

AIMmonitor

Výskum sociodemografie návštevníkov internetu v Slovenskej Republike

Názov média:

mobil.sk

Mesiac:

[September 2009](#)

Základné informácie	
Veľkosť internetovej populácie SR	2 117 811
Počet respondentov	
Médium	N = 1 033
Total (za všetky merané média)	N = 44 384
RU(počet)	53 634
Reach(%)	2.53
PV(počet) (od návštevníkov zo SR)	660 332
PV(počet) (od všetkých návštevníkov)	699 658
GRP (%)	31.18

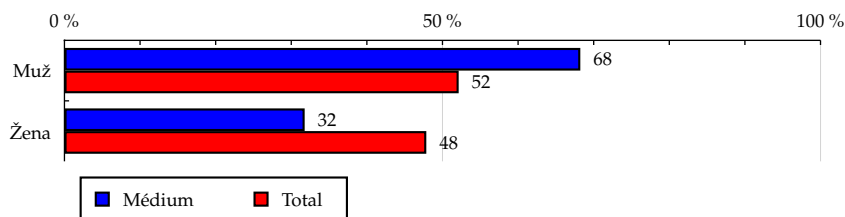
**Zdroj: AIMmonitor – AIM – Mediaresearch & Gemius
September 2009**

Tabuľka 1: Pohlavie

	MÉDIUM							TOTAL			
	RU (%)	RU (počet)	Reach (%)	PV (%)	PV (počet)	TRP (%)	Afnita (%)	RU (%)	RU (počet)	PV (%)	PV (počet)
Muž	68.23	36 592	3.31	70.93	468 389	42.42	130.86	52.14	1 015 792	49.10	1 107 602 389
Žena	31.77	17 041	1.68	29.07	191 943	18.94	66.38	47.86	932 593	50.90	1 148 353 216

Zdroj: AIMmonitor – AIM – Mediaresearch & Gemius, September 2009

Graf 1: Pohlavie podľa RU(%)



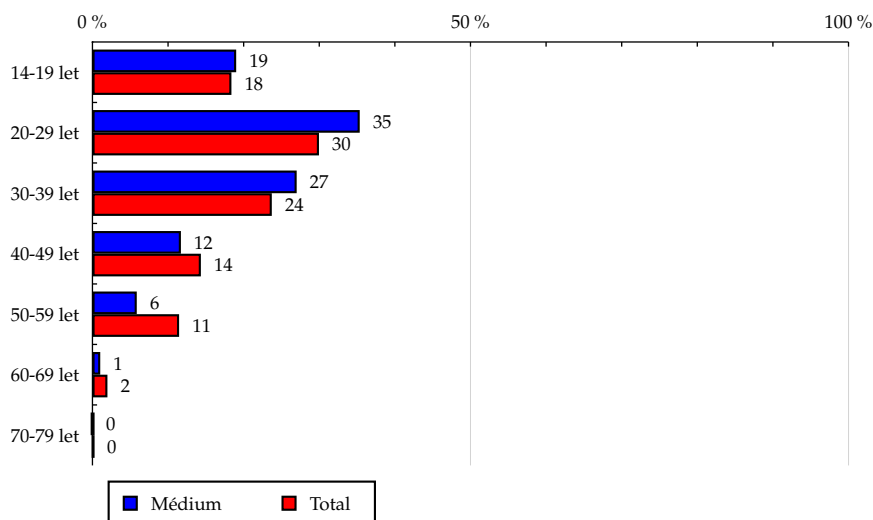
Zdroj: AIMmonitor – AIM – Mediaresearch & Gemius, September 2009

Tabuľka 2: Vek

	MÉDIUM							TOTAL			
	RU (%)	RU (počet)	Reach (%)	PV (%)	PV (počet)	TRP (%)	Afnita (%)	RU (%)	RU (počet)	PV (%)	PV (počet)
14-19 let	19.01	10 193	2.62	17.08	112 758	28.97	103.41	18.38	358 093	35.02	789 992 587
20-29 let	35.35	18 959	2.99	32.83	216 754	34.17	118.00	29.96	583 677	29.64	668 642 853
30-39 let	27.01	14 488	2.88	27.50	181 606	36.16	113.90	23.72	462 079	17.97	405 420 911
40-49 let	11.70	6 275	2.07	17.02	112 419	37.02	81.61	14.34	279 341	10.46	236 025 497
50-59 let	5.86	3 141	1.29	5.31	35 074	14.45	51.11	11.46	223 265	5.95	134 294 880
60-69 let	1.03	554	1.32	0.25	1 676	3.99	52.11	1.98	38 655	0.89	19 996 930
70-79 let	0.04	21	0.60	0.01	45	1.26	23.68	0.17	3 273	0.07	1 581 946

Zdroj: AIMmonitor – AIM – Mediaresearch & Gemius, September 2009

Graf 2: Vek podľa RU(%)

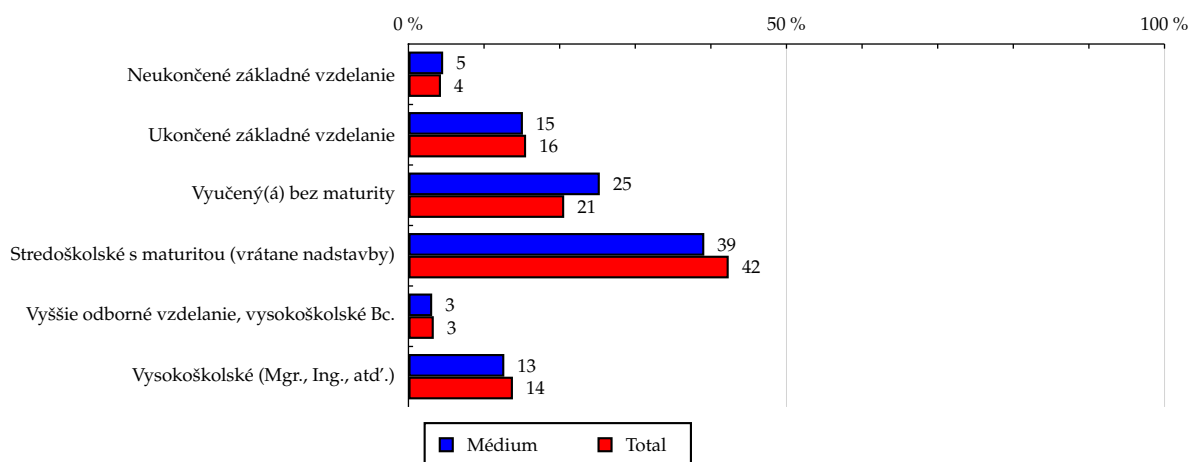


Zdroj: AIMmonitor – AIM – Mediaresearch & Gemius, September 2009

Tabuľka 3: Najvyššie dokončené vzdelanie

	MÉDIUM							TOTAL			
	RU (%)	RU (počet)	Reach (%)	PV (%)	PV (počet)	TRP (%)	Afinita (%)	RU (%)	RU (počet)	PV (%)	PV (počet)
Neukončené základné vzdelanie	4.59	2 464	2.71	2.58	17 064	18.76	106.95	4.30	83 701	8.25	186 178 201
Ukončené základné vzdelanie	15.14	8 120	2.46	12.80	84 555	25.65	97.27	15.56	303 265	26.98	608 564 142
Vyučený(á) bez maturity	25.31	13 576	3.11	31.67	209 156	47.94	122.87	20.60	401 386	24.19	545 637 190
Stredoškolské s maturitou (vrátane nadstavby)	39.13	20 988	2.34	36.72	242 483	27.03	92.38	42.36	825 376	32.17	725 654 505
Vyššie odborné vzdelanie, vysokoškolské Bc.	3.14	1 681	2.37	5.20	34 364	48.36	93.46	3.35	65 368	2.01	45 296 776
Vysokoškolské (Mgr., Ing., atď.)	12.68	6 803	2.32	11.01	72 710	24.84	91.78	13.82	269 287	6.41	144 624 792

Zdroj: AIMmonitor – AIM – Mediaresearch & Gemius, September 2009

Graf 3: Najvyššie dokončené vzdelanie podľa RU(%)


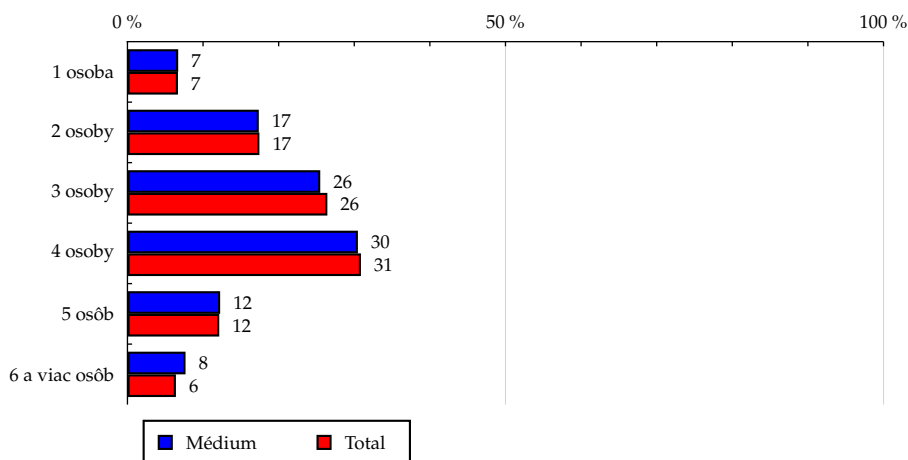
Zdroj: AIMmonitor – AIM – Mediaresearch & Gemius, September 2009

Tabuľka 4: Počet osôb v domácnosti

	MÉDIUM							TOTAL			
	RU (%)	RU (počet)	Reach (%)	PV (%)	PV (počet)	TRP (%)	Afnita (%)	RU (%)	RU (počet)	PV (%)	PV (počet)
1 osoba	6.71	3 598	2.54	4.06	26 797	18.95	100.48	6.68	130 090	5.12	115 492 078
2 osoby	17.37	9 315	2.52	18.11	119 596	32.36	99.52	17.45	340 048	14.13	318 688 393
3 osoby	25.50	13 677	2.44	22.54	148 862	26.59	96.47	26.44	515 071	26.74	603 328 509
4 osoby	30.48	16 347	2.50	39.88	263 337	40.26	98.69	30.88	601 743	33.72	760 735 142
5 osôb	12.26	6 575	2.56	9.76	64 464	25.08	101.00	12.14	236 517	13.03	293 857 530
6 a viac osôb	7.68	4 119	3.03	5.64	37 275	27.45	119.79	6.41	124 914	7.26	163 853 953

Zdroj: AIMmonitor – AIM – Mediaresearch & Gemius, September 2009

Graf 4: Počet osôb v domácnosti podľa RU(%)



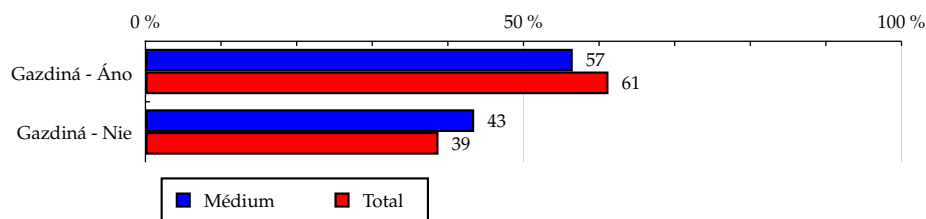
Zdroj: AIMmonitor – AIM – Mediaresearch & Gemius, September 2009

Tabuľka 5: Gazdiná

	MÉDIUM							TOTAL			
	RU (%)	RU (počet)	Reach (%)	PV (%)	PV (počet)	TRP (%)	Afnita (%)	RU (%)	RU (počet)	PV (%)	PV (počet)
Gazdiná - Áno	56.52	30 311	2.34	52.80	348 645	26.88	92.28	61.24	1 193 285	52.22	1 178 055 198
Gazdiná - Nie	43.48	23 322	2.84	47.20	311 687	37.98	112.20	38.76	755 100	47.78	1 077 900 407

Zdroj: AIMmonitor – AIM – Mediaresearch & Gemius, September 2009

Graf 5: Gazdiná podľa RU(%)



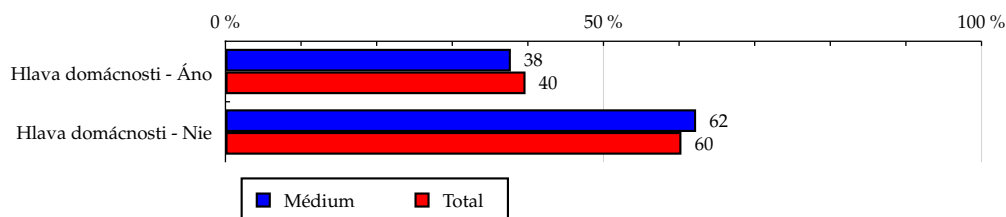
Zdroj: AIMmonitor – AIM – Mediaresearch & Gemius, September 2009

Tabuľka 6: Hlava domácnosti

	MÉDIUM							TOTAL			
	RU (%)	RU (počet)	Reach (%)	PV (%)	PV (počet)	TRP (%)	Afnita (%)	RU (%)	RU (počet)	PV (%)	PV (počet)
Hlava domácnosti - Áno	37.75	20 245	2.41	36.62	241 792	28.76	95.10	39.69	773 347	29.61	668 082 770
Hlava domácnosti - Nie	62.25	33 389	2.61	63.38	418 540	32.77	103.23	60.31	1 175 038	70.39	1 587 872 834

Zdroj: AIMmonitor – AIM – Mediaresearch & Gemius, September 2009

Graf 6: Hlava domácnosti podľa RU(%)



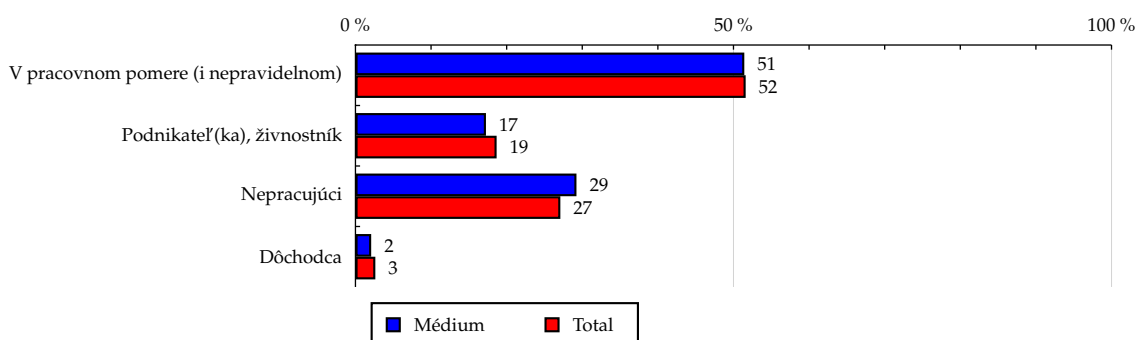
Zdroj: AIMmonitor – AIM – Mediaresearch & Gemius, September 2009

Tabuľka 7: Ekonomická aktivita

	MÉDIUM							TOTAL			
	RU (%)	RU (počet)	Reach (%)	PV (%)	PV (počet)	TRP (%)	Afnita (%)	RU (%)	RU (počet)	PV (%)	PV (počet)
V pracovnom pomere (i nepravidelnom)	51.43	27 582	2.52	51.38	339 247	31.04	99.65	51.61	1 005 565	42.16	951 116 690
Podnikateľ(ka), živnostník	17.26	9 256	2.34	18.41	121 582	30.76	92.46	18.67	363 683	14.94	336 947 163
Nepracujúci	29.23	15 677	2.73	27.08	178 794	31.16	107.87	27.10	527 970	40.38	910 861 244
Dôchodca	2.08	1 117	2.01	3.14	20 709	37.24	79.36	2.63	51 166	2.53	57 030 508

Zdroj: AIMmonitor – AIM – Mediaresearch & Gemius, September 2009

Graf 7: Ekonomická aktivita podľa RU(%)



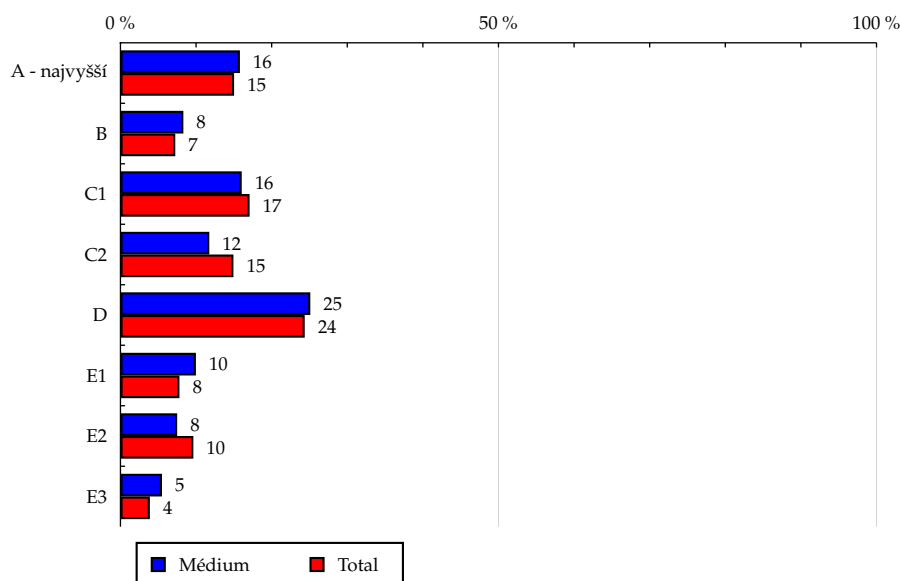
Zdroj: AIMmonitor – AIM – Mediaresearch & Gemius, September 2009

Tabuľka 8: ABCDE národná socioekonomická klasifikácia

	MÉDIUM							TOTAL			
	RU (%)	RU (počet)	Reach (%)	PV (%)	PV (počet)	TRP (%)	Afnita (%)	RU (%)	RU (počet)	PV (%)	PV (počet)
A - najvyšší	15.80	8 475	2.66	17.75	117 184	36.81	105.13	15.03	292 851	8.89	200 646 453
B	8.32	4 464	2.91	8.99	59 348	38.65	114.82	7.25	141 257	4.97	112 010 994
C1	16.04	8 602	2.38	17.26	114 006	31.51	93.88	17.08	332 876	15.13	341 222 754
C2	11.75	6 300	1.99	9.75	64 377	20.35	78.63	14.94	291 092	14.16	319 417 894
D	25.11	13 465	2.61	21.61	142 695	27.65	103.02	24.37	474 828	29.11	656 714 802
E1	9.98	5 354	3.24	13.91	91 883	55.64	128.03	7.80	151 923	8.61	194 284 300
E2	7.50	4 025	1.97	6.28	41 488	20.32	77.86	9.64	187 805	13.38	301 761 133
E3	5.49	2 945	3.58	4.44	29 350	35.64	141.26	3.89	75 751	5.76	129 897 275

Zdroj: AIMmonitor – AIM – Mediaresearch & Gemius, September 2009

Graf 8: ABCDE národná socioekonomická klasifikácia podľa RU(%)



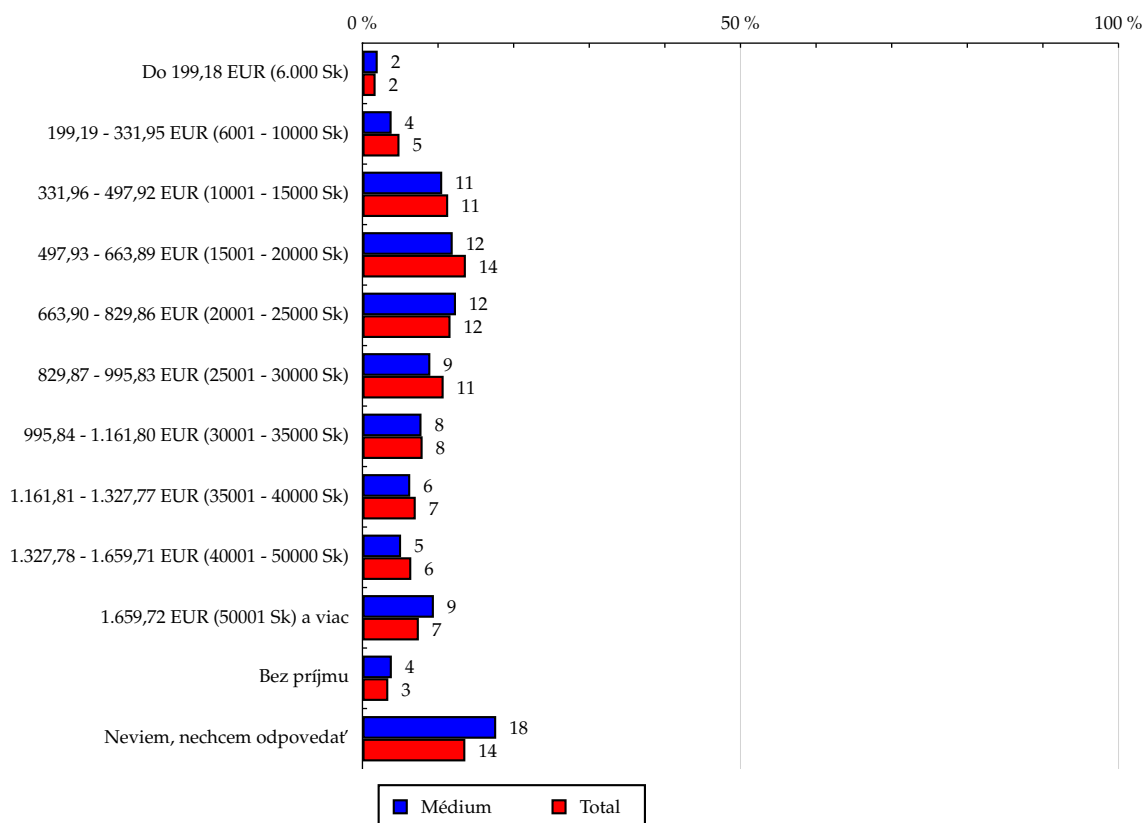
Zdroj: AIMmonitor – AIM – Mediaresearch & Gemius, September 2009

Tabuľka 9: Čistý príjem domácnosti

	MÉDIUM							TOTAL			
	RU (%)	RU (počet)	Reach (%)	PV (%)	PV (počet)	TRP (%)	Afinita (%)	RU (%)	RU (počet)	PV (%)	PV (počet)
Do 199,18 EUR (6.000 Sk)	2.02	1 083	2.94	1.45	9 595	26.05	116.16	1.74	33 881	2.58	58 291 366
199,19 - 331,95 EUR (6001 - 10000 Sk)	3.86	2 071	1.99	3.51	23 156	22.29	78.74	4.90	95 556	5.30	119 483 016
331,96 - 497,92 EUR (10001 - 15000 Sk)	10.55	5 659	2.36	8.91	58 850	24.51	93.07	11.34	220 915	10.77	242 981 205
497,93 - 663,89 EUR (15001 - 20000 Sk)	11.94	6 405	2.21	9.10	60 059	20.74	87.32	13.68	266 468	13.32	300 551 401
663,90 - 829,86 EUR (20001 - 25000 Sk)	12.37	6 634	2.69	9.02	59 573	24.14	106.15	11.65	227 047	10.37	234 010 148
829,87 - 995,83 EUR (25001 - 30000 Sk)	8.98	4 814	2.12	11.90	78 606	34.56	83.59	10.74	209 223	9.41	212 213 044
995,84 - 1.161,80 EUR (30001 - 35000 Sk)	7.81	4 188	2.49	8.07	53 282	31.61	98.13	7.96	155 060	7.08	159 636 894
1.161,81 - 1.327,77 EUR (35001 - 40000 Sk)	6.32	3 392	2.27	8.08	53 343	35.75	89.76	7.05	137 288	6.47	145 991 541
1.327,78 - 1.659,71 EUR (40001 - 50000 Sk)	5.11	2 741	2.00	5.86	38 713	28.31	79.16	6.46	125 791	5.13	115 828 433
1.659,72 EUR (50001 Sk) a viac	9.45	5 068	3.21	11.20	73 930	46.77	126.61	7.46	145 422	6.29	141 999 562
Bez príjmu	3.89	2 088	2.89	3.65	24 108	33.33	113.99	3.42	66 542	6.37	143 610 592
Neviem, nechcem odpovedať	17.69	9 488	3.29	19.25	127 118	44.10	129.98	13.61	265 186	16.90	381 358 402

Zdroj: AIMmonitor – AIM – Mediaresearch & Gemius, September 2009

Graf 9: Čistý príjem domácnosti podľa RU(%)



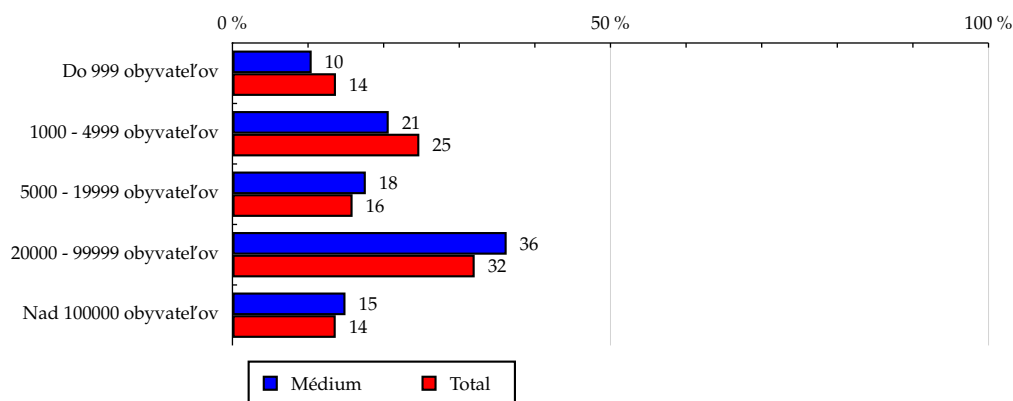
Zdroj: AIMmonitor – AIM – Mediaresearch & Gemius, September 2009

Tabuľka 10: Veľkosť miesta bydliska

	MÉDIUM							TOTAL			
	RU (%)	RU (počet)	Reach (%)	PV (%)	PV (počet)	TRP (%)	Afinita (%)	RU (%)	RU (počet)	PV (%)	PV (počet)
Do 999 obyvateľov	10.48	5 619	1.94	8.25	54 495	18.79	76.52	13.69	266 772	14.53	327 780 146
1000 - 4999 obyvateľov	20.67	11 088	2.12	21.55	142 282	27.18	83.64	24.72	481 602	27.30	615 903 022
5000 - 19999 obyvateľov	17.64	9 459	2.81	21.90	144 616	42.97	111.00	15.89	309 597	16.24	366 444 333
20000 - 99999 obyvateľov	36.27	19 451	2.87	32.92	217 373	32.04	113.19	32.04	624 263	28.47	642 251 534
Nad 100000 obyvateľov	14.95	8 016	2.77	15.38	101 565	35.11	109.41	13.66	266 149	13.46	303 576 570

Zdroj: AIMmonitor – AIM – Mediaresearch & Gemius, September 2009

Graf 10: Veľkosť miesta bydliska podľa RU(%)



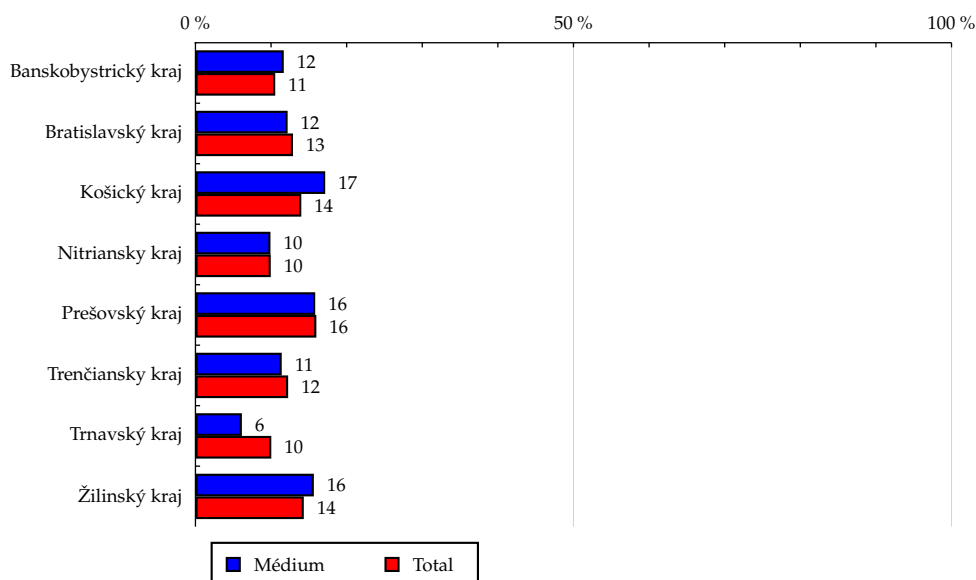
Zdroj: AIMmonitor – AIM – Mediaresearch & Gemius, September 2009

Tabuľka 11: Kraj

	MÉDIUM							TOTAL			
	RU (%)	RU (počet)	Reach (%)	PV (%)	PV (počet)	TRP (%)	Afinita (%)	RU (%)	RU (počet)	PV (%)	PV (počet)
Banskobystrický kraj	11.68	6 263	2.80	9.63	63 595	28.45	110.66	10.55	205 631	10.01	225 868 407
Bratislavský kraj	12.19	6 538	2.39	13.58	89 698	32.84	94.51	12.90	251 303	11.47	258 647 331
Košický kraj	17.16	9 206	3.11	18.31	120 887	40.79	122.65	14.00	272 676	15.26	344 306 645
Nitriansky kraj	9.92	5 321	2.52	12.78	84 416	40.02	99.61	9.96	194 077	9.21	207 698 013
Prešovský kraj	15.84	8 494	2.51	16.19	106 938	31.59	99.07	15.99	311 449	16.53	372 827 522
Trenčiansky kraj	11.41	6 119	2.36	11.35	74 921	28.87	93.10	12.26	238 775	13.53	305 318 468
Trnavský kraj	6.14	3 293	1.55	5.21	34 392	16.20	61.24	10.03	195 345	10.10	227 838 945
Žilinský kraj	15.66	8 398	2.77	12.95	85 486	28.18	109.30	14.33	279 125	13.89	313 450 273

Zdroj: AIMmonitor – AIM – Mediaresearch & Gemius, September 2009

Graf 11: Kraj podľa RU(%)



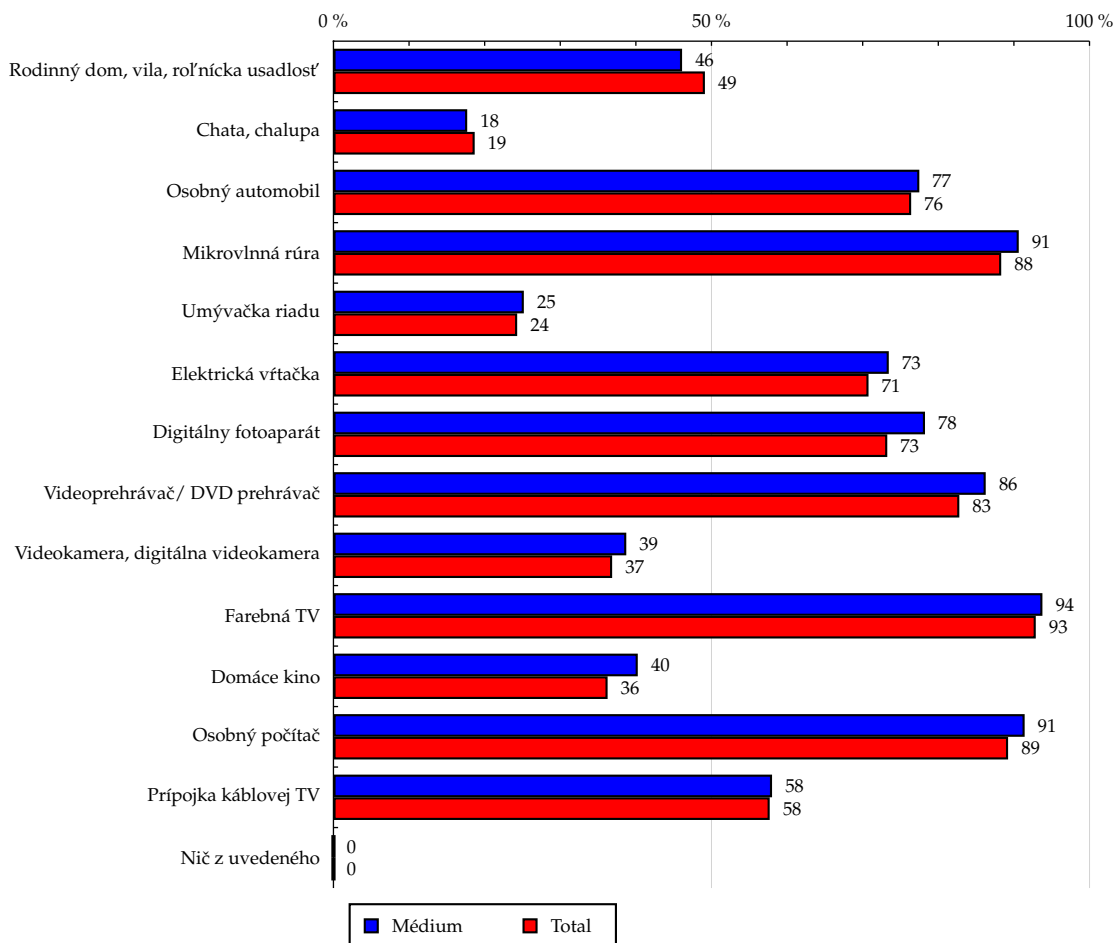
Zdroj: AIMmonitor – AIM – Mediaresearch & Gemius, September 2009

Tabuľka 12: Vybavenosť

	MÉDIUM							TOTAL			
	RU (%)	RU (počet)	Reach (%)	PV (%)	PV (počet)	TRP (%)	Afinita (%)	RU (%)	RU (počet)	PV (%)	PV (počet)
Rodinný dom, vila, roľnícka usadlosť	46.11	24 730	2.38	44.75	295 486	28.40	93.86	49.13	957 159	49.14	1 108 681 224
Chata, chalupa	17.69	9 488	2.40	16.98	112 133	28.35	94.71	18.68	363 947	19.39	437 406 691
Osobný automobil	77.49	41 559	2.57	78.50	518 354	32.03	101.40	76.41	1 488 822	74.34	1 677 031 370
Mikrovlnná rúra	90.64	48 614	2.60	90.96	600 606	32.11	102.63	88.32	1 720 774	88.65	1 999 860 565
Umývačka riadu	25.18	13 507	2.62	27.77	183 400	35.64	103.64	24.30	473 457	21.22	478 822 063
Elektrická vŕtačka	73.45	39 392	2.63	75.35	497 566	33.20	103.79	70.77	1 378 796	68.54	1 546 145 444
Digitálny fotoaparát	78.24	41 961	2.70	78.38	517 551	33.36	106.80	73.25	1 427 249	69.82	1 575 115 745
Videoprehrávač / DVD prehrávač	86.27	46 270	2.64	83.13	548 940	31.31	104.22	82.78	1 612 841	84.26	1 900 821 409
Videokamera, digitálna videokamera	38.73	20 770	2.66	40.92	270 197	34.61	105.06	36.86	718 190	35.67	804 603 101
Farebná TV	93.77	50 293	2.56	94.48	623 862	31.71	100.94	92.89	1 809 922	93.25	2 103 728 406
Domáce kino	40.25	21 586	2.81	40.35	266 450	34.69	110.98	36.26	706 579	38.04	858 175 362
Osobný počítač	91.42	49 034	2.59	93.27	615 875	32.59	102.46	89.23	1 738 488	89.47	2 018 495 615
Prípojka káblovej TV	58.01	31 110	2.55	53.06	350 398	28.68	100.54	57.70	1 124 123	59.92	1 351 827 231
Niž z uvedeného	0.00	0	-	0.00	0	-	-	0.00	0	0.00	0

Zdroj: AIMmonitor – AIM – Mediaresearch & Gemius, September 2009

Graf 12: Vybavenosť podľa RU(%)



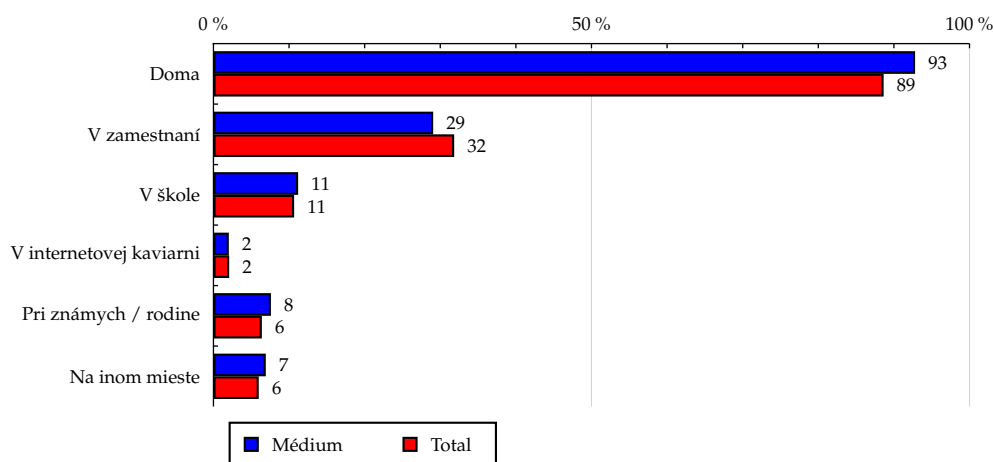
Zdroj: AIMmonitor – AIM – Mediaresearch & Gemius, September 2009

Tabuľka 13: Všetky miesta používania internetu

	MÉDIUM							TOTAL			
	RU (%)	RU (počet)	Reach (%)	PV (%)	PV (počet)	TRP (%)	Afinita (%)	RU (%)	RU (počet)	PV (%)	PV (počet)
Doma	92.80	49 770	2.65	93.63	618 274	32.94	104.69	88.64	1 727 049	94.64	2 134 967 483
V zamestnaní	29.06	15 584	2.31	25.60	169 068	25.07	91.25	31.84	620 408	17.41	392 738 560
V škole	11.20	6 009	2.66	6.81	44 964	19.89	104.99	10.67	207 928	13.14	296 439 481
V internetovej kaviarni	2.03	1 088	2.47	1.92	12 651	28.67	97.36	2.08	40 596	2.64	59 528 286
Pri známych / rodine	7.60	4 075	3.01	4.61	30 453	22.46	118.66	6.40	124 768	8.95	201 971 233
Na inom mieste	6.92	3 711	2.93	9.22	60 916	48.02	115.50	5.99	116 715	5.01	113 060 117

Zdroj: AIMmonitor – AIM – Mediaresearch & Gemius, September 2009

Graf 13: Všetky miesta používania internetu podľa RU(%)



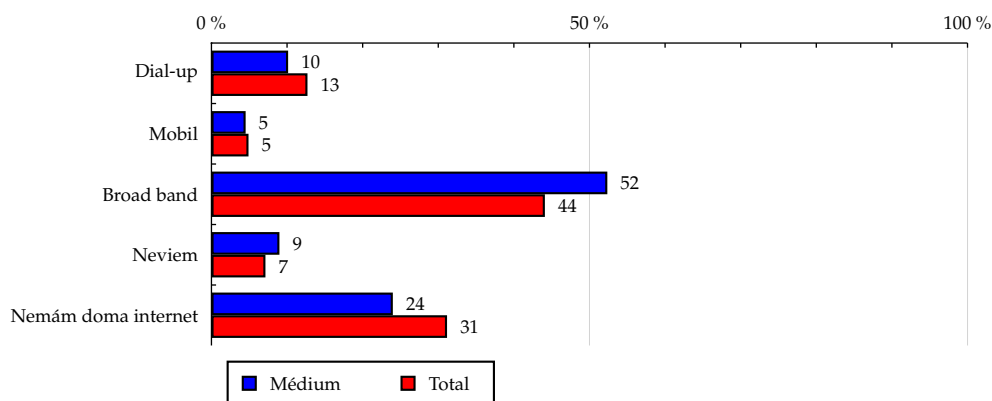
Zdroj: AIMmonitor – AIM – Mediaresearch & Gemius, September 2009

Tabuľka 14: Spôsob pripojenia doma

	MÉDIUM							TOTAL			
	RU (%)	RU (počet)	Reach (%)	PV (%)	PV (počet)	TRP (%)	Afinita (%)	RU (%)	RU (počet)	PV (%)	PV (počet)
Dial-up	10.14	5 439	2.02	12.05	79 550	29.58	79.88	12.70	247 389	14.98	338 013 494
Mobil	4.52	2 424	2.34	5.25	34 639	33.37	92.23	4.90	95 507	4.43	99 880 560
Broad band	52.36	28 082	3.01	49.52	326 980	35.01	118.73	44.10	859 200	50.90	1 148 335 815
Neviem	8.99	4 822	3.19	7.82	51 631	34.15	125.94	7.14	139 091	11.70	263 920 536
Nemám doma internet	23.99	12 865	1.95	25.37	167 531	25.38	76.97	31.16	607 196	17.99	405 805 199

Zdroj: AIMmonitor – AIM – Mediaresearch & Gemius, September 2009

Graf 14: Spôsob pripojenia doma podľa RU(%)

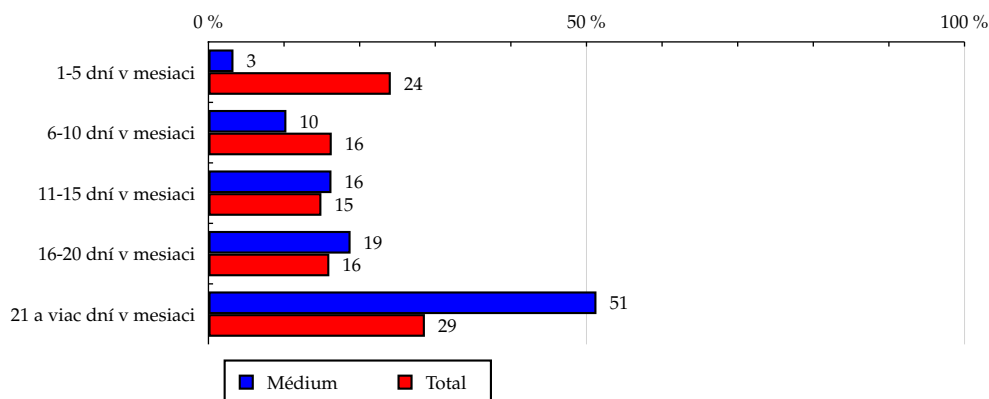


Zdroj: AIMmonitor – AIM – Mediaresearch & Gemius, September 2009

Tabuľka 15: Meraná frekvencia užívania internetu (AIMmonitor)

	MÉDIUM							TOTAL			
	RU (%)	RU (počet)	Reach (%)	PV (%)	PV (počet)	TRP (%)	Afinita (%)	RU (%)	RU (počet)	PV (%)	PV (počet)
1-5 dní v mesiaci	3.31	1 777	0.35	1.31	8 641	1.69	13.73	24.12	470 043	1.43	32 357 683
6-10 dní v mesiaci	10.31	5 527	1.60	6.04	39 865	11.54	63.17	16.31	317 862	3.58	80 694 409
11-15 dní v mesiaci	16.27	8 724	2.76	13.39	88 386	27.93	108.84	14.94	291 184	6.78	152 951 234
16-20 dní v mesiaci	18.80	10 082	2.98	24.47	161 604	47.73	117.58	15.99	311 515	13.36	301 470 670
21 a viac dní v mesiaci	51.32	27 523	4.54	54.80	361 835	59.68	179.26	28.63	557 780	74.85	1 688 481 610

Zdroj: AIMmonitor – AIM – Mediaresearch & Gemius, September 2009

Graf 15: Meraná frekvencia užívania internetu (AIMmonitor) podľa RU(%)


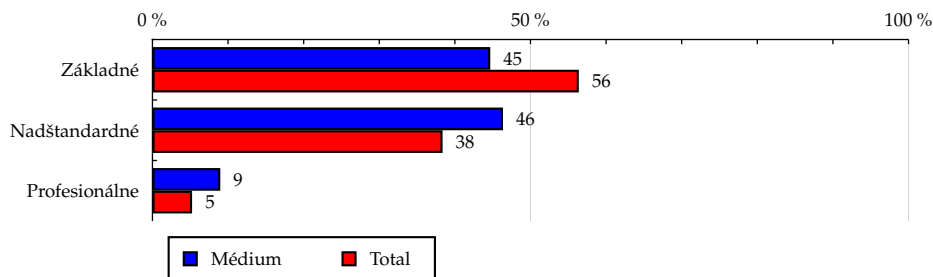
Zdroj: AIMmonitor – AIM – Mediaresearch & Gemius, September 2009

Tabuľka 16: IT znalosti

	MÉDIUM							TOTAL			
	RU (%)	RU (počet)	Reach (%)	PV (%)	PV (počet)	TRP (%)	Afinita (%)	RU (%)	RU (počet)	PV (%)	PV (počet)
Základné	44.68	23 962	2.01	46.70	308 351	25.82	79.23	56.39	1 098 711	58.94	1 329 705 492
Nadštandardné	46.36	24 862	3.06	44.42	293 295	36.09	120.81	38.37	747 608	36.85	831 380 078
Profesionálne	8.97	4 809	4.34	8.89	58 686	52.90	171.17	5.24	102 065	4.21	94 870 035

Zdroj: AIMmonitor – AIM – Mediaresearch & Gemius, September 2009

Graf 16: IT znalosti podľa RU(%)



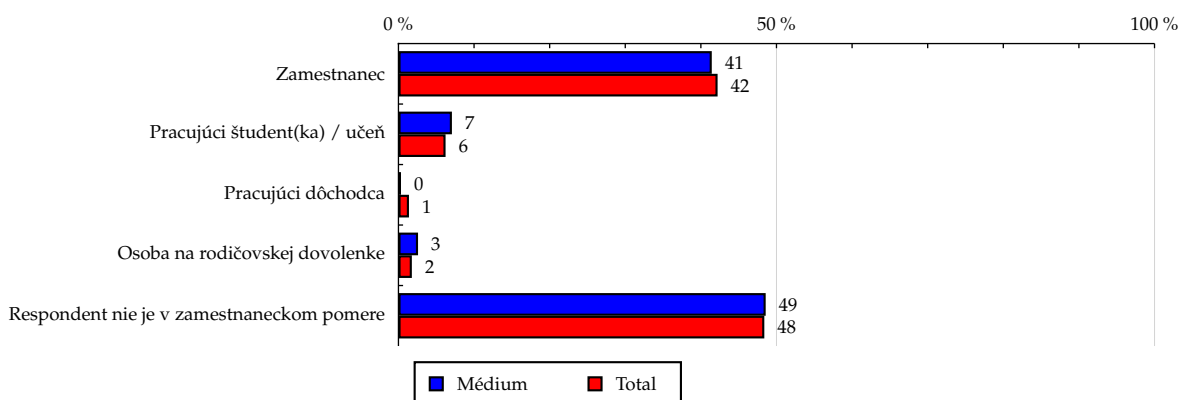
Zdroj: AIMmonitor – AIM – Mediaresearch & Gemius, September 2009

Tabuľka 17: Ekonomicky aktívny ako

	MÉDIUM							TOTAL			
	RU (%)	RU (počet)	Reach (%)	PV (%)	PV (počet)	TRP (%)	Afinita (%)	RU (%)	RU (počet)	PV (%)	PV (počet)
Zamestnanec	41.44	22 228	2.49	37.62	248 395	27.78	98.18	42.21	822 505	31.51	710 787 123
Pracujúci študent(ka) / učeň	7.07	3 792	2.87	13.05	86 195	65.29	113.44	6.23	121 452	8.21	185 132 612
Pracujúci dôchodca	0.33	174	0.59	0.05	347	1.18	23.47	1.39	27 044	0.87	19 723 623
Osoba na rodičovskej dovolenke	2.59	1 386	3.69	0.65	4 309	11.47	145.76	1.77	34 563	1.57	35 473 332
Respondent nie je v zamestnaneckom pomere	48.57	26 051	2.54	48.62	321 085	31.33	100.38	48.39	942 820	57.84	1 304 838 915

Zdroj: AIMmonitor – AIM – Mediaresearch & Gemius, September 2009

Graf 17: Ekonomicky aktívny ako podľa RU(%)



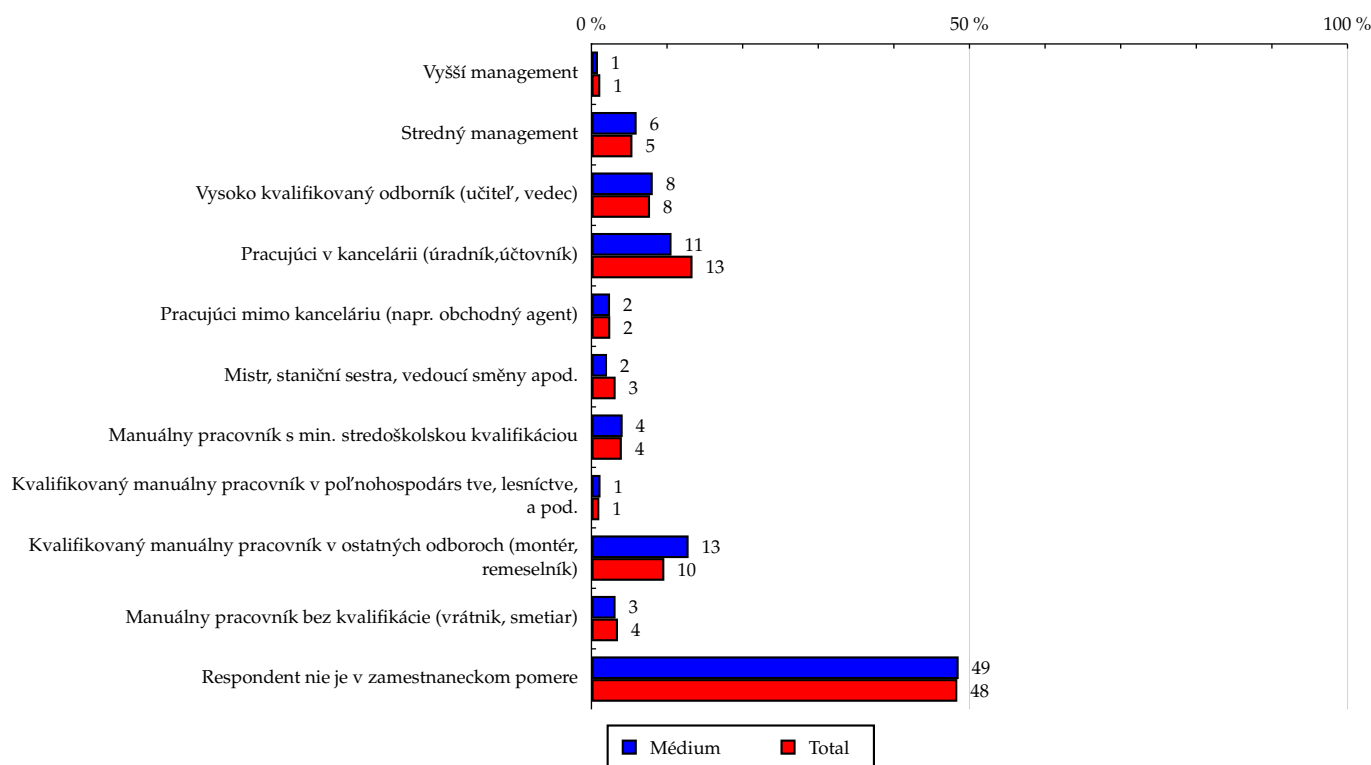
Zdroj: AIMmonitor – AIM – Mediaresearch & Gemius, September 2009

Tabuľka 18: Charakteristika zamestnania

	MÉDIUM							TOTAL			
	RU (%)	RU (počet)	Reach (%)	PV (%)	PV (počet)	TRP (%)	Afnita (%)	RU (%)	RU (počet)	PV (%)	PV (počet)
Vyšší management	0.86	459	1.85	0.46	3 014	12.13	73.09	1.17	22 858	0.61	13 764 284
Stredný management	5.98	3 207	2.80	6.16	40 657	35.44	110.38	5.42	105 547	2.79	62 866 921
Vysoko kvalifikovaný odborník (učiteľ, vedec)	8.11	4 352	2.65	7.23	47 711	29.08	104.74	7.75	150 961	3.62	81 745 117
Pracujúci v kancelárii (úradník,účtovník)	10.59	5 679	2.01	11.94	78 844	27.84	79.19	13.37	260 533	8.78	197 963 372
Pracujúci mimo kanceláriu (napr. obchodný agent)	2.46	1 321	2.51	4.87	32 145	61.00	99.05	2.49	48 478	2.33	52 458 669
Mistr, staniční sestra, vedoucí směny apod.	2.06	1 102	1.63	1.41	9 312	13.74	64.23	3.20	62 351	2.89	65 197 028
Manuální pracovník s min. stredoškolskou kvalifikáciou	4.13	2 214	2.60	5.42	35 823	42.07	102.70	4.02	78 332	3.29	74 194 045
Kvalifikovaný manuální pracovník v poľnohospodárs tve, lesníctve, a pod.	1.20	641	2.92	1.36	9 013	40.98	115.15	1.04	20 232	1.43	32 355 264
Kvalifikovaný manuální pracovník v ostatných odboroch (montér, remeselník)	12.85	6 891	3.37	9.08	59 957	29.36	133.24	9.64	187 883	11.22	253 135 399
Manuální pracovník bez kvalifikácie (vrátnik, smetiar)	3.19	1 712	2.30	3.45	22 772	30.64	90.96	3.51	68 385	5.21	117 436 592
Respondent nie je v zamestnaneckom pomere	48.57	26 051	2.54	48.62	321 085	31.33	100.38	48.39	942 820	57.84	1 304 838 915

Zdroj: AIMmonitor – AIM – Mediaresearch & Gemius, September 2009

Graf 18: Charakteristika zamestnania podľa RU(%)

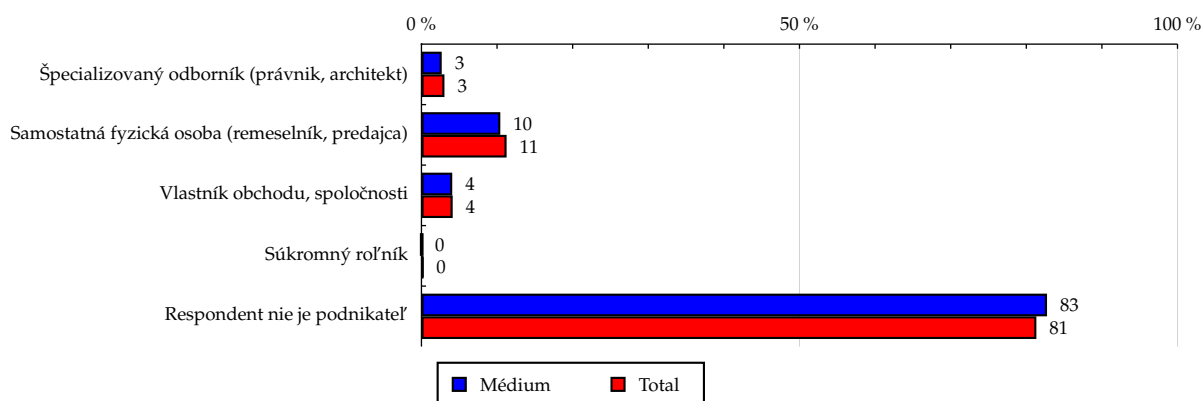


Zdroj: AIMmonitor – AIM – Mediaresearch & Gemius, September 2009

Tabuľka 19: Podnikateľská činnosť

	MÉDIUM							TOTAL			
	RU (%)	RU (počet)	Reach (%)	PV (%)	PV (počet)	TRP (%)	Afinita (%)	RU (%)	RU (počet)	PV (%)	PV (počet)
Špecializovaný odborník (právník, architekt)	2.68	1 438	2.24	1.85	12 221	18.99	88.25	3.04	59 192	1.73	39 134 904
Samostatná fyzická osoba (remeselník, predajca)	10.43	5 596	2.35	10.97	72 470	30.38	92.63	11.26	219 480	9.84	222 045 407
Vlastník obchodu, spoločnosti	4.07	2 182	2.50	5.58	36 833	42.13	98.56	4.13	80 424	3.08	69 542 945
Súkromný roľník	0.07	39	0.79	0.01	58	1.16	31.25	0.24	4 586	0.28	6 223 906
Respondent nie je podnikateľ	82.74	44 378	2.58	81.59	538 750	31.28	101.73	81.33	1 584 702	85.06	1 919 008 441

Zdroj: AIMmonitor – AIM – Mediaresearch & Gemius, September 2009

Graf 19: Podnikateľská činnosť podľa RU(%)


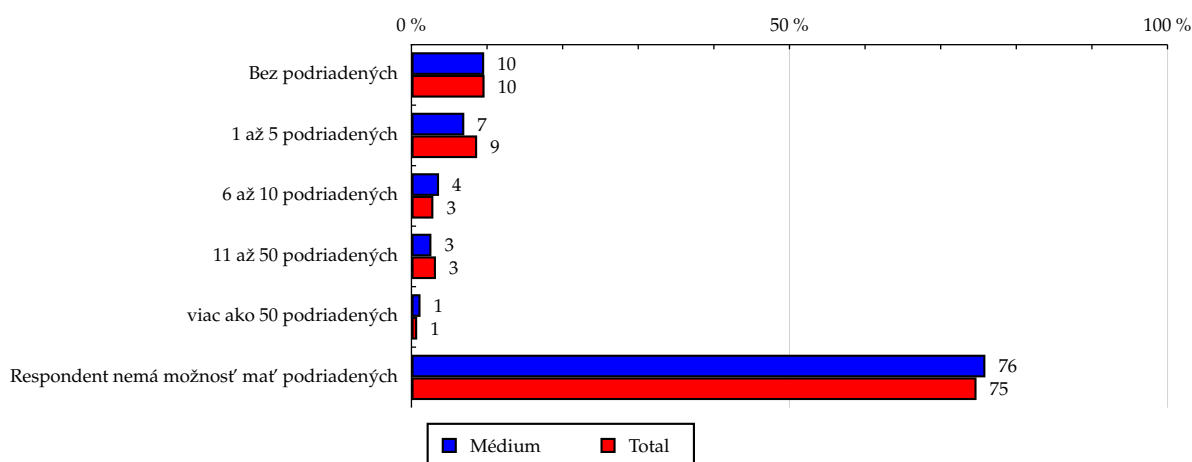
Zdroj: AIMmonitor – AIM – Mediaresearch & Gemius, September 2009

Tabuľka 20: Počet podriadených

	MÉDIUM							TOTAL			
	RU (%)	RU (počet)	Reach (%)	PV (%)	PV (počet)	TRP (%)	Afinita (%)	RU (%)	RU (počet)	PV (%)	PV (počet)
Bez podriadených	9.62	5 159	2.52	10.48	69 207	33.79	99.48	9.67	188 413	8.10	182 828 348
1 až 5 podriadených	6.99	3 749	2.04	5.86	38 669	21.01	80.46	8.69	169 300	5.76	129 987 611
6 až 10 podriadených	3.65	1 957	3.18	2.82	18 646	30.32	125.68	2.90	56 577	1.88	42 314 420
11 až 50 podriadených	2.64	1 414	2.06	5.40	35 681	52.05	81.46	3.24	63 066	2.04	46 015 465
viac ako 50 podriadených	1.20	642	4.01	0.46	3 050	19.04	158.42	0.76	14 732	0.55	12 432 523
Respondent nemá možnosť mať podriadených	75.91	40 711	2.57	74.97	495 080	31.28	101.55	74.74	1 456 296	81.67	1 842 377 237

Zdroj: AIMmonitor – AIM – Mediaresearch & Gemius, September 2009

Graf 20: Počet podriadených podľa RU(%)



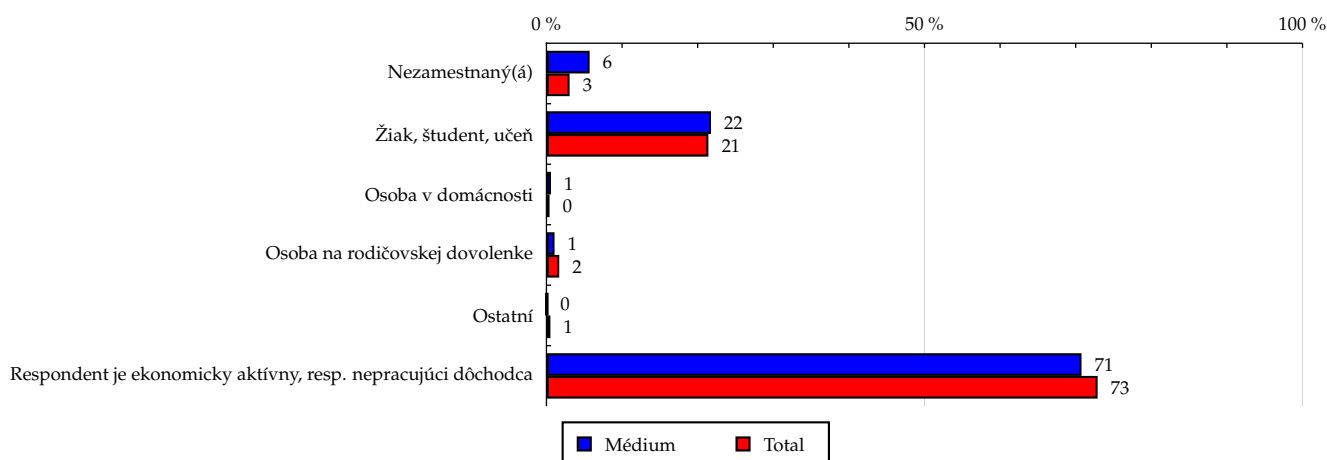
Zdroj: AIMmonitor – AIM – Mediaresearch & Gemius, September 2009

Tabuľka 21: Ekonomicky neaktívny ako

	MÉDIUM							TOTAL			
	RU (%)	RU (počet)	Reach (%)	PV (%)	PV (počet)	TRP (%)	Afinita (%)	RU (%)	RU (počet)	PV (%)	PV (počet)
Nezamestnaný(á)	5.71	3 060	4.72	8.53	56 355	86.97	186.48	3.06	59 611	4.62	104 321 614
Žiak, študent, učeň	21.76	11 672	2.57	17.27	114 033	25.14	101.60	21.42	417 347	33.08	746 247 303
Osoba v domácnosti	0.60	323	3.70	0.47	3 082	35.24	146.28	0.41	8 045	0.59	13 247 621
Osoba na rodičovskej dovolenke	1.07	574	1.61	0.55	3 605	10.09	63.50	1.69	32 856	1.50	33 793 391
Ostatní	0.09	47	0.43	0.26	1 720	15.65	16.89	0.52	10 108	0.59	13 251 315
Respondent je ekonomicky aktívny, resp. nepracujúci dôchodca	70.77	37 956	2.46	72.92	481 538	31.19	97.07	72.90	1 420 415	59.62	1 345 094 361

Zdroj: AIMmonitor – AIM – Mediaresearch & Gemius, September 2009

Graf 21: Ekonomicky neaktívny ako podľa RU(%)



Zdroj: AIMmonitor – AIM – Mediaresearch & Gemius, September 2009

LEGENDA

Dole uvádzaný pojem "cieľová skupina" (daná cieľová skupina, vybraná cieľová skupina, vybraná CS) je tu používaný v zmysle cieľová skupina uvedená v riadku tabuľky (resp. stĺpci grafu) daného sociodemografického ukazovateľa, t.j. napr. cieľová skupina "ženy", "Trnavský kraj", "Dôchodca", a pod. Cieľová skupina Všetci je definovaná ako Osoby vo veku 14-79 rokov, ktoré aspoň raz v poslednom mesiaci navštívili internet.

MÉDIUM:

RU(počet) – počet návštevníkov (reálnych užívateľov) vybraného média z príslušnej cieľovej skupiny

RU(%) – zloženie návštevníkov

Informácie o profile návštevníkov vybraného média – v podobe percentuálneho rozloženia užívateľov internetu (podľa Reach) medzi jednotlivé cieľové skupiny.

$RU(\%) = RU(\text{počet})(\text{médium})(\text{vybraná CS}) / RU(\text{počet})(\text{médium})(\text{CS všetci}) * 100$

Reach(%) – pomer počtu návštevníkov média z príslušnej cieľovej skupiny k veľkosti tejto cieľovej skupiny

$Reach(\%)(\text{CS}) = RU(\text{počet})(\text{médium})(\text{CS}) / \text{veľkosť CS}(\text{počet}) * 100$

PV(počet) – počet zobrazení (page views) generovaných na médiu užívateľmi z príslušnej cieľovej skupiny

PV(%) – zloženie zobrazení (page views)

Informácie o profile návštevníkov vybraného média – v podobe percentuálneho rozloženia užívateľov internetu (podľa zobrazení (page views)) medzi jednotlivé cieľové skupiny.

$PV(\%) = PV(\text{počet})(\text{médium})(\text{vybraná CS}) / PV(\text{počet})(\text{médium})(\text{CS všetci}) * 100$

TRP(%) – Target Rating Points

Hrubý zásah danej cieľovej skupiny na vybranom médiu.

$TRP(\%) = PV(\text{počet})(\text{médium}) / \text{veľkosť CS}(\text{počet}) * 100$

(podobne je definovaný ukazovateľ GRP(%) Gross Rating Points, iba ako cieľová skupina je braná celá populácia, cieľová skupina "Všetci")

Afinita(%) – afinita reach

Koeficient vyjadrujúci vzťah návštevnosti vybraného média k návštevnosti všetkých meraných médií.

$Afinita(\%) = Reach(\%)(\text{médium})(\text{vybraná CS}) / Reach(\%)(\text{médium})(\text{CS všetci})$

TOTAL:

Total RU(počet) – počet návštevníkov (reálnych užívateľov) všetkých meraných médií z príslušnej cieľovej skupiny

Total RU(%) – zloženie návštevníkov, t.j. informácie o profile Reach celkom pre všetky merané médiá

Informácie o profile návštevníkov všetkých meraných médií – v podobe percentuálneho rozloženia užívateľov internetu (podľa Reach) medzi jednotlivé cieľové skupiny.

$RU(\%) = RU(\text{počet})(\text{všetky médiá})(\text{vybraná CS}) / RU(\text{počet})(\text{všetky médiá})(\text{CS všetci}) * 100$

Total PV(počet) – počet zobrazení (page views) generovaných na všetkých meraných médiách užívateľmi z príslušnej cieľovej skupiny

Total PV(%) – zloženie zobrazení, t.j. informácie o profile zobrazení (page views) celkom pre všetky merané médiá

Informácie o profile návštevníkov všetkých meraných médií - v podobe percentuálneho rozloženia užívateľov internetu (podľa zobrazení (page views)) medzi jednotlivé cieľové skupiny.

$PV(\%) = PV(\text{počet})(\text{všetky médiá})(\text{vybraná CS}) / PV(\text{počet})(\text{všetky médiá})(\text{CS všetci}) * 100$

Otázka IT znalosti

Základné – osoby, ktoré deklarujú základné znalosti práce s počítačom a internetom (napr. písanie základných textov, ukladanie súborov, elektronická pošta, prezeranie www stránok, a pod.)

Nadštandardné – osoby, ktoré deklarujú používanie počítača a internetu na nadštandardnej úrovni. (napr. využívanie matematických funkcií v tabuľkovom procesore, tvorba grafických prezentácií, práca s vyhľadávačmi, databázy na užívateľskej úrovni, a pod.)

Profesionálne – osoby, ktoré sa profesionálne venujú IT, technológiám, a pod. (napr. programátorská alebo administrátorská činnosť)

ABCDE klasifikácia

ABCDE klasifikácia umožňuje posudzovanie sociálneho a ekonomického postavenia jednotlivcov v spoločnosti. Zvyčajne je počítaná pre hlavu domácnosti, vzhľadom ku špecifiku internetového kladenia otázok bola prijatá metóda priameho výpočtu priamo pre jednotlivých respondentov. Na aktualizácii ABCDE klasifikácie pracovali metodické komisie so zástupcami výskumných agentúr, reklamných agentúr a odbornej verejnosti. Výsledkom je návrh škály A,B,C1,C2,D,E1,E2,E3. Táto škála zodpovedá medzinárodnému štandardu potvrdenému združením ESOMAR a aj algoritmus zaradenia jednotlivca zodpovedá medzinárodným zvyklostiam. ABCDE klasifikácia rozčleňuje jednotlivcov domácnosti do sociálnych kategórií na základe ekonomického postavenia (ekonomicky aktívny x neaktívny jednotlivec). Pre ekonomicky aktívnych potom rozlišuje podnikateľov a zamestnancov. Pozícia v zamestnaní potom slúži k ďalšej diferenciacii (vrátane prípadného počtu podriadených osôb pre vedúcich zamestnancov). Pre všetky vzniknuté triedy má na záverečné zaradenie vplyv vzdelanie skúmanej osoby. Pre ekonomicky neaktívne osoby sa na základe štandardu ESOMAR nepostupuje podľa ich posledného zamestnania, ale na základe stupňa ekonomickej sily meranej prostredníctvom vybavenosti domácnosti, vplyv vzdelania sa prejavuje aj tu. Vzhľadom k tomu, že medzinárodný postup zodpovedá európskym stupňom, vychádza pri jeho použití horšia sociálna štruktúra obyvateľov SR než bolo zvykom pre súčasnú klasifikáciu ABCD, avšak táto štruktúra umožňuje robiť porovnania v rámci Európy. Napriek tomu sa komisie rozhodli, že pre použitie v rámci SR bude použitá upravená škála, ktorá zohľadní špecifiká SR. Táto upravená škála vzniká z európskeho štandardu posunutím o jednu alebo dve triedy vyššie či nižšie na základe indexu životného minima domácnosti, v ktorej skúmaná osoba žije.

A – Skupina s najvyšším sociálnym statusom v spoločnosti daným vysoko prestížnym zamestnaním a zároveň najvyššími príjmami.

B – Skupina s nadpriemernými príjmami, zvyčajne vyšší manažment a skupina vyšších profesionálov s minimálne stredoškolským vzdelaním.

C1, C2 – Skupina s priemerným životným štandardom a priemernými príjmami. Ide o skupinu napr. malých podnikateľov a živnostníkov, technikov, úradníkov a nižších odborníkov.

D – Skupina s priemerným až mierne podpriemerným životným štandardom. Patrí sem napr. skupina kvalifikovaných manuálnych pracovníkov.

E1, E2, E3 – Skupina charakterizovaná podpriemerným životným štandardom, kde sa nachádzajú predovšetkým neaktívni jednotlivci, tzn. nezamestnaní, dôchodci alebo nekvalifikovaní robotníci, a pod.

Otázky k ekonomickej aktivite a k zamestnaniu:

Tieto otázky (ot. 17, 18, 19, 20 a 21) sú (okrem iných) použité predovšetkým ku stanoveniu ABCDE klasifikácie. Na základe odpovedi respondenta na otázku 7 (Ekonomická aktivita) mu je ďalej položená skupina špecifických otázok. Otázka 7 je teda použitá ako filter na kladenie ďalších otázok. Teda vyššie uvedených päť otázok nie je položených každému respondentovi. Preto pre možnosť tvorby cieľových skupín v rámci celej populácie je doplnená segmentácia jednotlivých odpovedí na túto otázku o skupinu respondentov, ktorým táto príslušná otázka nebola položená. Teda napríklad pri otázke č. 19 "Podnikateľská činnosť" je táto skupina označená "Respondent nie je podnikateľ".