

**AIMmonitor**

## Výskum sociodemografie návštevníkov internetu v Slovenskej Republike

**Názov média:**

**hokej.sk**

**Mesiac:**

**September 2009**

Základné informácie	
Veľkosť internetovej populácie SR	2 117 811
Počet respondentov	
Médium	N = 1 464
Total (za všetky merané média)	N = 44 384
RU(počet)	62 494
Reach(%)	2.95
PV(počet) (od návštevníkov zo SR)	2 882 770
PV(počet) (od všetkých návštevníkov)	3 476 224
GRP (%)	136.12

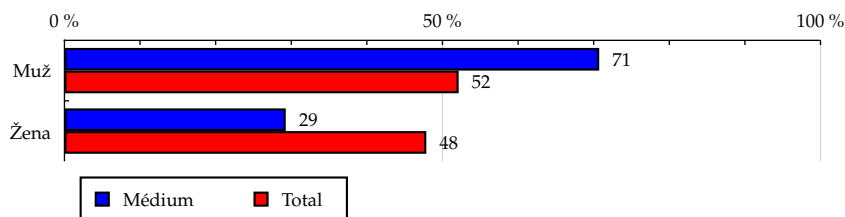
**Zdroj: AIMmonitor – AIM – Mediaresearch & Gemius  
September 2009**

Tabuľka 1: Pohlavie

	MÉDIUM							TOTAL			
	RU (%)	RU (počet)	Reach (%)	PV (%)	PV (počet)	TRP (%)	Afnita (%)	RU (%)	RU (počet)	PV (%)	PV (počet)
Muž	70.73	44 203	4.00	84.32	2 430 888	220.16	135.67	52.14	1 015 792	49.10	1 107 602 389
Žena	29.27	18 290	1.80	15.68	451 882	44.58	61.15	47.86	932 593	50.90	1 148 353 216

Zdroj: AIMmonitor – AIM – Mediaresearch & Gemius, September 2009

Graf 1: Pohlavie podľa RU(%)



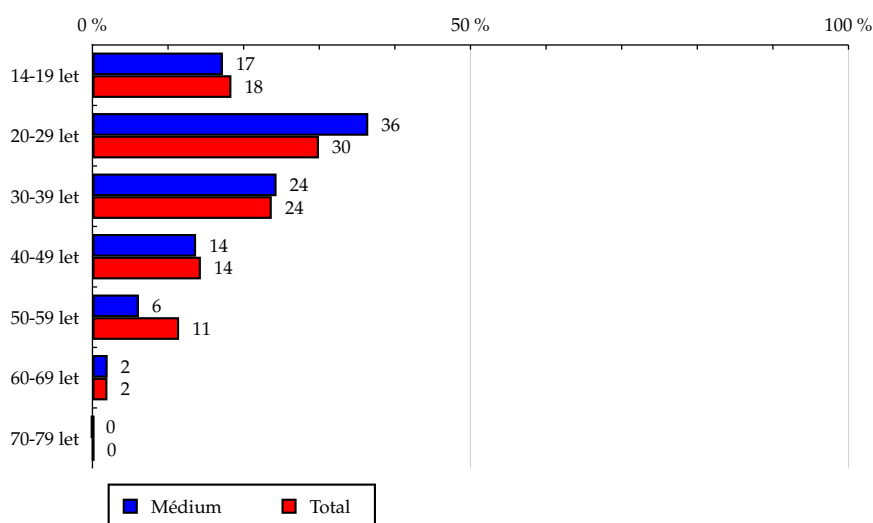
Zdroj: AIMmonitor – AIM – Mediaresearch & Gemius, September 2009

Tabuľka 2: Vek

	MÉDIUM							TOTAL			
	RU (%)	RU (počet)	Reach (%)	PV (%)	PV (počet)	TRP (%)	Afnita (%)	RU (%)	RU (počet)	PV (%)	PV (počet)
14-19 let	17.26	10 786	2.77	18.53	534 205	137.25	93.91	18.38	358 093	35.02	789 992 587
20-29 let	36.48	22 800	3.59	33.75	972 921	153.35	121.79	29.96	583 677	29.64	668 642 853
30-39 let	24.35	15 216	3.03	21.10	608 167	121.09	102.67	23.72	462 079	17.97	405 420 911
40-49 let	13.71	8 567	2.82	20.89	602 084	198.29	95.63	14.34	279 341	10.46	236 025 497
50-59 let	6.15	3 842	1.58	4.30	123 941	51.07	53.66	11.46	223 265	5.95	134 294 880
60-69 let	2.01	1 254	2.99	1.42	40 838	97.19	101.16	1.98	38 655	0.89	19 996 930
70-79 let	0.04	26	0.75	0.02	614	17.26	25.59	0.17	3 273	0.07	1 581 946

Zdroj: AIMmonitor – AIM – Mediaresearch &amp; Gemius, September 2009

Graf 2: Vek podľa RU(%)

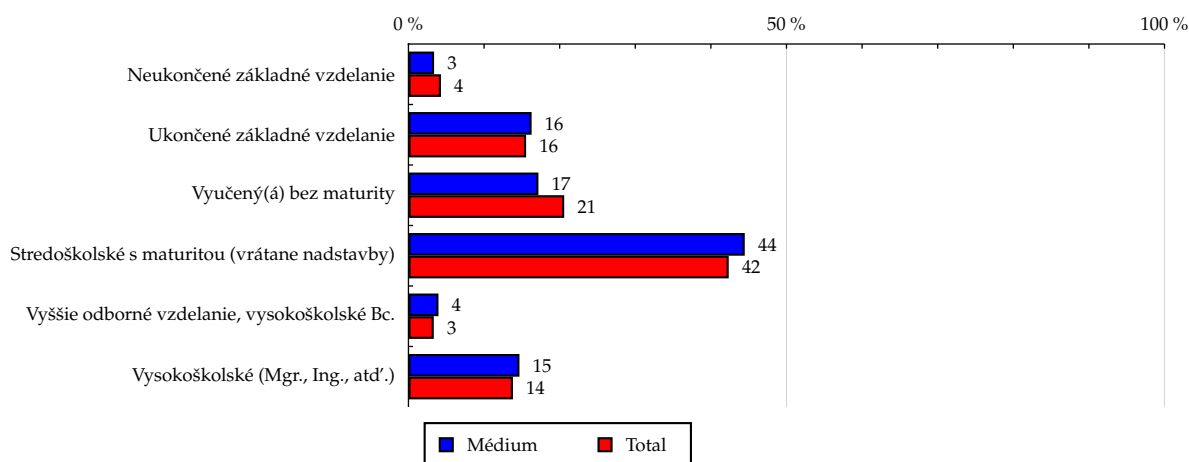


Zdroj: AIMmonitor – AIM – Mediaresearch &amp; Gemius, September 2009

**Tabuľka 3: Najvyššie dokončené vzdelanie**

	MÉDIUM							TOTAL			
	RU (%)	RU (počet)	Reach (%)	PV (%)	PV (počet)	TRP (%)	Afinita (%)	RU (%)	RU (počet)	PV (%)	PV (počet)
Neukončené základné vzdelanie	3.39	2 117	2.33	6.15	177 193	194.76	78.87	4.30	83 701	8.25	186 178 201
Ukončené základné vzdelanie	16.29	10 181	3.09	16.88	486 745	147.66	104.67	15.56	303 265	26.98	608 564 142
Vyučený(á) bez maturity	17.19	10 744	2.46	15.15	436 712	100.10	83.46	20.60	401 386	24.19	545 637 190
Stredoškolské s maturitou (vrátane nadstavby)	44.48	27 799	3.10	48.21	1 389 645	154.90	105.01	42.36	825 376	32.17	725 654 505
Vyššie odborné vzdelanie, vysokoškolské Bc.	3.97	2 480	3.49	3.18	91 742	129.12	118.30	3.35	65 368	2.01	45 296 776
Vysokoškolské (Mgr., Ing., atď.)	14.68	9 171	3.13	10.43	300 733	102.74	106.18	13.82	269 287	6.41	144 624 792

Zdroj: AIMmonitor – AIM – Mediaresearch &amp; Gemius, September 2009

**Graf 3: Najvyššie dokončené vzdelanie podľa RU(%)**


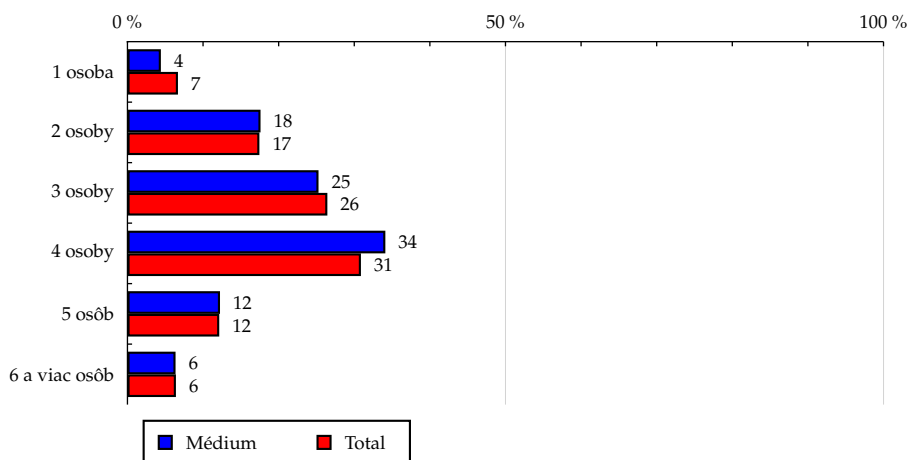
Zdroj: AIMmonitor – AIM – Mediaresearch &amp; Gemius, September 2009

Tabuľka 4: Počet osôb v domácnosti

	MÉDIUM							TOTAL			
	RU (%)	RU (počet)	Reach (%)	PV (%)	PV (počet)	TRP (%)	Afnita (%)	RU (%)	RU (počet)	PV (%)	PV (počet)
1 osoba	4.42	2 764	1.95	2.21	63 673	45.03	66.25	6.68	130 090	5.12	115 492 078
2 osoby	17.60	10 999	2.98	17.14	494 143	133.69	100.84	17.45	340 048	14.13	318 688 393
3 osoby	25.27	15 790	2.82	23.32	672 247	120.07	95.58	26.44	515 071	26.74	603 328 509
4 osoby	34.11	21 318	3.26	38.63	1 113 514	170.24	110.45	30.88	601 743	33.72	760 735 142
5 osôb	12.24	7 646	2.97	15.47	446 031	173.50	100.80	12.14	236 517	13.03	293 857 530
6 a viac osôb	6.36	3 975	2.93	3.23	93 162	68.61	99.22	6.41	124 914	7.26	163 853 953

Zdroj: AIMmonitor – AIM – Mediaresearch &amp; Gemius, September 2009

Graf 4: Počet osôb v domácnosti podľa RU(%)



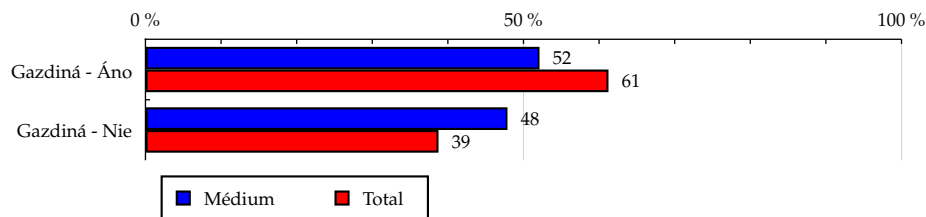
Zdroj: AIMmonitor – AIM – Mediaresearch &amp; Gemius, September 2009

Tabuľka 5: Gazdiná

	MÉDIUM							TOTAL			
	RU (%)	RU (počet)	Reach (%)	PV (%)	PV (počet)	TRP (%)	Afnita (%)	RU (%)	RU (počet)	PV (%)	PV (počet)
Gazdiná - Áno	52.12	32 573	2.51	52.86	1 523 884	117.49	85.10	61.24	1 193 285	52.22	1 178 055 198
Gazdiná - Nie	47.88	29 921	3.65	47.14	1 358 886	165.56	123.54	38.76	755 100	47.78	1 077 900 407

Zdroj: AIMmonitor – AIM – Mediaresearch & Gemius, September 2009

Graf 5: Gazdiná podľa RU(%)



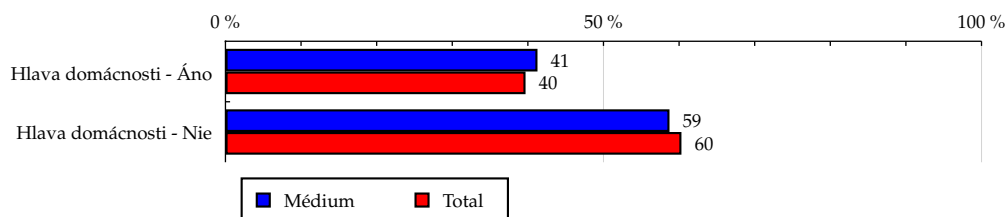
Zdroj: AIMmonitor – AIM – Mediaresearch & Gemius, September 2009

Tabuľka 6: Hlava domácnosti

	MÉDIUM							TOTAL			
	RU (%)	RU (počet)	Reach (%)	PV (%)	PV (počet)	TRP (%)	Afnita (%)	RU (%)	RU (počet)	PV (%)	PV (počet)
Hlava domácnosti - Áno	41.27	25 789	3.07	41.47	1 195 349	142.20	103.97	39.69	773 347	29.61	668 082 770
Hlava domácnosti - Nie	58.73	36 704	2.87	58.53	1 687 421	132.12	97.39	60.31	1 175 038	70.39	1 587 872 834

Zdroj: AIMmonitor – AIM – Mediaresearch & Gemius, September 2009

Graf 6: Hlava domácnosti podľa RU(%)



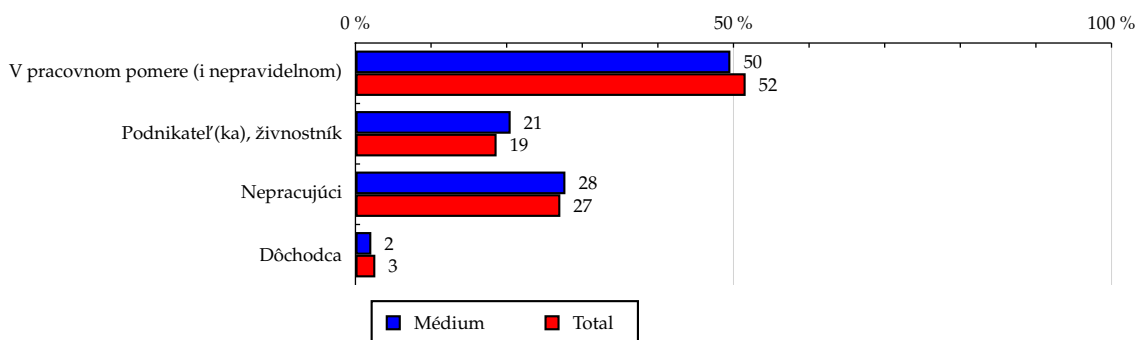
Zdroj: AIMmonitor – AIM – Mediaresearch & Gemius, September 2009

Tabuľka 7: Ekonomická aktivita

	MÉDIUM							TOTAL			
	RU (%)	RU (počet)	Reach (%)	PV (%)	PV (počet)	TRP (%)	Afnita (%)	RU (%)	RU (počet)	PV (%)	PV (počet)
V pracovnom pomere (i nepravidelnom)	49.59	30 993	2.84	57.37	1 653 826	151.31	96.09	51.61	1 005 565	42.16	951 116 690
Podnikateľ(ka), živnostník	20.53	12 830	3.25	13.92	401 301	101.52	109.99	18.67	363 683	14.94	336 947 163
Nepracujúci	27.77	17 355	3.02	28.22	813 384	141.73	102.49	27.10	527 970	40.38	910 861 244
Dôchodca	2.10	1 313	2.36	0.49	14 260	25.64	80.06	2.63	51 166	2.53	57 030 508

Zdroj: AIMmonitor – AIM – Mediaresearch &amp; Gemius, September 2009

Graf 7: Ekonomická aktivita podľa RU(%)

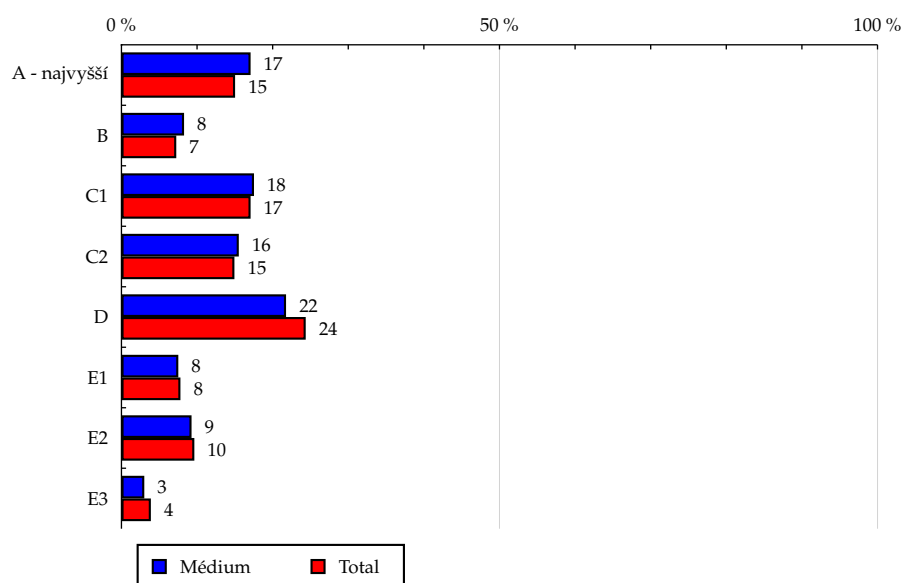


Zdroj: AIMmonitor – AIM – Mediaresearch &amp; Gemius, September 2009

**Tabuľka 8: ABCDE národná socioekonomická klasifikácia**

	MÉDIUM							TOTAL			
	RU (%)	RU (počet)	Reach (%)	PV (%)	PV (počet)	TRP (%)	Afinita (%)	RU (%)	RU (počet)	PV (%)	PV (počet)
A - najvyšší	17.08	10 675	3.35	16.50	475 614	149.42	113.65	15.03	292 851	8.89	200 646 453
B	8.28	5 172	3.37	6.29	181 456	118.18	114.16	7.25	141 257	4.97	112 010 994
C1	17.53	10 956	3.03	26.16	754 166	208.44	102.62	17.08	332 876	15.13	341 222 754
C2	15.52	9 696	3.06	13.79	397 626	125.67	103.86	14.94	291 092	14.16	319 417 894
D	21.77	13 606	2.64	16.31	470 060	91.08	89.34	24.37	474 828	29.11	656 714 802
E1	7.52	4 700	2.85	6.85	197 550	119.63	96.45	7.80	151 923	8.61	194 284 300
E2	9.27	5 796	2.84	12.20	351 767	172.32	96.22	9.64	187 805	13.38	301 761 133
E3	3.02	1 889	2.30	1.89	54 532	66.23	77.78	3.89	75 751	5.76	129 897 275

Zdroj: AIMmonitor – AIM – Mediaresearch &amp; Gemius, September 2009

**Graf 8: ABCDE národná socioekonomická klasifikácia podľa RU(%)**


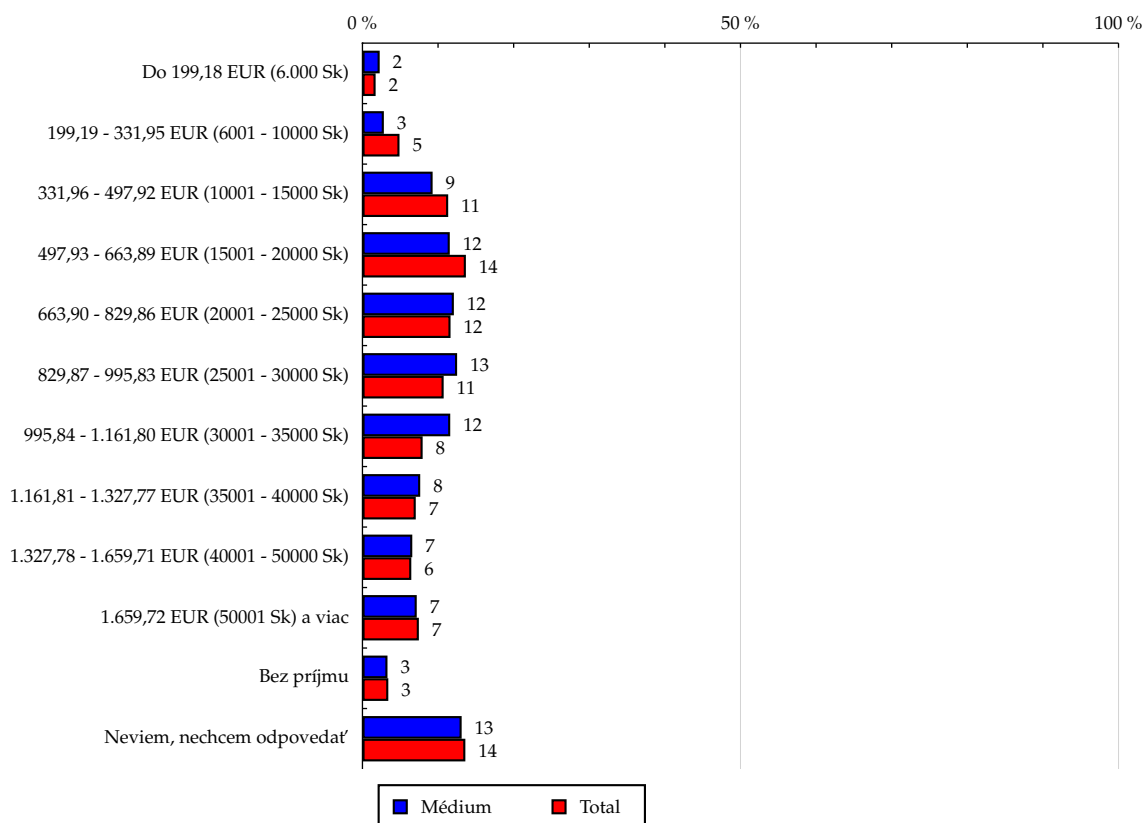
Zdroj: AIMmonitor – AIM – Mediaresearch &amp; Gemius, September 2009

Tabuľka 9: Čistý príjem domácnosti

	MÉDIUM							TOTAL			
	RU (%)	RU (počet)	Reach (%)	PV (%)	PV (počet)	TRP (%)	Afinita (%)	RU (%)	RU (počet)	PV (%)	PV (počet)
Do 199,18 EUR (6.000 Sk)	2.28	1 424	3.87	4.91	141 559	384.38	131.05	1.74	33 881	2.58	58 291 366
199,19 - 331,95 EUR (6001 - 10000 Sk)	2.83	1 765	1.70	1.24	35 800	34.47	57.61	4.90	95 556	5.30	119 483 016
331,96 - 497,92 EUR (10001 - 15000 Sk)	9.28	5 798	2.41	7.56	217 872	90.73	81.83	11.34	220 915	10.77	242 981 205
497,93 - 663,89 EUR (15001 - 20000 Sk)	11.55	7 219	2.49	9.47	273 079	94.28	84.47	13.68	266 468	13.32	300 551 401
663,90 - 829,86 EUR (20001 - 25000 Sk)	12.09	7 556	3.06	10.16	292 969	118.71	103.76	11.65	227 047	10.37	234 010 148
829,87 - 995,83 EUR (25001 - 30000 Sk)	12.52	7 821	3.44	8.73	251 641	110.65	116.56	10.74	209 223	9.41	212 213 044
995,84 - 1.161,80 EUR (30001 - 35000 Sk)	11.61	7 255	4.30	14.80	426 614	253.12	145.88	7.96	155 060	7.08	159 636 894
1.161,81 - 1.327,77 EUR (35001 - 40000 Sk)	7.64	4 777	3.20	7.48	215 665	144.52	108.48	7.05	137 288	6.47	145 991 541
1.327,78 - 1.659,71 EUR (40001 - 50000 Sk)	6.59	4 119	3.01	14.60	421 024	307.92	102.10	6.46	125 791	5.13	115 828 433
1.659,72 EUR (50001 Sk) a viac	7.18	4 486	2.84	7.14	205 868	130.24	96.19	7.46	145 422	6.29	141 999 562
Bez príjmu	3.31	2 069	2.86	3.81	109 753	151.74	96.98	3.42	66 542	6.37	143 610 592
Neviem, nechcem odpovedať	13.12	8 199	2.84	10.09	290 926	100.93	96.40	13.61	265 186	16.90	381 358 402

Zdroj: AIMmonitor – AIM – Mediaresearch &amp; Gemius, September 2009

Graf 9: Čistý príjem domácnosti podľa RU(%)

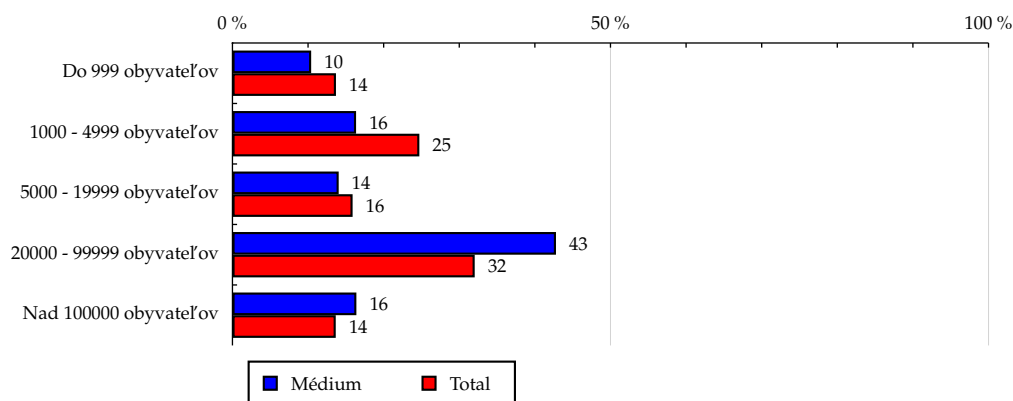


Zdroj: AIMmonitor – AIM – Mediaresearch &amp; Gemius, September 2009

**Tabuľka 10: Veľkosť miesta bydliska**

	MÉDIUM							TOTAL			
	RU (%)	RU (počet)	Reach (%)	PV (%)	PV (počet)	TRP (%)	Afinita (%)	RU (%)	RU (počet)	PV (%)	PV (počet)
Do 999 obyvateľov	10.41	6 507	2.24	4.23	121 834	42.02	76.05	13.69	266 772	14.53	327 780 146
1000 - 4999 obyvateľov	16.35	10 220	1.95	10.09	290 827	55.56	66.16	24.72	481 602	27.30	615 903 022
5000 - 19999 obyvateľov	14.05	8 778	2.61	18.44	531 454	157.93	88.41	15.89	309 597	16.24	366 444 333
20000 - 99999 obyvateľov	42.79	26 744	3.94	49.23	1 419 132	209.14	133.57	32.04	624 263	28.47	642 251 534
Nad 100000 obyvateľov	16.39	10 243	3.54	18.02	519 523	179.58	119.99	13.66	266 149	13.46	303 576 570

Zdroj: AIMmonitor – AIM – Mediaresearch &amp; Gemius, September 2009

**Graf 10: Veľkosť miesta bydliska podľa RU(%)**


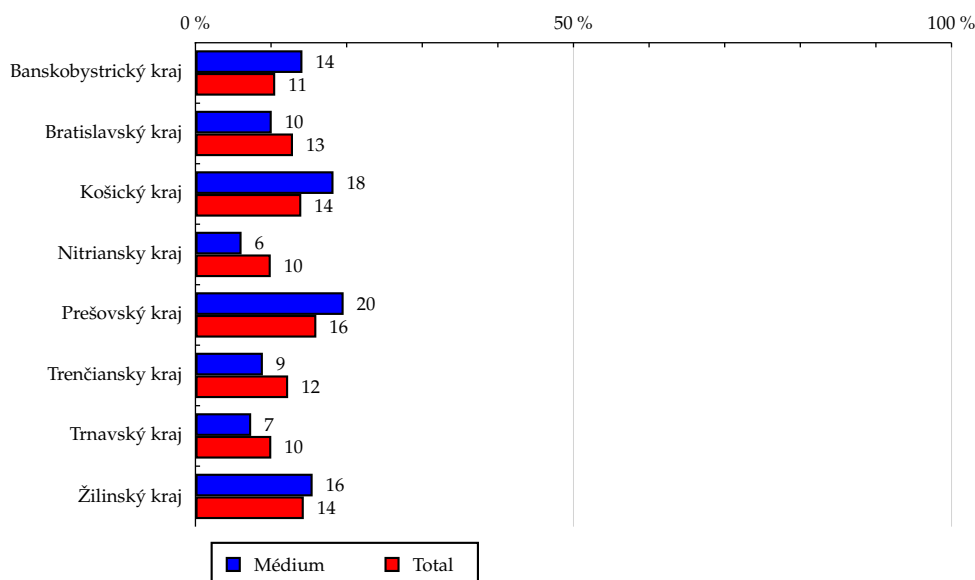
Zdroj: AIMmonitor – AIM – Mediaresearch &amp; Gemius, September 2009

Tabuľka 11: Kraj

	MÉDIUM							TOTAL			
	RU (%)	RU (počet)	Reach (%)	PV (%)	PV (počet)	TRP (%)	Afinita (%)	RU (%)	RU (počet)	PV (%)	PV (počet)
Banskobystrický kraj	14.15	8 846	3.96	6.91	199 277	89.16	134.12	10.55	205 631	10.01	225 868 407
Bratislavský kraj	10.09	6 308	2.31	11.74	338 564	123.95	78.26	12.90	251 303	11.47	258 647 331
Košický kraj	18.26	11 411	3.85	19.97	575 628	194.21	130.48	14.00	272 676	15.26	344 306 645
Nitriansky kraj	6.10	3 811	1.81	4.54	130 946	62.07	61.23	9.96	194 077	9.21	207 698 013
Prešovský kraj	19.60	12 250	3.62	27.32	787 559	232.64	122.63	15.99	311 449	16.53	372 827 522
Trenčiansky kraj	8.92	5 573	2.15	10.87	313 219	120.68	72.78	12.26	238 775	13.53	305 318 468
Trnavský kraj	7.37	4 605	2.17	5.42	156 116	73.52	73.51	10.03	195 345	10.10	227 838 945
Žilinský kraj	15.50	9 687	3.19	13.23	381 460	125.73	108.20	14.33	279 125	13.89	313 450 273

Zdroj: AIMmonitor – AIM – Mediaresearch &amp; Gemius, September 2009

Graf 11: Kraj podľa RU(%)



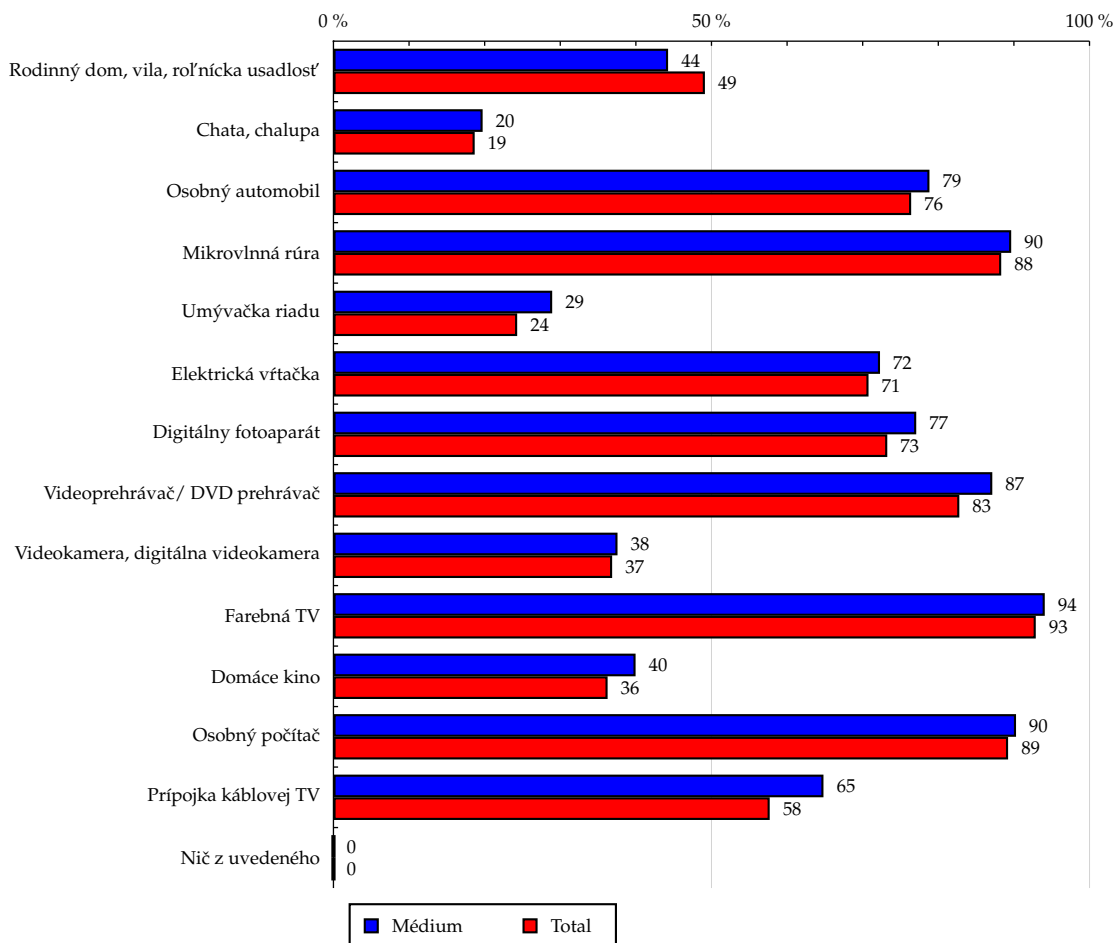
Zdroj: AIMmonitor – AIM – Mediaresearch &amp; Gemius, September 2009

Tabuľka 12: Vybavenosť

	MÉDIUM							TOTAL			
	RU (%)	RU (počet)	Reach (%)	PV (%)	PV (počet)	TRP (%)	Afinita (%)	RU (%)	RU (počet)	PV (%)	PV (počet)
Rodinný dom, vila, roľnícka usadlosť	44.26	27 657	2.66	45.73	1 318 411	126.72	90.09	49.13	957 159	49.14	1 108 681 224
Chata, chalupa	19.73	12 328	3.12	21.29	613 829	155.17	105.61	18.68	363 947	19.39	437 406 691
Osobný automobil	78.83	49 263	3.04	73.68	2 124 128	131.26	103.16	76.41	1 488 822	74.34	1 677 031 370
Mikrovlnná rúra	89.64	56 018	3.00	94.15	2 714 093	145.11	101.49	88.32	1 720 774	88.65	1 999 860 565
Umývačka riadu	28.93	18 078	3.51	31.81	916 930	178.17	119.05	24.30	473 457	21.22	478 822 063
Elektrická vŕtačka	72.29	45 178	3.01	63.33	1 825 608	121.81	102.16	70.77	1 378 796	68.54	1 546 145 444
Digitálny fotoaparát	77.08	48 171	3.11	71.83	2 070 693	133.48	105.23	73.25	1 427 249	69.82	1 575 115 745
Videoprehrávač/ DVD prehrávač	87.14	54 460	3.11	90.06	2 596 109	148.09	105.27	82.78	1 612 841	84.26	1 900 821 409
Videokamera, digitálna videokamera	37.57	23 479	3.01	39.78	1 146 700	146.89	101.92	36.86	718 190	35.67	804 603 101
Farebná TV	94.08	58 794	2.99	96.36	2 777 930	141.20	101.28	92.89	1 809 922	93.25	2 103 728 406
Domáce kino	39.96	24 975	3.25	48.04	1 384 943	180.33	110.20	36.26	706 579	38.04	858 175 362
Osobný počítač	90.28	56 418	2.99	95.49	2 752 621	145.67	101.18	89.23	1 738 488	89.47	2 018 495 615
Prípojka káblovej TV	64.81	40 504	3.31	75.05	2 163 569	177.07	112.34	57.70	1 124 123	59.92	1 351 827 231
Niž z uvedeného	0.00	0	-	0.00	0	-	-	0.00	0	0.00	0

Zdroj: AIMmonitor – AIM – Mediaresearch &amp; Gemius, September 2009

Graf 12: Vybavenosť podľa RU(%)

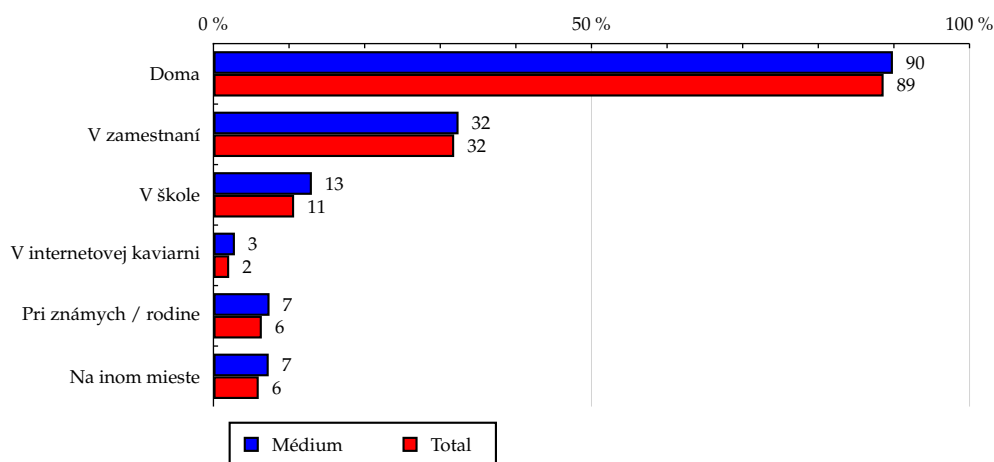


Zdroj: AIMmonitor – AIM – Mediaresearch &amp; Gemius, September 2009

**Tabuľka 13: Všetky miesta používania internetu**

	MÉDIUM							TOTAL			
	RU (%)	RU (počet)	Reach (%)	PV (%)	PV (počet)	TRP (%)	Afinita (%)	RU (%)	RU (počet)	PV (%)	PV (počet)
Doma	89.87	56 160	2.99	95.28	2 746 823	146.32	101.38	88.64	1 727 049	94.64	2 134 967 483
V zamestnaní	32.42	20 261	3.00	35.76	1 030 961	152.88	101.82	31.84	620 408	17.41	392 738 560
V škole	13.02	8 139	3.60	19.57	564 015	249.55	122.05	10.67	207 928	13.14	296 439 481
V internetovej kaviarni	2.84	1 773	4.02	6.62	190 774	432.33	136.19	2.08	40 596	2.64	59 528 286
Pri známych / rodine	7.42	4 635	3.42	16.32	470 456	346.90	115.83	6.40	124 768	8.95	201 971 233
Na inom mieste	7.31	4 566	3.60	7.50	216 277	170.48	121.99	5.99	116 715	5.01	113 060 117

Zdroj: AIMmonitor – AIM – Mediaresearch &amp; Gemius, September 2009

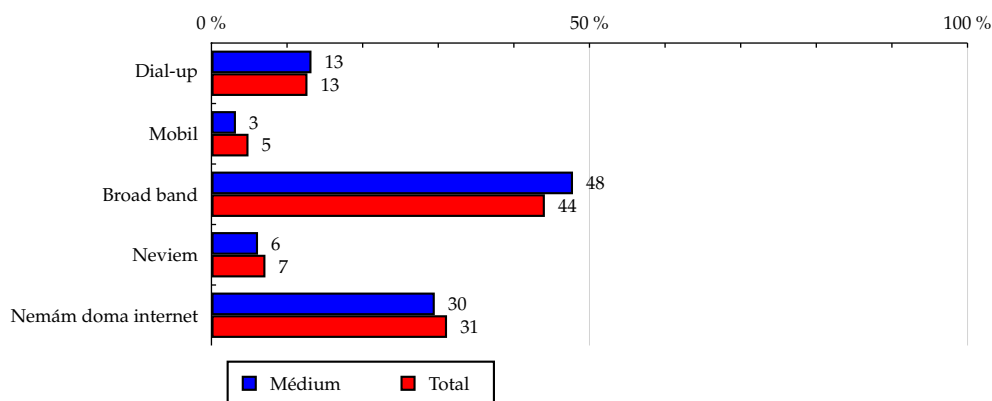
**Graf 13: Všetky miesta používania internetu podľa RU(%)**


Zdroj: AIMmonitor – AIM – Mediaresearch &amp; Gemius, September 2009

**Tabuľka 14: Spôsob pripojenia doma**

	MÉDIUM							TOTAL			
	RU (%)	RU (počet)	Reach (%)	PV (%)	PV (počet)	TRP (%)	Afinita (%)	RU (%)	RU (počet)	PV (%)	PV (počet)
Dial-up	13.23	8 269	3.08	21.72	626 018	232.81	104.21	12.70	247 389	14.98	338 013 494
Mobil	3.24	2 026	1.95	3.90	112 336	108.21	66.15	4.90	95 507	4.43	99 880 560
Broad band	47.82	29 887	3.20	41.31	1 190 798	127.51	108.45	44.10	859 200	50.90	1 148 335 815
Neviem	6.16	3 847	2.55	4.15	119 601	79.11	86.25	7.14	139 091	11.70	263 920 536
Nemám doma internet	29.54	18 463	2.80	28.93	834 017	126.37	94.80	31.16	607 196	17.99	405 805 199

Zdroj: AIMmonitor – AIM – Mediaresearch &amp; Gemius, September 2009

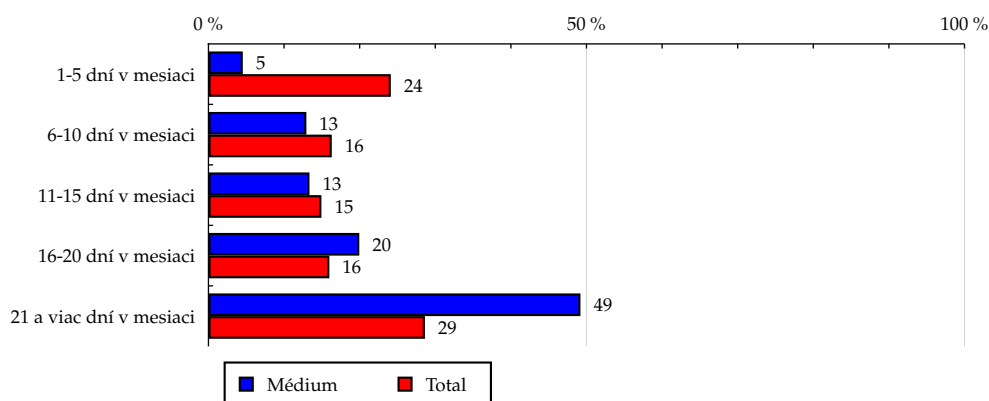
**Graf 14: Spôsob pripojenia doma podľa RU(%)**


Zdroj: AIMmonitor – AIM – Mediaresearch &amp; Gemius, September 2009

**Tabuľka 15: Meraná frekvencia užívania internetu (AIMmonitor)**

	MÉDIUM							TOTAL			
	RU (%)	RU (počet)	Reach (%)	PV (%)	PV (počet)	TRP (%)	Afinita (%)	RU (%)	RU (počet)	PV (%)	PV (počet)
1-5 dní v mesiaci	4.54	2 838	0.56	0.95	27 414	5.37	18.83	24.12	470 043	1.43	32 357 683
6-10 dní v mesiaci	12.95	8 092	2.34	3.47	100 099	28.97	79.38	16.31	317 862	3.58	80 694 409
11-15 dní v mesiaci	13.36	8 350	2.64	7.71	222 143	70.19	89.41	14.94	291 184	6.78	152 951 234
16-20 dní v mesiaci	19.95	12 464	3.68	22.29	642 515	189.75	124.75	15.99	311 515	13.36	301 470 670
21 a viac dní v mesiaci	49.20	30 747	5.07	65.58	1 890 599	311.83	171.86	28.63	557 780	74.85	1 688 481 610

Zdroj: AIMmonitor – AIM – Mediaresearch &amp; Gemius, September 2009

**Graf 15: Meraná frekvencia užívania internetu (AIMmonitor) podľa RU(%)**


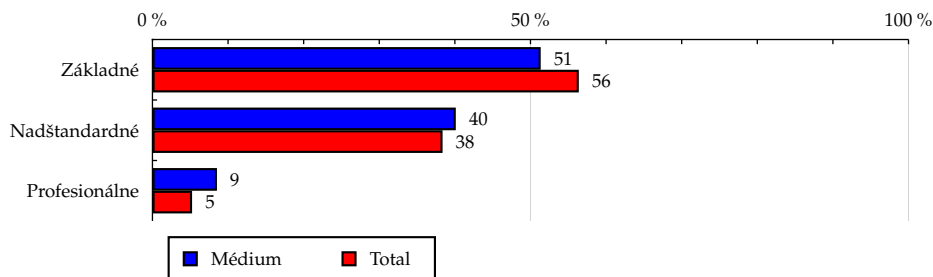
Zdroj: AIMmonitor – AIM – Mediaresearch &amp; Gemius, September 2009

Tabuľka 16: IT znalosti

	MÉDIUM							TOTAL			
	RU (%)	RU (počet)	Reach (%)	PV (%)	PV (počet)	TRP (%)	Afnita (%)	RU (%)	RU (počet)	PV (%)	PV (počet)
Základné	51.35	32 088	2.69	60.81	1 753 121	146.80	91.05	56.39	1 098 711	58.94	1 329 705 492
Nadštandardné	40.12	25 072	3.09	34.61	997 672	122.77	104.56	38.37	747 608	36.85	831 380 078
Profesionálne	8.53	5 333	4.81	4.58	131 977	118.96	162.92	5.24	102 065	4.21	94 870 035

Zdroj: AIMmonitor – AIM – Mediaresearch &amp; Gemius, September 2009

Graf 16: IT znalosti podľa RU(%)



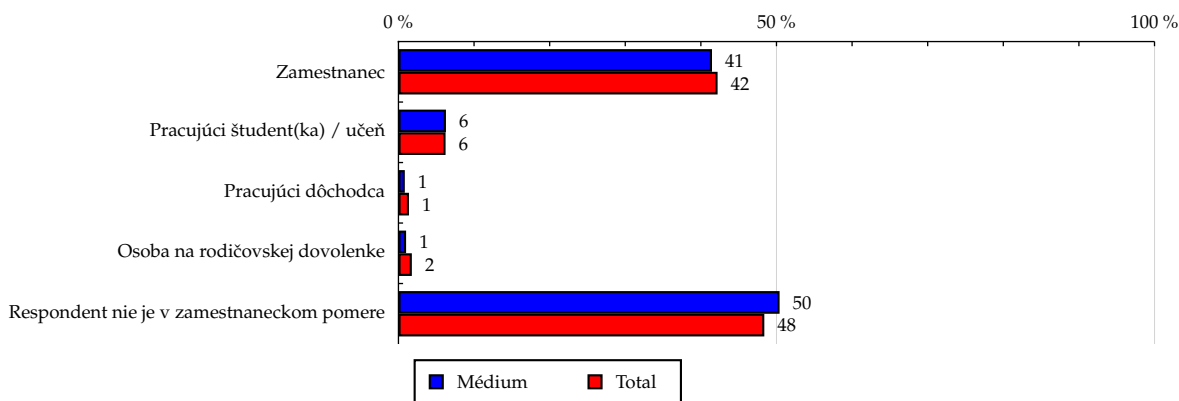
Zdroj: AIMmonitor – AIM – Mediaresearch &amp; Gemius, September 2009

Tabuľka 17: Ekonomicky aktívny ako

	MÉDIUM							TOTAL			
	RU (%)	RU (počet)	Reach (%)	PV (%)	PV (počet)	TRP (%)	Afinita (%)	RU (%)	RU (počet)	PV (%)	PV (počet)
Zamestnanec	41.47	25 915	2.90	46.13	1 329 831	148.75	98.23	42.21	822 505	31.51	710 787 123
Pracujúci študent(ka) / učeň	6.28	3 922	2.97	9.59	276 347	209.33	100.69	6.23	121 452	8.21	185 132 612
Pracujúci dôchodca	0.84	525	1.79	0.46	13 141	44.70	60.55	1.39	27 044	0.87	19 723 623
Osoba na rodičovskej dovolenke	1.01	630	1.68	1.20	34 507	91.85	56.87	1.77	34 563	1.57	35 473 332
Respondent nie je v zamestnaneckom pomere	50.41	31 500	3.07	42.63	1 228 944	119.92	104.17	48.39	942 820	57.84	1 304 838 915

Zdroj: AIMmonitor – AIM – Mediaresearch &amp; Gemius, September 2009

Graf 17: Ekonomicky aktívny ako podľa RU(%)



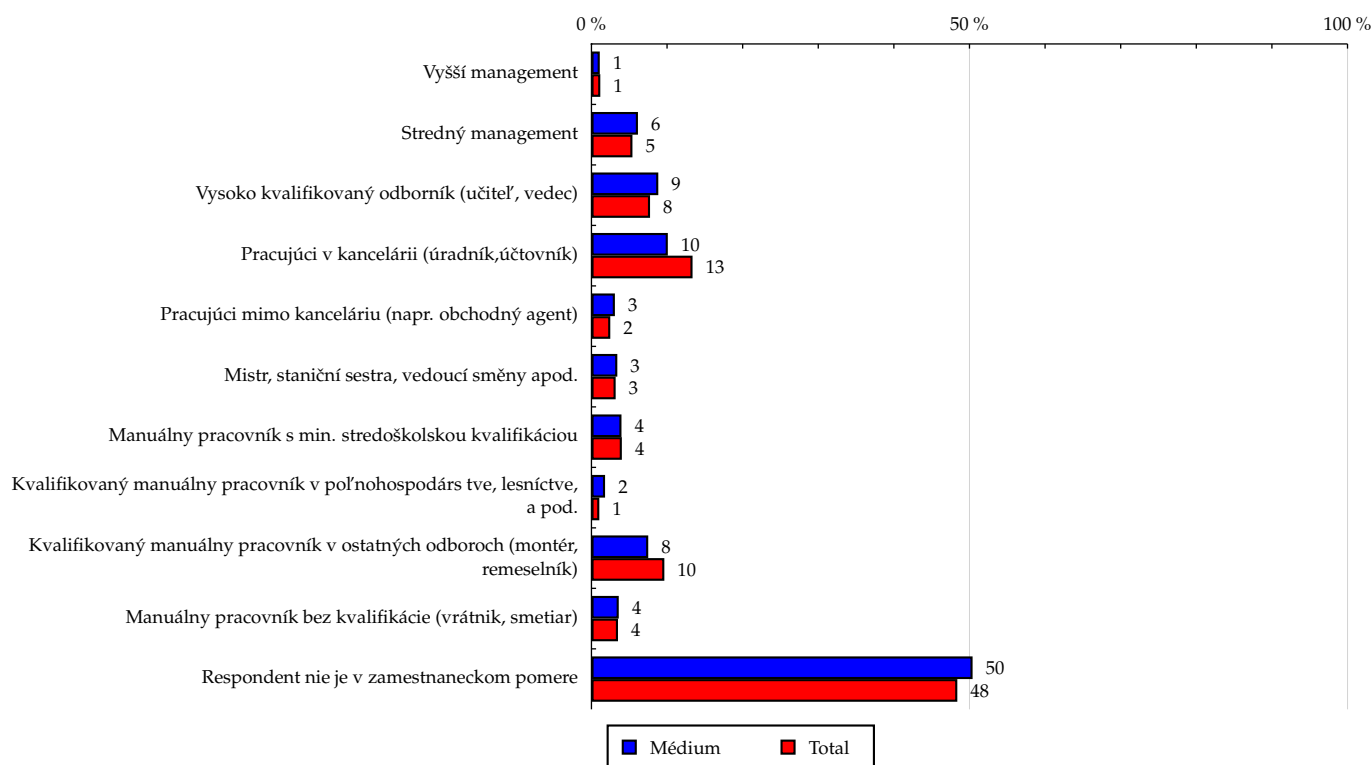
Zdroj: AIMmonitor – AIM – Mediaresearch &amp; Gemius, September 2009

Tabuľka 18: Charakteristika zamestnania

	MÉDIUM							TOTAL			
	RU (%)	RU (počet)	Reach (%)	PV (%)	PV (počet)	TRP (%)	Afnita (%)	RU (%)	RU (počet)	PV (%)	PV (počet)
Vyšší management	1.10	685	2.76	0.95	27 521	110.76	93.45	1.17	22 858	0.61	13 764 284
Stredný management	6.15	3 845	3.35	8.34	240 399	209.54	113.60	5.42	105 547	2.79	62 866 921
Vysoko kvalifikovaný odborník (učiteľ, vedec)	8.84	5 522	3.37	8.37	241 388	147.11	114.05	7.75	150 961	3.62	81 745 117
Pracujúci v kancelárii (úradník, účtovník)	10.10	6 309	2.23	7.96	229 495	81.04	75.50	13.37	260 533	8.78	197 963 372
Pracujúci mimo kanceláriu (napr. obchodný agent)	3.10	1 937	3.68	2.19	63 198	119.93	124.60	2.49	48 478	2.33	52 458 669
Mistr, staniční sestra, vedoucí směny apod.	3.42	2 139	3.16	4.85	139 838	206.33	106.98	3.20	62 351	2.89	65 197 028
Manuální pracovník s min. stredoškolskou kvalifikáciou	3.97	2 478	2.91	10.60	305 564	358.88	98.65	4.02	78 332	3.29	74 194 045
Kvalifikovaný manuální pracovník v poľnohospodárs tve, lesníctve, a pod.	1.80	1 126	5.12	0.27	7 870	35.79	173.62	1.04	20 232	1.43	32 355 264
Kvalifikovaný manuální pracovník v ostatných odboroch (montér, remeselník)	7.51	4 692	2.30	11.47	330 738	161.95	77.87	9.64	187 883	11.22	253 135 399
Manuální pracovník bez kvalifikácie (vrátnik, smetiar)	3.61	2 255	3.03	2.35	67 816	91.23	102.84	3.51	68 385	5.21	117 436 592
Respondent nie je v zamestnaneckom pomere	50.41	31 500	3.07	42.63	1 228 944	119.92	104.17	48.39	942 820	57.84	1 304 838 915

Zdroj: AIMmonitor – AIM – Mediaresearch &amp; Gemius, September 2009

Graf 18: Charakteristika zamestnania podľa RU(%)



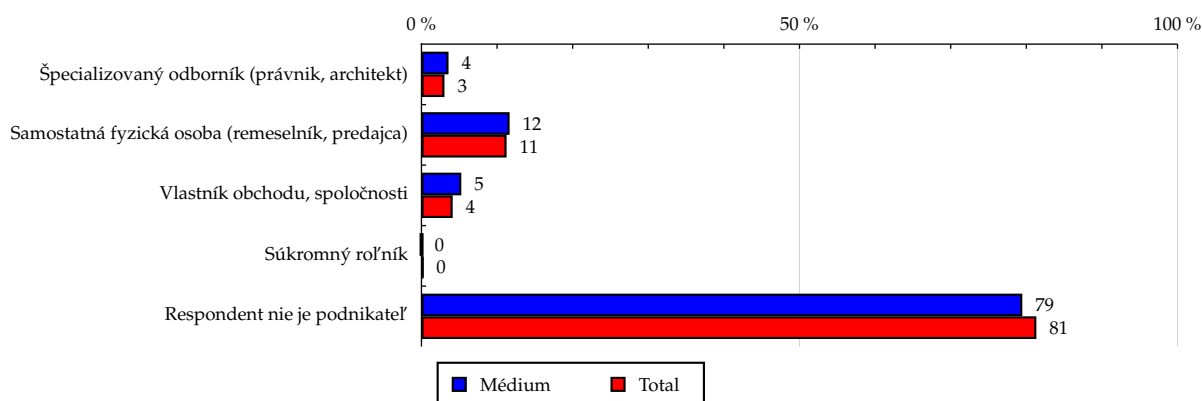
Zdroj: AIMmonitor – AIM – Mediaresearch &amp; Gemius, September 2009

Tabuľka 19: Podnikateľská činnosť

	MÉDIUM							TOTAL			
	RU (%)	RU (počet)	Reach (%)	PV (%)	PV (počet)	TRP (%)	Afinita (%)	RU (%)	RU (počet)	PV (%)	PV (počet)
Špecializovaný odborník (právník, architekt)	3.58	2 234	3.47	2.17	62 426	97.03	117.68	3.04	59 192	1.73	39 134 904
Samostatná fyzická osoba (remeselník, predajca)	11.66	7 285	3.05	9.79	282 163	118.27	103.49	11.26	219 480	9.84	222 045 407
Vlastník obchodu, spoločnosti	5.27	3 292	3.77	1.97	56 672	64.83	127.64	4.13	80 424	3.08	69 542 945
Súkromný roľník	0.03	18	0.38	0.00	39	0.79	12.81	0.24	4 586	0.28	6 223 906
Respondent nie je podnikateľ	79.47	49 663	2.88	86.08	2 481 469	144.06	97.71	81.33	1 584 702	85.06	1 919 008 441

Zdroj: AIMmonitor – AIM – Mediaresearch &amp; Gemius, September 2009

Graf 19: Podnikateľská činnosť podľa RU(%)



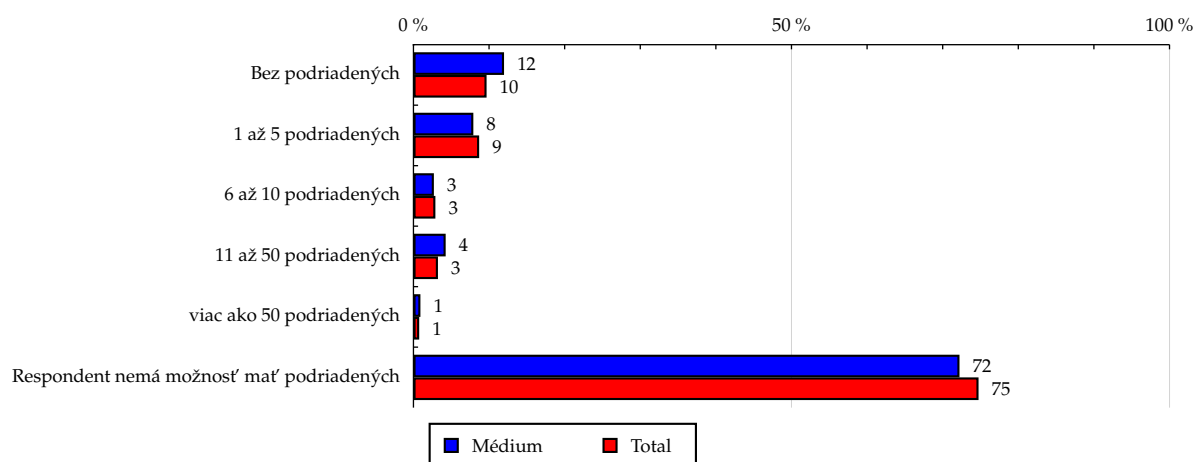
Zdroj: AIMmonitor – AIM – Mediaresearch &amp; Gemius, September 2009

Tabuľka 20: Počet podriadených

	MÉDIUM							TOTAL			
	RU (%)	RU (počet)	Reach (%)	PV (%)	PV (počet)	TRP (%)	Afinita (%)	RU (%)	RU (počet)	PV (%)	PV (počet)
Bez podriadených	11.98	7 488	3.66	8.78	252 996	123.54	123.91	9.67	188 413	8.10	182 828 348
1 až 5 podriadených	7.92	4 950	2.69	5.70	164 405	89.34	91.17	8.69	169 300	5.76	129 987 611
6 až 10 podriadených	2.70	1 685	2.74	4.37	125 930	204.77	92.89	2.90	56 577	1.88	42 314 420
11 až 50 podriadených	4.26	2 665	3.89	3.98	114 857	167.55	131.75	3.24	63 066	2.04	46 015 465
viac ako 50 podriadených	0.92	572	3.57	0.38	11 031	68.89	121.08	0.76	14 732	0.55	12 432 523
Respondent nemá možnosť mať podriadených	72.22	45 132	2.85	76.79	2 213 550	139.84	96.62	74.74	1 456 296	81.67	1 842 377 237

Zdroj: AIMmonitor – AIM – Mediaresearch &amp; Gemius, September 2009

Graf 20: Počet podriadených podľa RU(%)



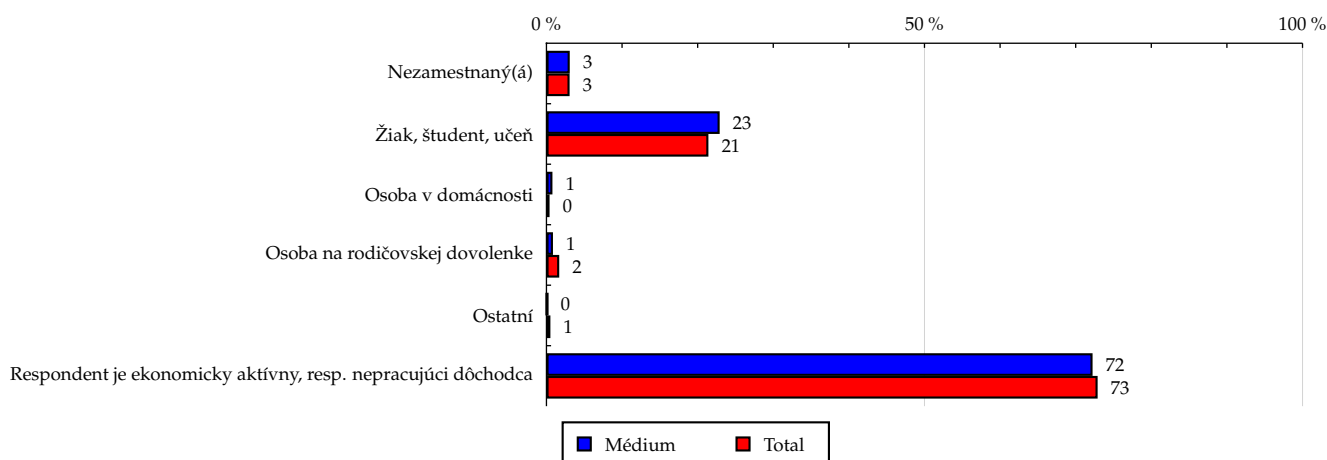
Zdroj: AIMmonitor – AIM – Mediaresearch &amp; Gemius, September 2009

Tabuľka 21: Ekonomicky neaktívny ako

	MÉDIUM							TOTAL			
	RU (%)	RU (počet)	Reach (%)	PV (%)	PV (počet)	TRP (%)	Afinita (%)	RU (%)	RU (počet)	PV (%)	PV (počet)
Nezamestnaný(á)	3.08	1 922	2.97	3.10	89 424	138.01	100.53	3.06	59 611	4.62	104 321 614
Žiak, študent, učeň	22.91	14 317	3.16	24.58	708 543	156.19	106.96	21.42	417 347	33.08	746 247 303
Osoba v domácnosti	0.79	496	5.67	0.14	3 907	44.68	192.30	0.41	8 045	0.59	13 247 621
Osoba na rodičovskej dovolenke	0.86	534	1.50	0.38	10 930	30.60	50.72	1.69	32 856	1.50	33 793 391
Ostatní	0.14	85	0.77	0.02	581	5.29	26.22	0.52	10 108	0.59	13 251 315
Respondent je ekonomicky aktívny, resp. nepracujúci dôchodca	72.23	45 138	2.92	71.78	2 069 386	134.03	99.08	72.90	1 420 415	59.62	1 345 094 361

Zdroj: AIMmonitor – AIM – Mediaresearch &amp; Gemius, September 2009

Graf 21: Ekonomicky neaktívny ako podľa RU(%)



Zdroj: AIMmonitor – AIM – Mediaresearch &amp; Gemius, September 2009

## LEGENDA

Dole uvádzaný pojem "cieľová skupina" (daná cieľová skupina, vybraná cieľová skupina, vybraná CS) je tu používaný v zmysle cieľová skupina uvedená v riadku tabuľky (resp. stĺpci grafu) daného sociodemografického ukazovateľa, t.j. napr. cieľová skupina "ženy", "Trnavský kraj", "Dôchodca", a pod. Cieľová skupina Všetci je definovaná ako Osoby vo veku 14-79 rokov, ktoré aspoň raz v poslednom mesiaci navštívili internet.

## MÉDIUM:

**RU(počet)** – počet návštevníkov (reálnych užívateľov) vybraného média z príslušnej cieľovej skupiny

**RU(%)** – zloženie návštevníkov

Informácie o profile návštevníkov vybraného média – v podobe percentuálneho rozloženia užívateľov internetu (podľa Reach) medzi jednotlivé cieľové skupiny.

$$RU(\%) = RU(\text{počet})(\text{médium})(\text{vybraná CS}) / RU(\text{počet})(\text{médium})(\text{CS všetci}) * 100$$

**Reach(%)** – pomer počtu návštevníkov média z príslušnej cieľovej skupiny k veľkosti tejto cieľovej skupiny

$$\text{Reach}(\%)(\text{CS}) = RU(\text{počet})(\text{médium})(\text{CS}) / \text{veľkosť CS}(\text{počet}) * 100$$

**PV(počet)** – počet zobrazení (page views) generovaných na médiu užívateľmi z príslušnej cieľovej skupiny

**PV(%)** – zloženie zobrazení (page views)

Informácie o profile návštevníkov vybraného média – v podobe percentuálneho rozloženia užívateľov internetu (podľa zobrazení (page views)) medzi jednotlivé cieľové skupiny.

$$PV(\%) = PV(\text{počet})(\text{médium})(\text{vybraná CS}) / PV(\text{počet})(\text{médium})(\text{CS všetci}) * 100$$

**TRP(%)** – Target Rating Points

Hrubý zásah danej cieľovej skupiny na vybranom médiu.

$$TRP(\%) = PV(\text{počet})(\text{médium}) / \text{veľkosť CS}(\text{počet}) * 100$$

(podobne je definovaný ukazovateľ GRP(%) Gross Rating Points, iba ako cieľová skupina je braná celá populácia, cieľová skupina "Všetci")

**Afinita(%)** – afinita reach

Koeficient vyjadrujúci vzťah návštevnosti vybraného média k návštevnosti všetkých meraných médií.

$$\text{Afinita}(\%) = \text{Reach}(\%)(\text{médium})(\text{vybraná CS}) / \text{Reach}(\%)(\text{médium})(\text{CS všetci})$$

## TOTAL:

**Total RU(počet)** – počet návštevníkov (reálnych užívateľov) všetkých meraných médií z príslušnej cieľovej skupiny

**Total RU(%)** – zloženie návštevníkov, t.j. informácie o profile Reach celkom pre všetky merané médiá

Informácie o profile návštevníkov všetkých meraných médií – v podobe percentuálneho rozloženia užívateľov internetu (podľa Reach) medzi jednotlivé cieľové skupiny.

$$RU(\%) = RU(\text{počet})(\text{všetky médiá})(\text{vybraná CS}) / RU(\text{počet})(\text{všetky médiá})(\text{CS všetci}) * 100$$

**Total PV(počet)** – počet zobrazení (page views) generovaných na všetkých meraných médiách užívateľmi z príslušnej cieľovej skupiny

**Total PV(%)** – zloženie zobrazení, t.j. informácie o profile zobrazení (page views) celkom pre všetky merané médiá

Informácie o profile návštevníkov všetkých meraných médií - v podobe percentuálneho rozloženia užívateľov internetu (podľa zobrazení (page views)) medzi jednotlivé cieľové skupiny.

$$PV(\%) = PV(\text{počet})(\text{všetky médiá})(\text{vybraná CS}) / PV(\text{počet})(\text{všetky médiá})(\text{CS všetci}) * 100$$

## Otázka IT znalosti

**Základné** – osoby, ktoré deklarujú základné znalosti práce s počítačom a internetom (napr. písanie základných textov, ukladanie súborov, elektronická pošta, prezeranie www stránok, a pod.)

**Nadštandardné** – osoby, ktoré deklarujú používanie počítača a internetu na nadštandardnej úrovni. (napr. využívanie matematických funkcií v tabuľkovom procesore, tvorba grafických prezentácií, práca s vyhľadávačmi, databázy na užívateľskej úrovni, a pod.)

**Profesionálne** – osoby, ktoré sa profesionálne venujú IT, technológiám, a pod. (napr. programátorská alebo administrátorská činnosť)

## ABCDE klasifikácia

ABCDE klasifikácia umožňuje posudzovanie sociálneho a ekonomického postavenia jednotlivcov v spoločnosti. Zvyčajne je počítaná pre hlavu domácnosti, vzhľadom ku špecifiku internetového kladenia otázok bola prijatá metóda priameho výpočtu priamo pre jednotlivých respondentov. Na aktualizácii ABCDE klasifikácie pracovali metodické komisie so zástupcami výskumných agentúr, reklamných agentúr a odbornej verejnosti. Výsledkom je návrh škály A,B,C1,C2,D,E1,E2,E3. Táto škála zodpovedá medzinárodnému štandardu potvrdenému združením ESOMAR a aj algoritmus zaradenia jednotlivca zodpovedá medzinárodným zvyklostiam. ABCDE klasifikácia rozčleňuje jednotlivcov domácnosti do sociálnych kategórií na základe ekonomického postavenia (ekonomicky aktívny x neaktívny jednotlivec). Pre ekonomicky aktívnych potom rozlišuje podnikateľov a zamestnancov. Pozícia v zamestnaní potom slúži k ďalšej diferenciacii (vrátane prípadného počtu podriadených osôb pre vedúcich zamestnancov). Pre všetky vzniknuté triedy má na záverečné zaradenie vplyv vzdelanie skúmanej osoby. Pre ekonomicky neaktívne osoby sa na základe štandardu ESOMAR nepostupuje podľa ich posledného zamestnania, ale na základe stupňa ekonomickej sily meranej prostredníctvom vybavenosti domácnosti, vplyv vzdelania sa prejavuje aj tu. Vzhľadom k tomu, že medzinárodný postup zodpovedá európskym stupňom, vychádza pri jeho použití horšia sociálna štruktúra obyvateľov SR než bolo zvykom pre súčasnú klasifikáciu ABCD, avšak táto štruktúra umožňuje robiť porovnania v rámci Európy. Napriek tomu sa komisie rozhodli, že pre použitie v rámci SR bude použitá upravená škála, ktorá zohľadní špecifiká SR. Táto upravená škála vzniká z európskeho štandardu posunutím o jednu alebo dve triedy vyššie či nižšie na základe indexu životného minima domácnosti, v ktorej skúmaná osoba žije.

A – Skupina s najvyšším sociálnym statusom v spoločnosti daným vysoko prestížnym zamestnaním a zároveň najvyššími príjmami.

B – Skupina s nadpriemernými príjmami, zvyčajne vyšší manažment a skupina vyšších profesionálov s minimálne stredoškolským vzdelaním.

C1, C2 – Skupina s priemerným životným štandardom a priemernými príjmami. Ide o skupinu napr. malých podnikateľov a živnostníkov, technikov, úradníkov a nižších odborníkov.

D – Skupina s priemerným až mierne podpriemerným životným štandardom. Patrí sem napr. skupina kvalifikovaných manuálnych pracovníkov.

E1, E2, E3 – Skupina charakterizovaná podpriemerným životným štandardom, kde sa nachádzajú predovšetkým neaktívni jednotlivci, tzn. nezamestnaní, dôchodci alebo nekvalifikovaní robotníci, a pod.

### Otázky k ekonomickej aktivite a k zamestnaniu:

Tieto otázky (ot. 17, 18, 19, 20 a 21) sú (okrem iných) použité predovšetkým ku stanoveniu ABCDE klasifikácie. Na základe odpovedi respondenta na otázku 7 (Ekonomická aktivita) mu je ďalej položená skupina špecifických otázok. Otázka 7 je teda použitá ako filter na kladenie ďalších otázok. Teda vyššie uvedených päť otázok nie je položených každému respondentovi. Preto pre možnosť tvorby cieľových skupín v rámci celej populácie je doplnená segmentácia jednotlivých odpovedí na túto otázku o skupinu respondentov, ktorým táto príslušná otázka nebola položená. Teda napríklad pri otázke č. 19 "Podnikateľská činnosť" je táto skupina označená "Respondent nie je podnikateľ".