

**AIMmonitor**

## **Výskum sociodemografie návštevníkov internetu v Slovenskej Republike**

**Názov média:**

**f1.sk**

**Mesiac:**

**September 2009**

<b>Základné informácie</b>	
Veľkosť internetovej populácie SR	2 117 811
Počet respondentov	
Médium	N = 811
Total (za všetky merané média)	N = 44 384
RU(počet)	34 581
Reach(%)	1.63
PV(počet) (od návštevníkov zo SR)	2 226 480
PV(počet) (od všetkých návštevníkov)	2 700 641
GRP (%)	105.13

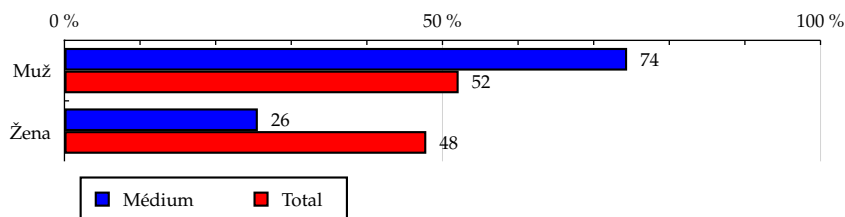
**Zdroj: AIMmonitor – AIM – Mediaresearch & Gemius  
September 2009**

Tabuľka 1: Pohlavie

	MÉDIUM							TOTAL			
	RU (%)	RU (počet)	Reach (%)	PV (%)	PV (počet)	TRP (%)	Afnita (%)	RU (%)	RU (počet)	PV (%)	PV (počet)
Muž	74.42	25 733	2.33	84.05	1 871 335	169.49	142.74	52.14	1 015 792	49.10	1 107 602 389
Žena	25.58	8 847	0.87	15.95	355 145	35.03	53.45	47.86	932 593	50.90	1 148 353 216

Zdroj: AIMmonitor – AIM – Mediaresearch & Gemius, September 2009

Graf 1: Pohlavie podľa RU(%)



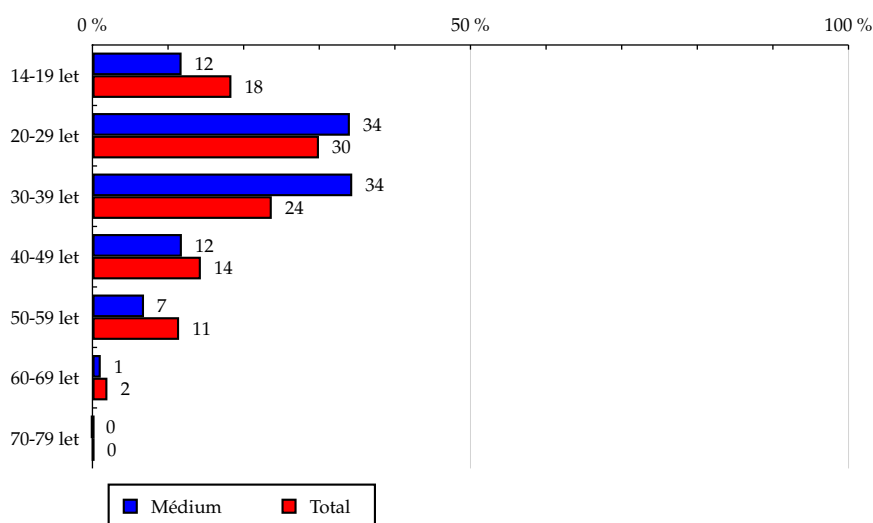
Zdroj: AIMmonitor – AIM – Mediaresearch & Gemius, September 2009

Tabuľka 2: Vek

	MÉDIUM							TOTAL			
	RU (%)	RU (počet)	Reach (%)	PV (%)	PV (počet)	TRP (%)	Afnita (%)	RU (%)	RU (počet)	PV (%)	PV (počet)
14-19 let	11.79	4 076	1.05	9.58	213 277	54.79	64.14	18.38	358 093	35.02	789 992 587
20-29 let	34.05	11 776	1.86	38.68	861 239	135.75	113.67	29.96	583 677	29.64	668 642 853
30-39 let	34.36	11 881	2.37	38.99	868 062	172.83	144.88	23.72	462 079	17.97	405 420 911
40-49 let	11.83	4 091	1.35	9.25	206 047	67.86	82.52	14.34	279 341	10.46	236 025 497
50-59 let	6.82	2 359	0.97	3.23	72 023	29.68	59.54	11.46	223 265	5.95	134 294 880
60-69 let	1.10	379	0.90	0.25	5 502	13.09	55.25	1.98	38 655	0.89	19 996 930
70-79 let	0.05	17	0.49	0.01	330	9.28	30.12	0.17	3 273	0.07	1 581 946

Zdroj: AIMmonitor – AIM – Mediaresearch & Gemius, September 2009

Graf 2: Vek podľa RU(%)



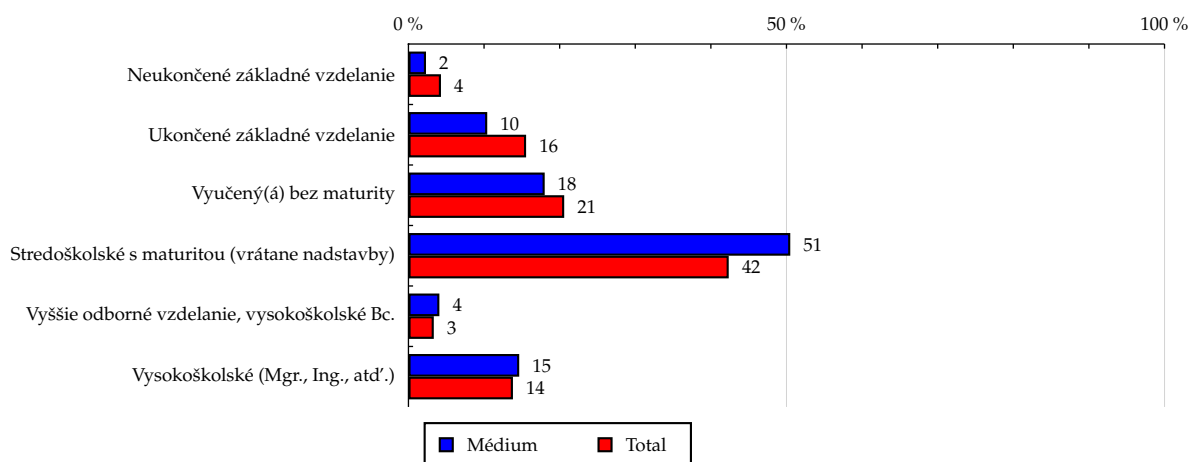
Zdroj: AIMmonitor – AIM – Mediaresearch & Gemius, September 2009

**Tabuľka 3: Najvyššie dokončené vzdelanie**

	MÉDIUM							TOTAL			
	RU (%)	RU (počet)	Reach (%)	PV (%)	PV (počet)	TRP (%)	Afinita (%)	RU (%)	RU (počet)	PV (%)	PV (počet)
Neukončené základné vzdelanie	2.32	802	0.88	4.50	100 108	110.03	53.99	4.30	83 701	8.25	186 178 201
Ukončené základné vzdelanie	10.42	3 604	1.09	9.18	204 379	62.00	66.96	15.56	303 265	26.98	608 564 142
Vyučený(á) bez maturity	18.02	6 230	1.43	21.27	473 648	108.56	87.46	20.60	401 386	24.19	545 637 190
Stredoškolské s maturitou (vrátane nadstavby)	50.50	17 465	1.95	42.92	955 705	106.53	119.22	42.36	825 376	32.17	725 654 505
Vyššie odborné vzdelanie, vysokoškolské Bc.	4.09	1 413	1.99	4.74	105 478	148.45	121.86	3.35	65 368	2.01	45 296 776
Vysokoškolské (Mgr., Ing., atď.)	14.65	5 066	1.73	17.39	387 161	132.27	105.99	13.82	269 287	6.41	144 624 792

Zdroj: AIMmonitor – AIM – Mediaresearch & Gemius, September 2009

**Graf 3: Najvyššie dokončené vzdelanie podľa RU(%)**



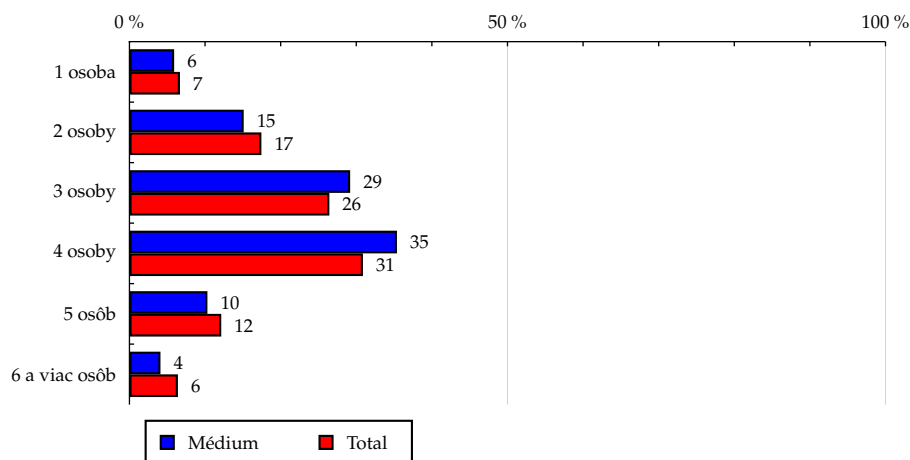
Zdroj: AIMmonitor – AIM – Mediaresearch & Gemius, September 2009

Tabuľka 4: Počet osôb v domácnosti

	MÉDIUM							TOTAL			
	RU (%)	RU (počet)	Reach (%)	PV (%)	PV (počet)	TRP (%)	Afinita (%)	RU (%)	RU (počet)	PV (%)	PV (počet)
1 osoba	5.91	2 044	1.45	3.22	71 634	50.66	88.54	6.68	130 090	5.12	115 492 078
2 osoby	15.11	5 224	1.41	18.90	420 715	113.82	86.56	17.45	340 048	14.13	318 688 393
3 osoby	29.19	10 094	1.80	37.55	836 054	149.33	110.42	26.44	515 071	26.74	603 328 509
4 osoby	35.38	12 235	1.87	30.14	670 957	102.58	114.56	30.88	601 743	33.72	760 735 142
5 osôb	10.31	3 566	1.39	7.78	173 267	67.40	84.96	12.14	236 517	13.03	293 857 530
6 a viac osôb	4.10	1 416	1.04	2.42	53 853	39.66	63.89	6.41	124 914	7.26	163 853 953

Zdroj: AIMmonitor – AIM – Mediaresearch & Gemius, September 2009

Graf 4: Počet osôb v domácnosti podľa RU(%)



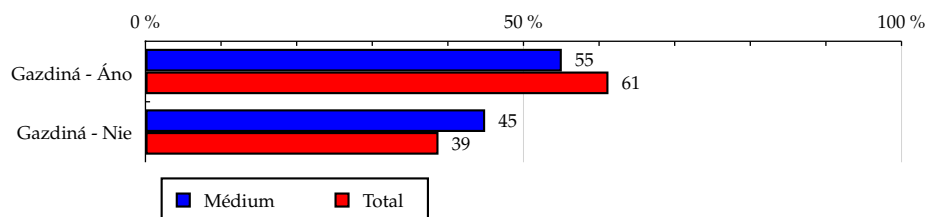
Zdroj: AIMmonitor – AIM – Mediaresearch & Gemius, September 2009

Tabuľka 5: Gazdiná

	MÉDIUM							TOTAL			
	RU (%)	RU (počet)	Reach (%)	PV (%)	PV (počet)	TRP (%)	Afinita (%)	RU (%)	RU (počet)	PV (%)	PV (počet)
Gazdiná - Áno	55.07	19 043	1.47	41.12	915 487	70.58	89.91	61.24	1 193 285	52.22	1 178 055 198
Gazdiná - Nie	44.93	15 538	1.89	58.88	1 310 993	159.73	115.94	38.76	755 100	47.78	1 077 900 407

Zdroj: AIMmonitor – AIM – Mediaresearch & Gemius, September 2009

Graf 5: Gazdiná podľa RU(%)



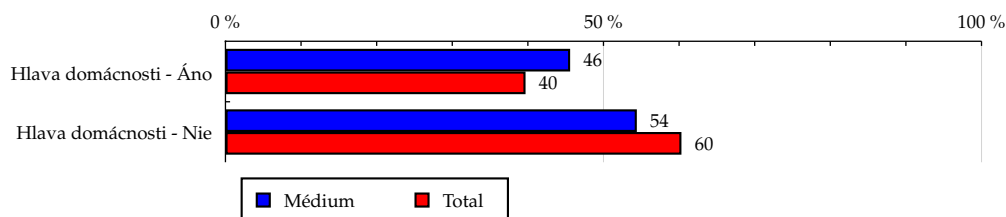
Zdroj: AIMmonitor – AIM – Mediaresearch & Gemius, September 2009

Tabuľka 6: Hlava domácnosti

	MÉDIUM							TOTAL			
	RU (%)	RU (počet)	Reach (%)	PV (%)	PV (počet)	TRP (%)	Afnita (%)	RU (%)	RU (počet)	PV (%)	PV (počet)
Hlava domácnosti - Áno	45.59	15 767	1.88	36.21	806 131	95.90	114.87	39.69	773 347	29.61	668 082 770
Hlava domácnosti - Nie	54.41	18 814	1.47	63.79	1 420 349	111.21	90.21	60.31	1 175 038	70.39	1 587 872 834

Zdroj: AIMmonitor – AIM – Mediaresearch & Gemius, September 2009

Graf 6: Hlava domácnosti podľa RU(%)



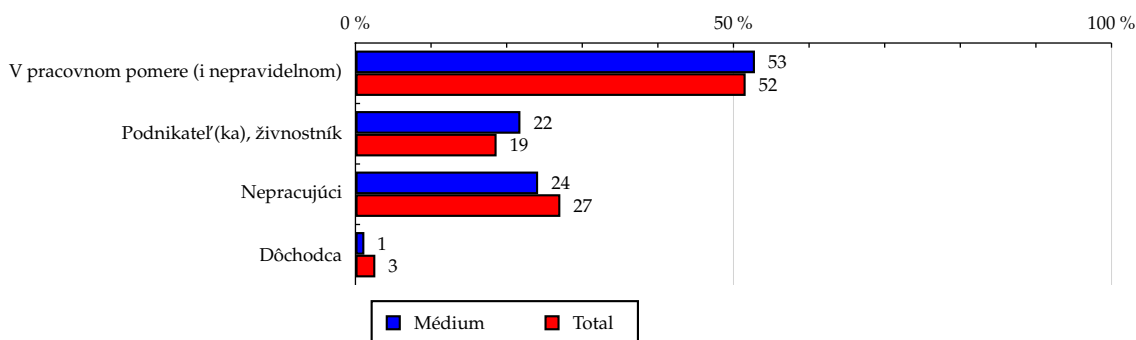
Zdroj: AIMmonitor – AIM – Mediaresearch & Gemius, September 2009

Tabuľka 7: Ekonomická aktivita

	MÉDIUM							TOTAL			
	RU (%)	RU (počet)	Reach (%)	PV (%)	PV (počet)	TRP (%)	Afnita (%)	RU (%)	RU (počet)	PV (%)	PV (počet)
V pracovnom pomere (i nepravidelnom)	52.84	18 271	1.67	50.62	1 126 959	103.11	102.37	51.61	1 005 565	42.16	951 116 690
Podnikateľ(ka), živnostník	21.82	7 546	1.91	22.12	492 575	124.61	116.91	18.67	363 683	14.94	336 947 163
Nepracujúci	24.16	8 354	1.46	26.98	600 754	104.68	89.15	27.10	527 970	40.38	910 861 244
Dôchodca	1.18	409	0.74	0.28	6 192	11.13	45.08	2.63	51 166	2.53	57 030 508

Zdroj: AIMmonitor – AIM – Mediaresearch & Gemius, September 2009

Graf 7: Ekonomická aktivita podľa RU(%)



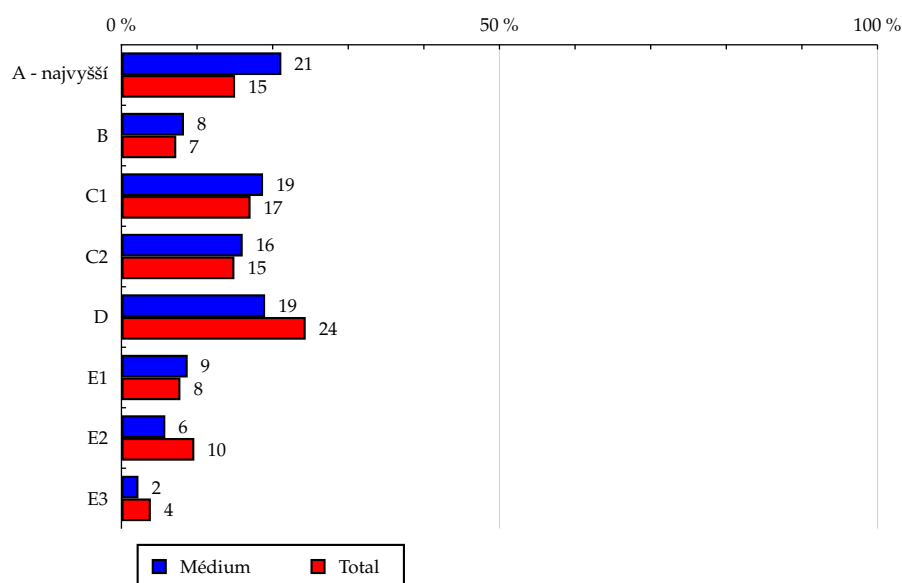
Zdroj: AIMmonitor – AIM – Mediaresearch & Gemius, September 2009

Tabuľka 8: ABCDE národná socioekonomická klasifikácia

	MÉDIUM							TOTAL			
	RU (%)	RU (počet)	Reach (%)	PV (%)	PV (počet)	TRP (%)	Afinita (%)	RU (%)	RU (počet)	PV (%)	PV (počet)
A - najvyšší	21.15	7 314	2.30	22.17	493 527	155.04	140.73	15.03	292 851	8.89	200 646 453
B	8.27	2 858	1.86	8.40	187 001	121.79	114.01	7.25	141 257	4.97	112 010 994
C1	18.73	6 476	1.79	21.50	478 724	132.31	109.62	17.08	332 876	15.13	341 222 754
C2	16.04	5 546	1.75	9.88	220 066	69.55	107.35	14.94	291 092	14.16	319 417 894
D	19.00	6 571	1.27	18.96	422 245	81.81	77.97	24.37	474 828	29.11	656 714 802
E1	8.76	3 030	1.84	13.93	310 176	187.83	112.38	7.80	151 923	8.61	194 284 300
E2	5.80	2 004	0.98	3.18	70 859	34.71	60.14	9.64	187 805	13.38	301 761 133
E3	2.25	779	0.95	1.97	43 883	53.30	57.99	3.89	75 751	5.76	129 897 275

Zdroj: AIMmonitor – AIM – Mediaresearch & Gemius, September 2009

Graf 8: ABCDE národná socioekonomická klasifikácia podľa RU(%)



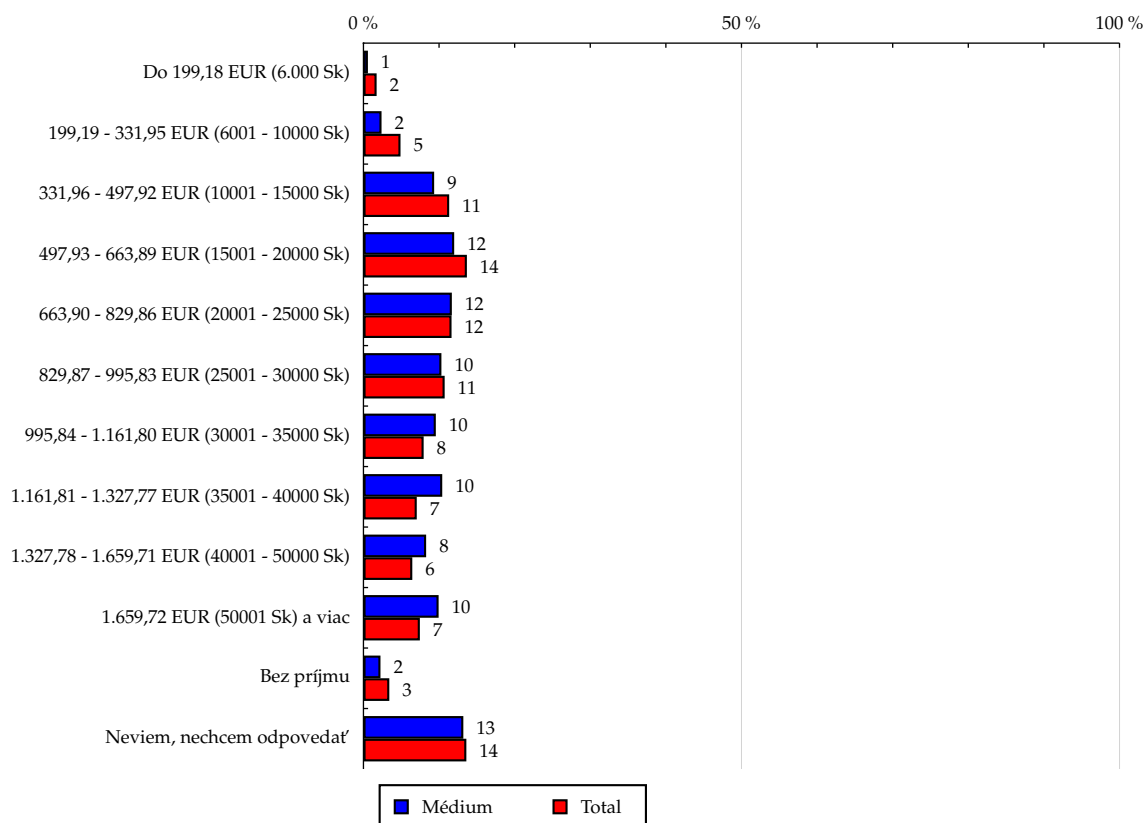
Zdroj: AIMmonitor – AIM – Mediaresearch & Gemius, September 2009

Tabuľka 9: Čistý príjem domácnosti

	MÉDIUM							TOTAL			
	RU (%)	RU (počet)	Reach (%)	PV (%)	PV (počet)	TRP (%)	Afinita (%)	RU (%)	RU (počet)	PV (%)	PV (počet)
Do 199,18 EUR (6.000 Sk)	0.59	204	0.56	0.61	13 591	36.90	34.01	1.74	33 881	2.58	58 291 366
199,19 - 331,95 EUR (6001 - 10000 Sk)	2.39	825	0.79	0.43	9 653	9.29	48.65	4.90	95 556	5.30	119 483 016
331,96 - 497,92 EUR (10001 - 15000 Sk)	9.35	3 231	1.35	17.86	397 560	165.56	82.42	11.34	220 915	10.77	242 981 205
497,93 - 663,89 EUR (15001 - 20000 Sk)	12.00	4 148	1.43	9.75	217 159	74.98	87.72	13.68	266 468	13.32	300 551 401
663,90 - 829,86 EUR (20001 - 25000 Sk)	11.69	4 042	1.64	17.01	378 724	153.46	100.32	11.65	227 047	10.37	234 010 148
829,87 - 995,83 EUR (25001 - 30000 Sk)	10.31	3 565	1.57	9.08	202 113	88.87	96.01	10.74	209 223	9.41	212 213 044
995,84 - 1.161,80 EUR (30001 - 35000 Sk)	9.57	3 309	1.96	13.40	298 254	176.96	120.27	7.96	155 060	7.08	159 636 894
1.161,81 - 1.327,77 EUR (35001 - 40000 Sk)	10.42	3 603	2.41	4.44	98 820	66.22	147.89	7.05	137 288	6.47	145 991 541
1.327,78 - 1.659,71 EUR (40001 - 50000 Sk)	8.29	2 866	2.10	7.43	165 511	121.05	128.40	6.46	125 791	5.13	115 828 433
1.659,72 EUR (50001 Sk) a viac	9.94	3 437	2.17	8.37	186 466	117.97	133.17	7.46	145 422	6.29	141 999 562
Bez príjmu	2.25	777	1.07	1.98	44 097	60.97	65.83	3.42	66 542	6.37	143 610 592
Neviem, nechcem odpovedať	13.21	4 568	1.58	9.64	214 533	74.43	97.07	13.61	265 186	16.90	381 358 402

Zdroj: AIMmonitor – AIM – Mediaresearch &amp; Gemius, September 2009

Graf 9: Čistý príjem domácnosti podľa RU(%)



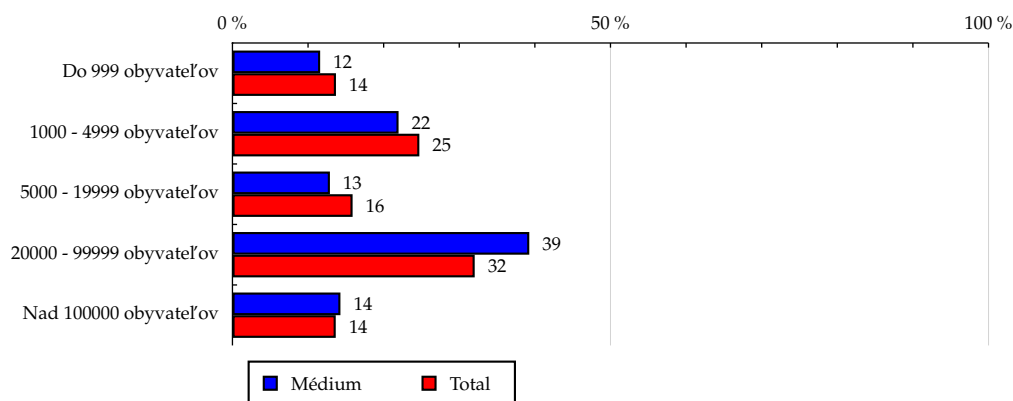
Zdroj: AIMmonitor – AIM – Mediaresearch &amp; Gemius, September 2009

Tabuľka 10: Veľkosť miesta bydliska

	MÉDIUM							TOTAL			
	RU (%)	RU (počet)	Reach (%)	PV (%)	PV (počet)	TRP (%)	Afinita (%)	RU (%)	RU (počet)	PV (%)	PV (počet)
Do 999 obyvateľov	11.60	4 011	1.38	6.43	143 162	49.37	84.73	13.69	266 772	14.53	327 780 146
1000 - 4999 obyvateľov	21.97	7 597	1.45	16.32	363 257	69.39	88.88	24.72	481 602	27.30	615 903 022
5000 - 19999 obyvateľov	12.89	4 457	1.32	16.06	357 467	106.22	81.11	15.89	309 597	16.24	366 444 333
20000 - 99999 obyvateľov	39.26	13 577	2.00	41.94	933 688	137.60	122.54	32.04	624 263	28.47	642 251 534
Nad 100000 obyvateľov	14.28	4 938	1.71	19.26	428 906	148.26	104.54	13.66	266 149	13.46	303 576 570

Zdroj: AIMmonitor – AIM – Mediaresearch & Gemius, September 2009

Graf 10: Veľkosť miesta bydliska podľa RU(%)



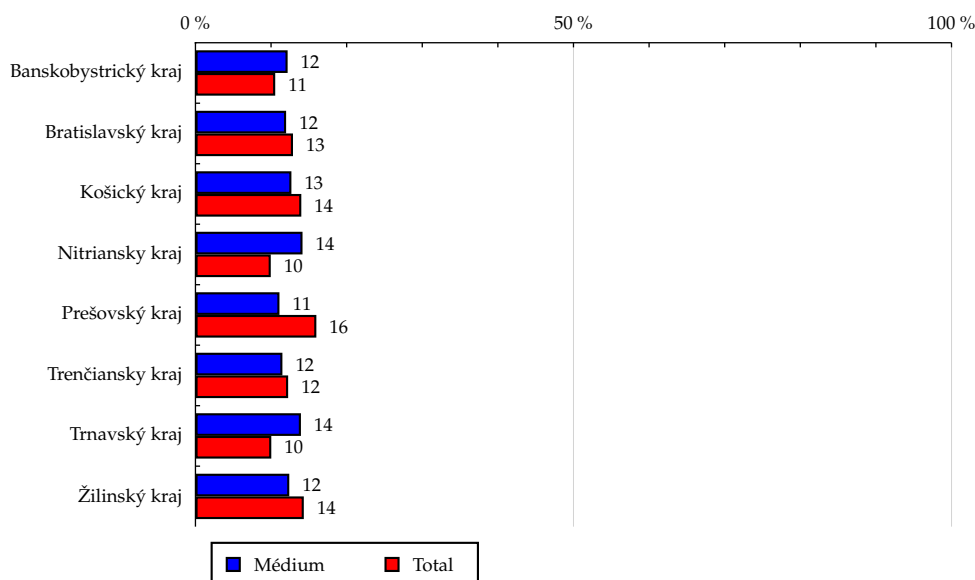
Zdroj: AIMmonitor – AIM – Mediaresearch & Gemius, September 2009

Tabuľka 11: Kraj

	MÉDIUM							TOTAL			
	RU (%)	RU (počet)	Reach (%)	PV (%)	PV (počet)	TRP (%)	Afinita (%)	RU (%)	RU (počet)	PV (%)	PV (počet)
Banskobystrický kraj	12.19	4 217	1.89	7.76	172 810	77.32	115.55	10.55	205 631	10.01	225 868 407
Bratislavský kraj	11.99	4 145	1.52	14.68	326 943	119.69	92.95	12.90	251 303	11.47	258 647 331
Košický kraj	12.69	4 388	1.48	14.32	318 864	107.58	90.67	14.00	272 676	15.26	344 306 645
Nitriansky kraj	14.16	4 895	2.32	16.79	373 903	177.24	142.10	9.96	194 077	9.21	207 698 013
Prešovský kraj	11.11	3 841	1.13	4.46	99 298	29.33	69.49	15.99	311 449	16.53	372 827 522
Trenčiansky kraj	11.50	3 977	1.53	12.87	286 437	110.36	93.85	12.26	238 775	13.53	305 318 468
Trnavský kraj	13.95	4 824	2.27	16.15	359 518	169.32	139.16	10.03	195 345	10.10	227 838 945
Žilinský kraj	12.41	4 291	1.41	12.97	288 706	95.16	86.62	14.33	279 125	13.89	313 450 273

Zdroj: AIMmonitor – AIM – Mediaresearch & Gemius, September 2009

Graf 11: Kraj podľa RU(%)



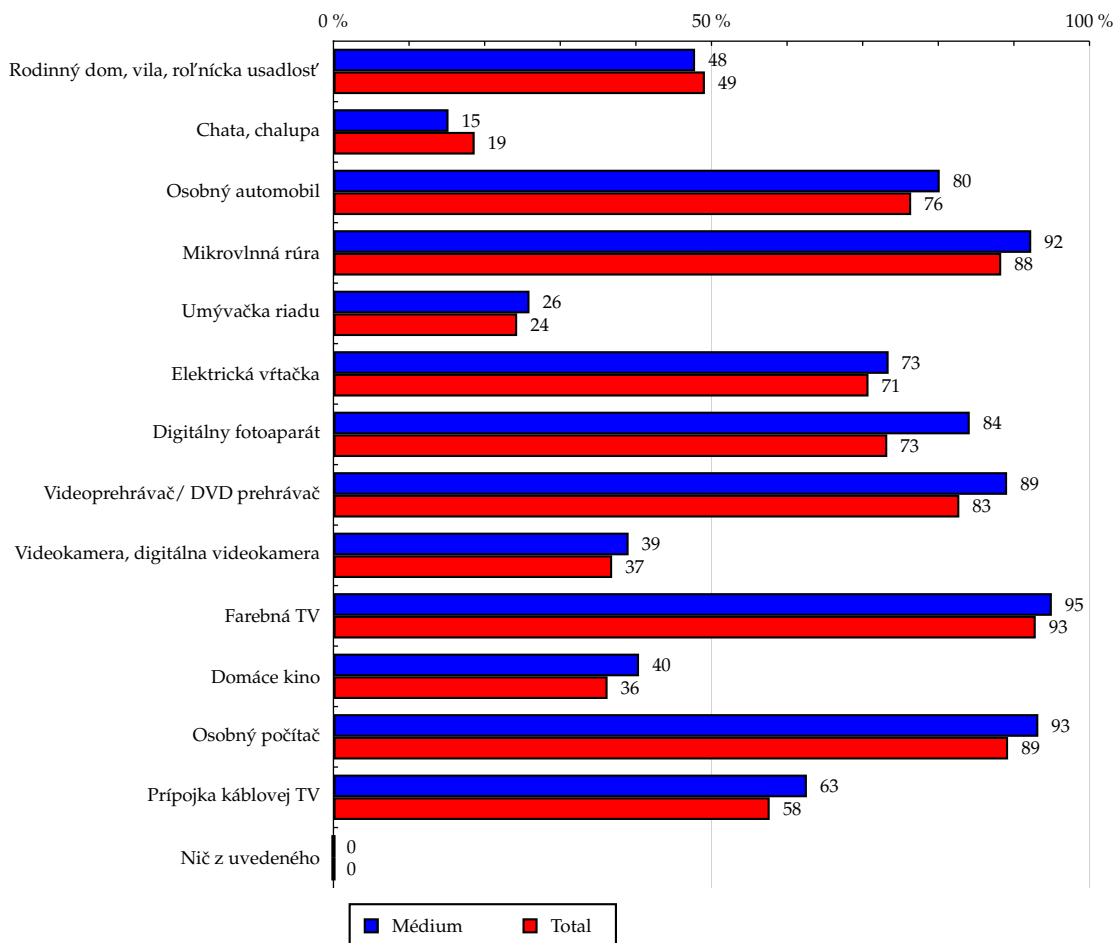
Zdroj: AIMmonitor – AIM – Mediaresearch & Gemius, September 2009

Tabuľka 12: Vybavenosť

	MÉDIUM							TOTAL			
	RU (%)	RU (počet)	Reach (%)	PV (%)	PV (počet)	TRP (%)	Afinita (%)	RU (%)	RU (počet)	PV (%)	PV (počet)
Rodinný dom, vila, roľnícka usadlosť	47.83	16 541	1.59	41.28	919 201	88.35	97.37	49.13	957 159	49.14	1 108 681 224
Chata, chalupa	15.22	5 262	1.33	11.79	262 400	66.33	81.46	18.68	363 947	19.39	437 406 691
Osobný automobil	80.19	27 730	1.71	91.26	2 031 832	125.55	104.94	76.41	1 488 822	74.34	1 677 031 370
Mikrovlnná rúra	92.29	31 915	1.71	93.15	2 074 026	110.89	104.50	88.32	1 720 774	88.65	1 999 860 565
Umývačka riadu	25.93	8 967	1.74	28.55	635 668	123.52	106.71	24.30	473 457	21.22	478 822 063
Elektrická vŕtačka	73.43	25 391	1.69	80.67	1 796 144	119.85	103.76	70.77	1 378 796	68.54	1 546 145 444
Digitálny fotoaparát	84.16	29 102	1.88	89.28	1 987 749	128.13	114.88	73.25	1 427 249	69.82	1 575 115 745
Videoprehrávač/ DVD prehrávač	89.10	30 813	1.76	89.35	1 989 404	113.48	107.64	82.78	1 612 841	84.26	1 900 821 409
Videokamera, digitálna videokamera	39.04	13 500	1.73	33.66	749 363	95.99	105.91	36.86	718 190	35.67	804 603 101
Farebná TV	95.02	32 860	1.67	97.20	2 164 060	110.00	102.29	92.89	1 809 922	93.25	2 103 728 406
Domáce kino	40.42	13 978	1.82	26.63	592 800	77.19	111.46	36.26	706 579	38.04	858 175 362
Osobný počítač	93.23	32 241	1.71	94.49	2 103 765	111.33	104.49	89.23	1 738 488	89.47	2 018 495 615
Prípojka káblovej TV	62.62	21 656	1.77	57.43	1 278 567	104.64	108.54	57.70	1 124 123	59.92	1 351 827 231
Niž z uvedeného	0.00	0	-	0.00	0	-	-	0.00	0	0.00	0

Zdroj: AIMmonitor – AIM – Mediaresearch &amp; Gemius, September 2009

Graf 12: Vybavenosť podľa RU(%)



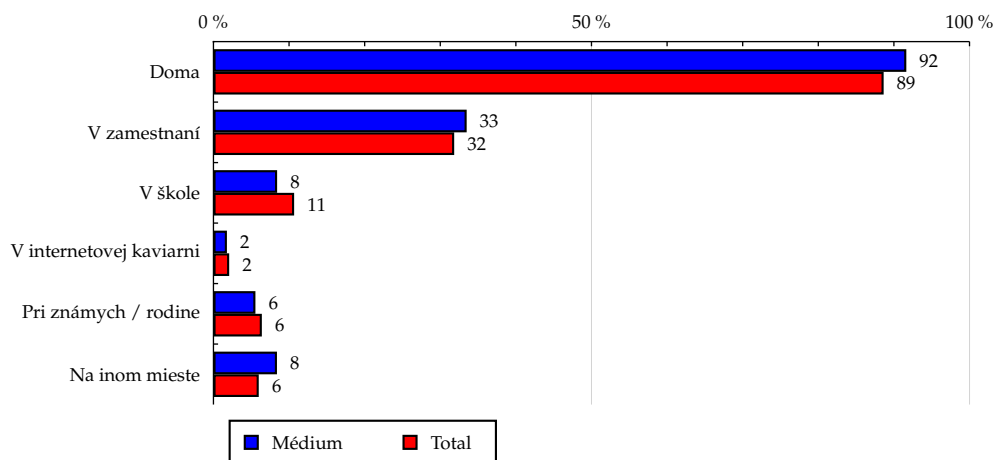
Zdroj: AIMmonitor – AIM – Mediaresearch &amp; Gemius, September 2009

Tabuľka 13: Všetky miesta používania internetu

	MÉDIUM							TOTAL			
	RU (%)	RU (počet)	Reach (%)	PV (%)	PV (počet)	TRP (%)	Afinita (%)	RU (%)	RU (počet)	PV (%)	PV (počet)
Doma	91.64	31 691	1.69	93.45	2 080 622	110.83	103.39	88.64	1 727 049	94.64	2 134 967 483
V zamestnaní	33.49	11 581	1.72	33.49	745 680	110.58	105.18	31.84	620 408	17.41	392 738 560
V škole	8.42	2 911	1.29	5.79	128 826	57.00	78.90	10.67	207 928	13.14	296 439 481
V internetovej kaviarni	1.78	615	1.39	0.60	13 331	30.21	85.37	2.08	40 596	2.64	59 528 286
Pri známych / rodine	5.55	1 918	1.41	3.22	71 800	52.94	86.64	6.40	124 768	8.95	201 971 233
Na inom mieste	8.40	2 906	2.29	8.71	193 852	152.80	140.31	5.99	116 715	5.01	113 060 117

Zdroj: AIMmonitor – AIM – Mediaresearch & Gemius, September 2009

Graf 13: Všetky miesta používania internetu podľa RU(%)



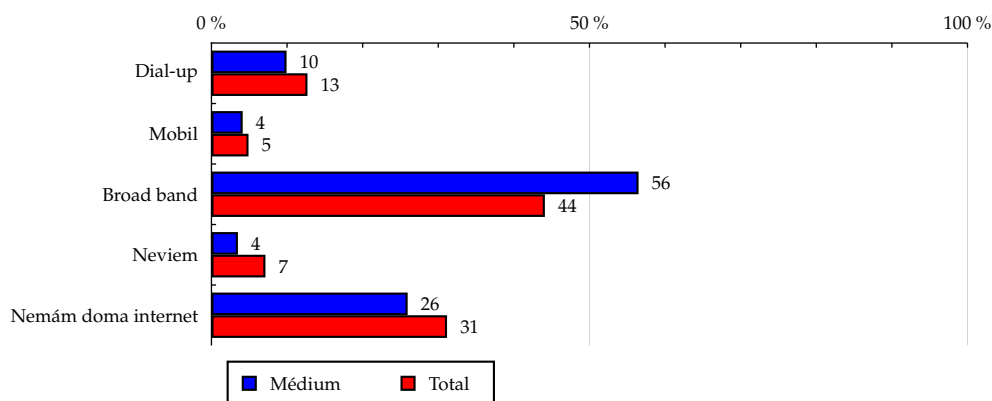
Zdroj: AIMmonitor – AIM – Mediaresearch & Gemius, September 2009

Tabuľka 14: Spôsob pripojenia doma

	MÉDIUM							TOTAL			
	RU (%)	RU (počet)	Reach (%)	PV (%)	PV (počet)	TRP (%)	Afinita (%)	RU (%)	RU (počet)	PV (%)	PV (počet)
Dial-up	9.93	3 432	1.28	4.91	109 258	40.63	78.18	12.70	247 389	14.98	338 013 494
Mobil	4.13	1 428	1.38	5.43	120 990	116.55	84.25	4.90	95 507	4.43	99 880 560
Broad band	56.49	19 536	2.09	67.02	1 492 251	159.78	128.11	44.10	859 200	50.90	1 148 335 815
Neviem	3.50	1 208	0.80	3.51	78 133	51.68	48.97	7.14	139 091	11.70	263 920 536
Nemám doma internet	25.95	8 974	1.36	19.13	425 848	64.52	83.28	31.16	607 196	17.99	405 805 199

Zdroj: AIMmonitor – AIM – Mediaresearch & Gemius, September 2009

Graf 14: Spôsob pripojenia doma podľa RU(%)



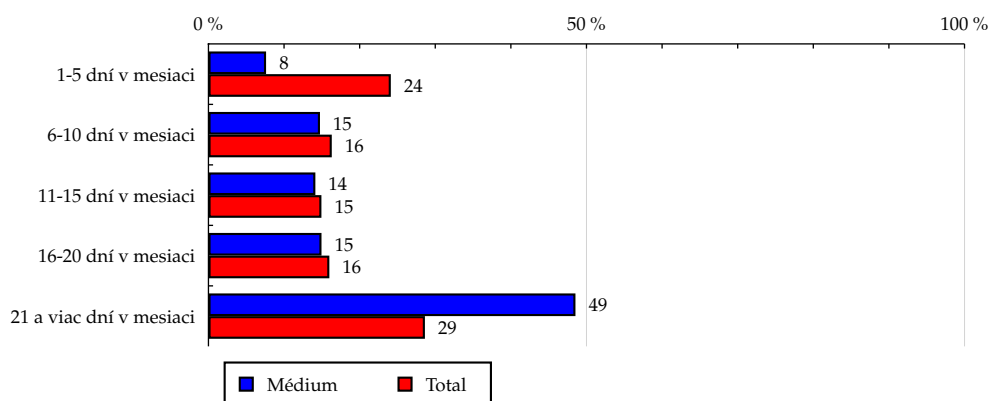
Zdroj: AIMmonitor – AIM – Mediaresearch & Gemius, September 2009

Tabuľka 15: Meraná frekvencia užívania internetu (AIMmonitor)

	MÉDIUM							TOTAL			
	RU (%)	RU (počet)	Reach (%)	PV (%)	PV (počet)	TRP (%)	Afinita (%)	RU (%)	RU (počet)	PV (%)	PV (počet)
1-5 dní v mesiaci	7.62	2 634	0.52	0.96	21 455	4.20	31.58	24.12	470 043	1.43	32 357 683
6-10 dní v mesiaci	14.75	5 101	1.48	4.69	104 497	30.24	90.42	16.31	317 862	3.58	80 694 409
11-15 dní v mesiaci	14.14	4 889	1.54	6.09	135 685	42.87	94.61	14.94	291 184	6.78	152 951 234
16-20 dní v mesiaci	14.95	5 169	1.53	11.57	257 632	76.09	93.50	15.99	311 515	13.36	301 470 670
21 a viac dní v mesiaci	48.54	16 786	2.77	76.68	1 707 211	281.59	169.56	28.63	557 780	74.85	1 688 481 610

Zdroj: AIMmonitor – AIM – Mediaresearch & Gemius, September 2009

Graf 15: Meraná frekvencia užívania internetu (AIMmonitor) podľa RU(%)



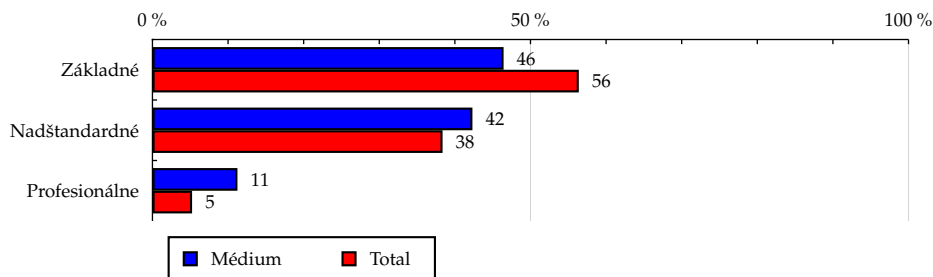
Zdroj: AIMmonitor – AIM – Mediaresearch & Gemius, September 2009

Tabuľka 16: IT znalosti

	MÉDIUM							TOTAL			
	RU (%)	RU (počet)	Reach (%)	PV (%)	PV (počet)	TRP (%)	Afnita (%)	RU (%)	RU (počet)	PV (%)	PV (počet)
Základné	46.44	16 058	1.34	47.98	1 068 350	89.46	82.35	56.39	1 098 711	58.94	1 329 705 492
Nadštandardné	42.32	14 634	1.80	33.77	751 860	92.52	110.29	38.37	747 608	36.85	831 380 078
Profesionálne	11.24	3 888	3.50	18.25	406 270	366.21	214.65	5.24	102 065	4.21	94 870 035

Zdroj: AIMmonitor – AIM – Mediaresearch & Gemius, September 2009

Graf 16: IT znalosti podľa RU(%)



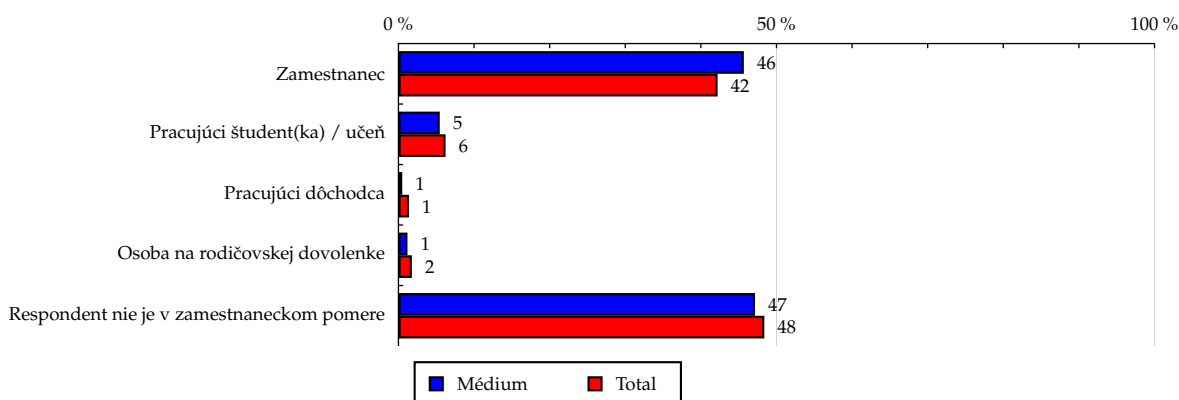
Zdroj: AIMmonitor – AIM – Mediaresearch & Gemius, September 2009

Tabuľka 17: Ekonomicky aktívny ako

	MÉDIUM							TOTAL			
	RU (%)	RU (počet)	Reach (%)	PV (%)	PV (počet)	TRP (%)	Afinita (%)	RU (%)	RU (počet)	PV (%)	PV (počet)
Zamestnanec	45.68	15 797	1.77	45.25	1 007 470	112.69	108.21	42.21	822 505	31.51	710 787 123
Pracujúci študent(ka) / učeň	5.46	1 889	1.43	4.72	105 025	79.56	87.64	6.23	121 452	8.21	185 132 612
Pracujúci dôchodca	0.50	172	0.59	0.26	5 722	19.46	35.83	1.39	27 044	0.87	19 723 623
Osoba na rodičovskej dovolenke	1.19	412	1.10	0.39	8 742	23.27	67.32	1.77	34 563	1.57	35 473 332
Respondent nie je v zamestnaneckom pomere	47.16	16 310	1.59	49.38	1 099 521	107.29	97.47	48.39	942 820	57.84	1 304 838 915

Zdroj: AIMmonitor – AIM – Mediaresearch & Gemius, September 2009

Graf 17: Ekonomicky aktívny ako podľa RU(%)



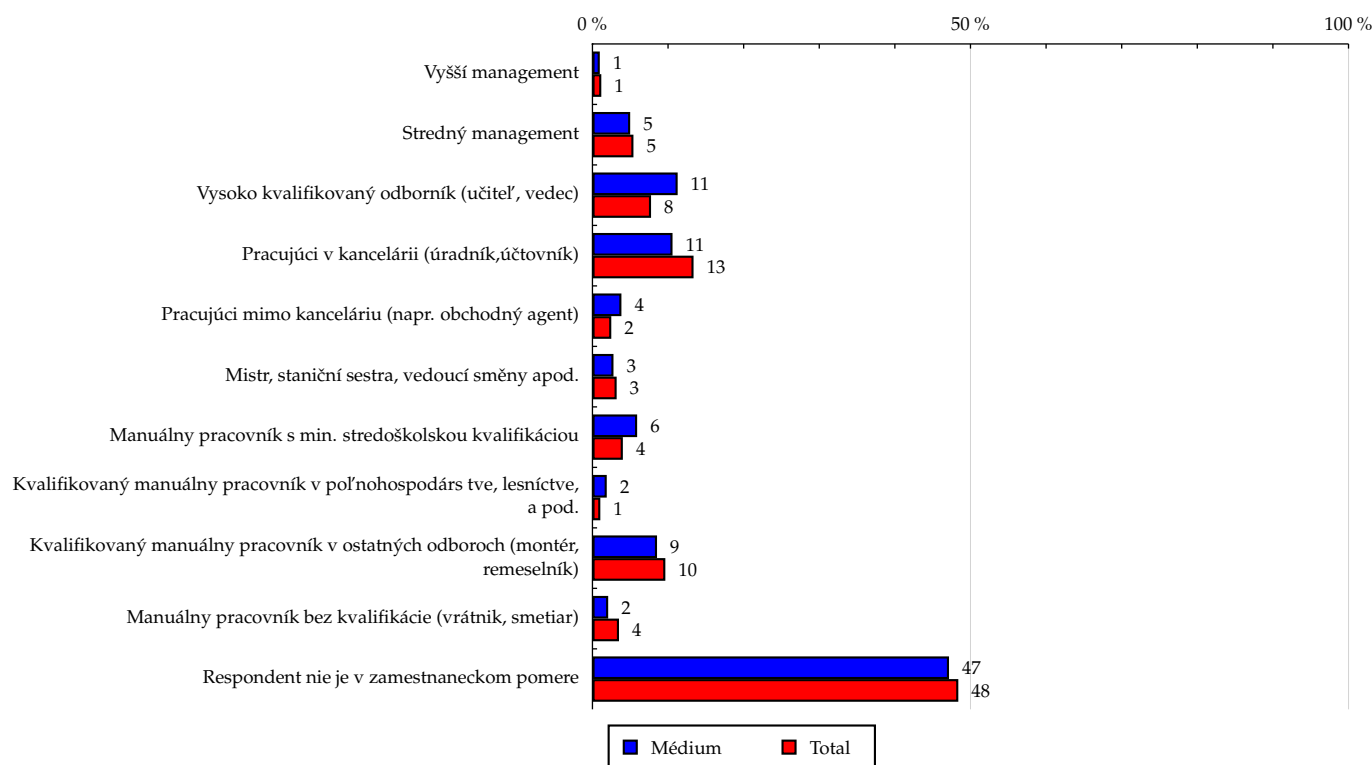
Zdroj: AIMmonitor – AIM – Mediaresearch & Gemius, September 2009

Tabuľka 18: Charakteristika zamestnania

	MÉDIUM							TOTAL			
	RU (%)	RU (počet)	Reach (%)	PV (%)	PV (počet)	TRP (%)	Afnita (%)	RU (%)	RU (počet)	PV (%)	PV (počet)
Vyšší management	0.97	334	1.35	0.12	2 676	10.77	82.40	1.17	22 858	0.61	13 764 284
Stredný management	4.99	1 727	1.51	3.25	72 276	63.00	92.19	5.42	105 547	2.79	62 866 921
Vysoko kvalifikovaný odborník (učiteľ, vedec)	11.27	3 896	2.37	13.99	311 535	189.86	145.42	7.75	150 961	3.62	81 745 117
Pracujúci v kancelárii (úradník, účtovník)	10.59	3 661	1.29	13.46	299 690	105.83	79.19	13.37	260 533	8.78	197 963 372
Pracujúci mimo kanceláriu (napr. obchodný agent)	3.83	1 324	2.51	3.31	73 661	139.79	153.90	2.49	48 478	2.33	52 458 669
Mistr, staniční sestra, vedoucí směny apod.	2.78	959	1.42	1.35	30 037	44.32	86.73	3.20	62 351	2.89	65 197 028
Manuální pracovník s min. stredoškolskou kvalifikáciou	5.91	2 042	2.40	2.75	61 192	71.87	146.91	4.02	78 332	3.29	74 194 045
Kvalifikovaný manuální pracovník v poľnohospodárs tve, lesníctve, a pod.	1.89	653	2.97	7.48	166 602	757.56	181.92	1.04	20 232	1.43	32 355 264
Kvalifikovaný manuální pracovník v ostatných odboroch (montér, remeselník)	8.54	2 952	1.45	3.59	80 028	39.19	88.55	9.64	187 883	11.22	253 135 399
Manuální pracovník bez kvalifikácie (vrátnik, smetiar)	2.08	719	0.97	1.31	29 263	39.37	59.25	3.51	68 385	5.21	117 436 592
Respondent nie je v zamestnaneckom pomere	47.16	16 310	1.59	49.38	1 099 521	107.29	97.47	48.39	942 820	57.84	1 304 838 915

Zdroj: AIMmonitor – AIM – Mediaresearch &amp; Gemius, September 2009

Graf 18: Charakteristika zamestnania podľa RU(%)



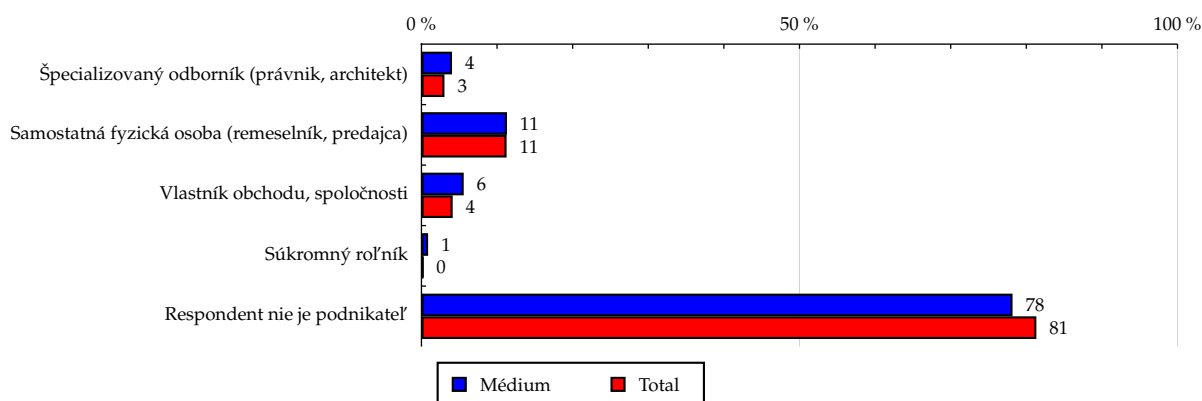
Zdroj: AIMmonitor – AIM – Mediaresearch &amp; Gemius, September 2009

Tabuľka 19: Podnikateľská činnosť

	MÉDIUM							TOTAL			
	RU (%)	RU (počet)	Reach (%)	PV (%)	PV (počet)	TRP (%)	Afinita (%)	RU (%)	RU (počet)	PV (%)	PV (počet)
Špecializovaný odborník (právnik, architekt)	4.04	1 395	2.17	2.91	64 771	100.67	132.85	3.04	59 192	1.73	39 134 904
Samostatná fyzická osoba (remeselník, predajca)	11.31	3 912	1.64	15.96	355 398	148.97	100.43	11.26	219 480	9.84	222 045 407
Vlastník obchodu, spoločnosti	5.59	1 933	2.21	3.19	71 017	81.24	135.44	4.13	80 424	3.08	69 542 945
Súkromný roľník	0.88	305	6.12	0.06	1 388	27.85	374.94	0.24	4 586	0.28	6 223 906
Respondent nie je podnikateľ	78.18	27 034	1.57	77.88	1 733 905	100.66	96.12	81.33	1 584 702	85.06	1 919 008 441

Zdroj: AIMmonitor – AIM – Mediaresearch & Gemius, September 2009

Graf 19: Podnikateľská činnosť podľa RU(%)



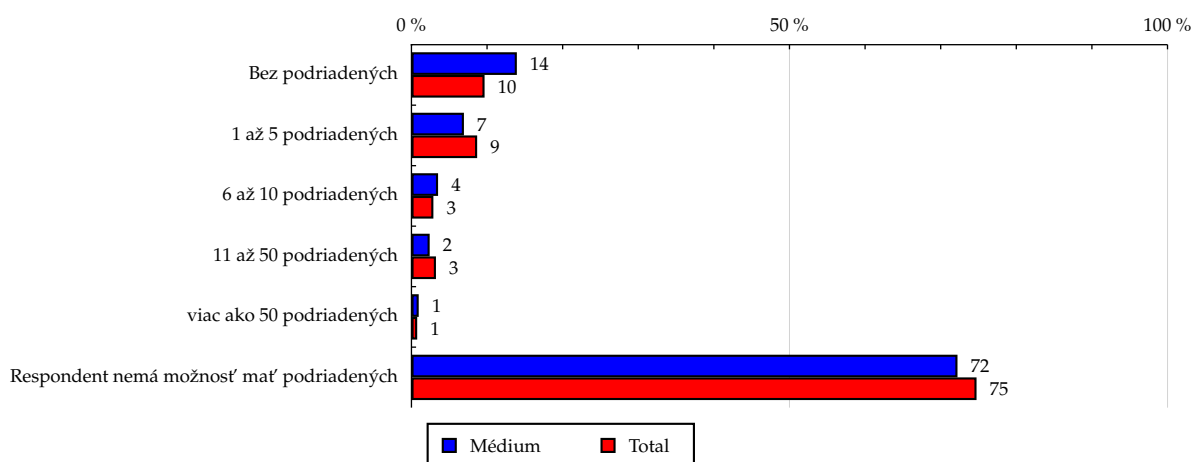
Zdroj: AIMmonitor – AIM – Mediaresearch & Gemius, September 2009

Tabuľka 20: Počet podriadených

	MÉDIUM							TOTAL			
	RU (%)	RU (počet)	Reach (%)	PV (%)	PV (počet)	TRP (%)	Afinita (%)	RU (%)	RU (počet)	PV (%)	PV (počet)
Bez podriadených	13.94	4 822	2.35	16.22	361 240	176.39	144.20	9.67	188 413	8.10	182 828 348
1 až 5 podriadených	6.94	2 399	1.30	5.04	112 150	60.94	79.86	8.69	169 300	5.76	129 987 611
6 až 10 podriadených	3.52	1 218	1.98	0.93	20 750	33.74	121.35	2.90	56 577	1.88	42 314 420
11 až 50 podriadených	2.41	834	1.22	2.47	55 018	80.26	74.51	3.24	63 066	2.04	46 015 465
viac ako 50 podriadených	0.96	333	2.08	0.83	18 369	114.71	127.51	0.76	14 732	0.55	12 432 523
Respondent nemá možnosť mať podriadených	72.22	24 973	1.58	74.51	1 658 952	104.80	96.62	74.74	1 456 296	81.67	1 842 377 237

Zdroj: AIMmonitor – AIM – Mediaresearch & Gemius, September 2009

Graf 20: Počet podriadených podľa RU(%)



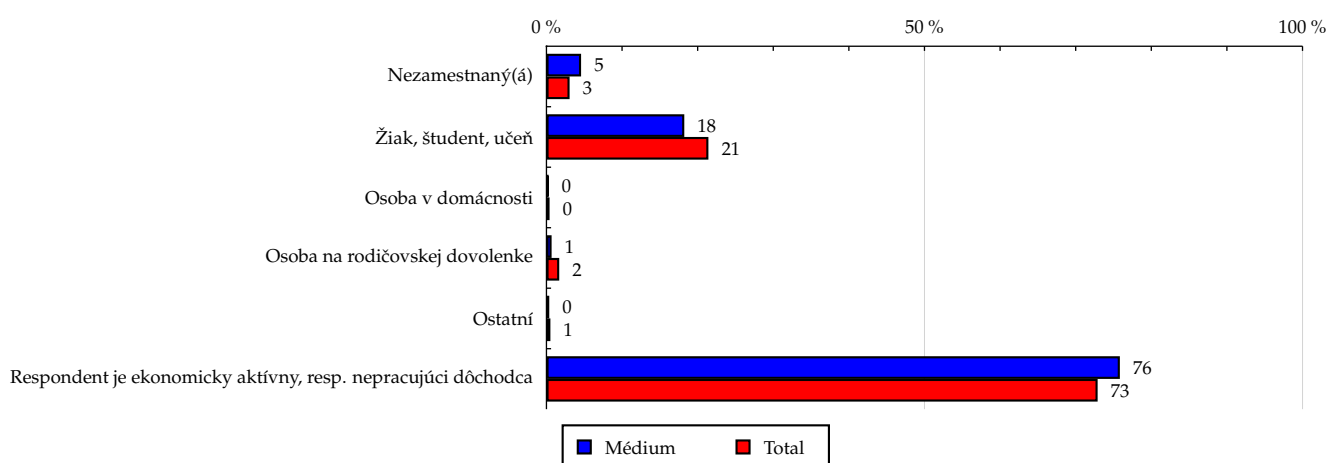
Zdroj: AIMmonitor – AIM – Mediaresearch & Gemius, September 2009

Tabuľka 21: Ekonomicky neaktívny ako

	MÉDIUM							TOTAL			
	RU (%)	RU (počet)	Reach (%)	PV (%)	PV (počet)	TRP (%)	Afinita (%)	RU (%)	RU (počet)	PV (%)	PV (počet)
Nezamestnaný(á)	4.58	1 585	2.45	6.21	138 303	213.44	149.85	3.06	59 611	4.62	104 321 614
Žiak, študent, učeň	18.23	6 305	1.39	19.68	438 084	96.57	85.12	21.42	417 347	33.08	746 247 303
Osoba v domácnosti	0.29	101	1.16	0.82	18 257	208.77	70.84	0.41	8 045	0.59	13 247 621
Osoba na rodičovskej dovolenke	0.68	234	0.66	0.20	4 443	12.44	40.22	1.69	32 856	1.50	33 793 391
Ostatní	0.37	127	1.16	0.07	1 666	15.17	71.05	0.52	10 108	0.59	13 251 315
Respondent je ekonomicky aktívny, resp. nepracujúci dôchodca	75.84	26 227	1.70	73.02	1 625 726	105.30	104.03	72.90	1 420 415	59.62	1 345 094 361

Zdroj: AIMmonitor – AIM – Mediaresearch & Gemius, September 2009

Graf 21: Ekonomicky neaktívny ako podľa RU(%)



Zdroj: AIMmonitor – AIM – Mediaresearch & Gemius, September 2009

## LEGENDA

Dole uvádzaný pojem "cieľová skupina" (daná cieľová skupina, vybraná cieľová skupina, vybraná CS) je tu používaný v zmysle cieľová skupina uvedená v riadku tabuľky (resp. stĺpci grafu) daného sociodemografického ukazovateľa, t.j. napr. cieľová skupina "ženy", "Trnavský kraj", "Dôchodca", a pod. Cieľová skupina Všetci je definovaná ako Osoby vo veku 14-79 rokov, ktoré aspoň raz v poslednom mesiaci navštívili internet.

## MÉDIUM:

**RU(počet)** – počet návštevníkov (reálnych užívateľov) vybraného média z príslušnej cieľovej skupiny

**RU(%)** – zloženie návštevníkov

Informácie o profile návštevníkov vybraného média – v podobe percentuálneho rozloženia užívateľov internetu (podľa Reach) medzi jednotlivé cieľové skupiny.

$RU(\%) = RU(\text{počet})(\text{médium})(\text{vybraná CS}) / RU(\text{počet})(\text{médium})(\text{CS všetci}) * 100$

**Reach(%)** – pomer počtu návštevníkov média z príslušnej cieľovej skupiny k veľkosti tejto cieľovej skupiny

$Reach(\%)(\text{CS}) = RU(\text{počet})(\text{médium})(\text{CS}) / \text{veľkosť CS}(\text{počet}) * 100$

**PV(počet)** – počet zobrazení (page views) generovaných na médiu užívateľmi z príslušnej cieľovej skupiny

**PV(%)** – zloženie zobrazení (page views)

Informácie o profile návštevníkov vybraného média – v podobe percentuálneho rozloženia užívateľov internetu (podľa zobrazení (page views)) medzi jednotlivé cieľové skupiny.

$PV(\%) = PV(\text{počet})(\text{médium})(\text{vybraná CS}) / PV(\text{počet})(\text{médium})(\text{CS všetci}) * 100$

**TRP(%)** – Target Rating Points

Hrubý zásah danej cieľovej skupiny na vybranom médiu.

$TRP(\%) = PV(\text{počet})(\text{médium}) / \text{veľkosť CS}(\text{počet}) * 100$

(podobne je definovaný ukazovateľ GRP(%) Gross Rating Points, iba ako cieľová skupina je braná celá populácia, cieľová skupina "Všetci")

**Afinita(%)** – afinita reach

Koeficient vyjadrujúci vzťah návštevnosti vybraného média k návštevnosti všetkých meraných médií.

$Afinita(\%) = Reach(\%)(\text{médium})(\text{vybraná CS}) / Reach(\%)(\text{médium})(\text{CS všetci})$

## TOTAL:

**Total RU(počet)** – počet návštevníkov (reálnych užívateľov) všetkých meraných médií z príslušnej cieľovej skupiny

**Total RU(%)** – zloženie návštevníkov, t.j. informácie o profile Reach celkom pre všetky merané médiá

Informácie o profile návštevníkov všetkých meraných médií – v podobe percentuálneho rozloženia užívateľov internetu (podľa Reach) medzi jednotlivé cieľové skupiny.

$RU(\%) = RU(\text{počet})(\text{všetky médiá})(\text{vybraná CS}) / RU(\text{počet})(\text{všetky médiá})(\text{CS všetci}) * 100$

**Total PV(počet)** – počet zobrazení (page views) generovaných na všetkých meraných médiách užívateľmi z príslušnej cieľovej skupiny

**Total PV(%)** – zloženie zobrazení, t.j. informácie o profile zobrazení (page views) celkom pre všetky merané médiá

Informácie o profile návštevníkov všetkých meraných médií - v podobe percentuálneho rozloženia užívateľov internetu (podľa zobrazení (page views)) medzi jednotlivé cieľové skupiny.

$PV(\%) = PV(\text{počet})(\text{všetky médiá})(\text{vybraná CS}) / PV(\text{počet})(\text{všetky médiá})(\text{CS všetci}) * 100$

## Otázka IT znalosti

**Základné** – osoby, ktoré deklarujú základné znalosti práce s počítačom a internetom (napr. písanie základných textov, ukladanie súborov, elektronická pošta, prezeranie www stránok, a pod.)

**Nadštandardné** – osoby, ktoré deklarujú používanie počítača a internetu na nadštandardnej úrovni. (napr. využívanie matematických funkcií v tabuľkovom procesore, tvorba grafických prezentácií, práca s vyhľadávačmi, databázy na užívateľskej úrovni, a pod.)

**Profesionálne** – osoby, ktoré sa profesionálne venujú IT, technológiám, a pod. (napr. programátorská alebo administrátorská činnosť)

## ABCDE klasifikácia

ABCDE klasifikácia umožňuje posudzovanie sociálneho a ekonomického postavenia jednotlivcov v spoločnosti. Zvyčajne je počítaná pre hlavu domácnosti, vzhľadom ku špecifiku internetového kladenia otázok bola prijatá metóda priameho výpočtu priamo pre jednotlivých respondentov. Na aktualizácii ABCDE klasifikácie pracovali metodické komisie so zástupcami výskumných agentúr, reklamných agentúr a odbornej verejnosti. Výsledkom je návrh škály A,B,C1,C2,D,E1,E2,E3. Táto škála zodpovedá medzinárodnému štandardu potvrdenému združením ESOMAR a aj algoritmus zaradenia jednotlivca zodpovedá medzinárodným zvyklostiam. ABCDE klasifikácia rozčleňuje jednotlivcov domácnosti do sociálnych kategórií na základe ekonomického postavenia (ekonomicky aktívny x neaktívny jednotlivec). Pre ekonomicky aktívnych potom rozlišuje podnikateľov a zamestnancov. Pozícia v zamestnaní potom slúži k ďalšej diferenciácii (vrátane prípadného počtu podriadených osôb pre vedúcich zamestnancov). Pre všetky vzniknuté triedy má na záverečné zaradenie vplyv vzdelanie skúmanej osoby. Pre ekonomicky neaktívne osoby sa na základe štandardu ESOMAR nepostupuje podľa ich posledného zamestnania, ale na základe stupňa ekonomickej sily meranej prostredníctvom vybavenosti domácnosti, vplyv vzdelania sa prejavuje aj tu. Vzhľadom k tomu, že medzinárodný postup zodpovedá európskym stupňom, vychádza pri jeho použití horšia sociálna štruktúra obyvateľov SR než bolo zvykom pre súčasnú klasifikáciu ABCD, avšak táto štruktúra umožňuje robiť porovnania v rámci Európy. Napriek tomu sa komisie rozhodli, že pre použitie v rámci SR bude použitá upravená škála, ktorá zohľadní špecifiká SR. Táto upravená škála vzniká z európskeho štandardu posunutím o jednu alebo dve triedy vyššie či nižšie na základe indexu životného minima domácnosti, v ktorej skúmaná osoba žije.

A – Skupina s najvyšším sociálnym statusom v spoločnosti daným vysoko prestížnym zamestnaním a zároveň najvyššími príjmami.

B – Skupina s nadpriemernými príjmami, zvyčajne vyšší manažment a skupina vyšších profesionálov s minimálne stredoškolským vzdelaním.

C1, C2 – Skupina s priemerným životným štandardom a priemernými príjmami. Ide o skupinu napr. malých podnikateľov a živnostníkov, technikov, úradníkov a nižších odborníkov.

D – Skupina s priemerným až mierne podpriemerným životným štandardom. Patrí sem napr. skupina kvalifikovaných manuálnych pracovníkov.

E1, E2, E3 – Skupina charakterizovaná podpriemerným životným štandardom, kde sa nachádzajú predovšetkým neaktívni jednotlivci, tzn. nezamestnaní, dôchodci alebo nekvalifikovaní robotníci, a pod.

### Otázky k ekonomickej aktivite a k zamestnaniu:

Tieto otázky (ot. 17, 18, 19, 20 a 21) sú (okrem iných) použité predovšetkým ku stanoveniu ABCDE klasifikácie. Na základe odpovedi respondenta na otázku 7 (Ekonomická aktivita) mu je ďalej položená skupina špecifických otázok. Otázka 7 je teda použitá ako filter na kladenie ďalších otázok. Teda vyššie uvedených päť otázok nie je položených každému respondentovi. Preto pre možnosť tvorby cieľových skupín v rámci celej populácie je doplnená segmentácia jednotlivých odpovedí na túto otázku o skupinu respondentov, ktorým táto príslušná otázka nebola položená. Teda napríklad pri otázke č. 19 "Podnikateľská činnosť" je táto skupina označená "Respondent nie je podnikateľ".